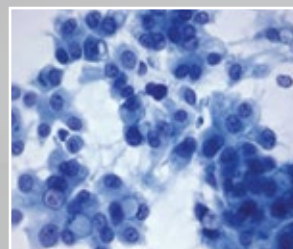
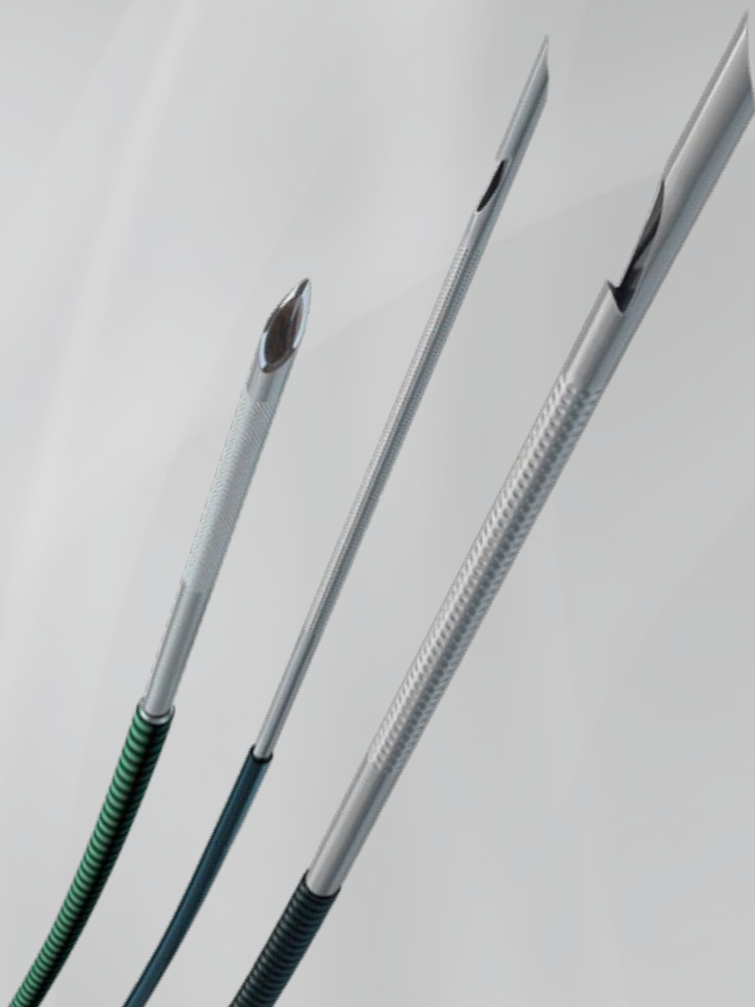
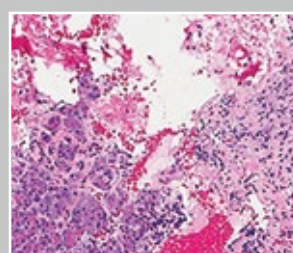


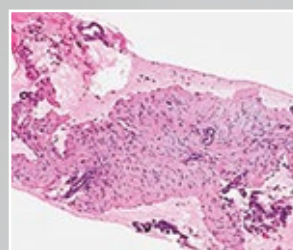
Zytologie, Zellblock oder Kern: Sichtbare Ergebnisse.



Zytologie



Zellblock



Kern

EchoTip ProCore[®]
HD ULTRASOUND BIOPSY NEEDLE

EchoTip[®] Ultra
ENDOSCOPIC ULTRASOUND NEEDLE



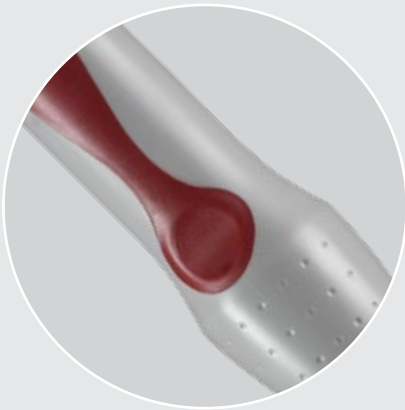
Pathologiebilder mit freundlicher Genehmigung von Dr. med. James Farrell
Interventionelle Endoskopie und Pankreaserkrankungen, Fachbereich
Erkrankungen des Verdauungstraktes, Yale University School of Medicine.

Vorreiter in der Endosonographie seit 1998.

Als führender Anbieter von Endosonographieprodukten haben wir in den vergangenen Jahren Ihre spezifischen Wünsche und Anforderungen aufmerksam verfolgt und berücksichtigt.

Das umfangreiche Feedback von Klinikärzten ist in unsere Produktentwicklungen eingeflossen, sodass wir Ihnen heute unsere neuesten Entwicklungen im Bereich Nadelflexibilität und Probenentnahmefähigkeit präsentieren. Sie sind optimal auf Ihre bzw. die Anforderungen Ihres Pathologen zugeschnitten und stützen sich auf veröffentlichte klinische Daten.

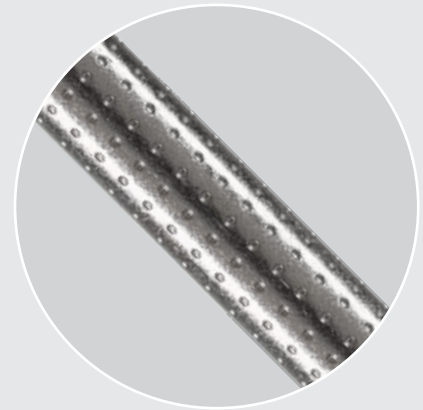
Wir haben die Nadeleigenschaften nach Ihren Wünschen entwickelt ...



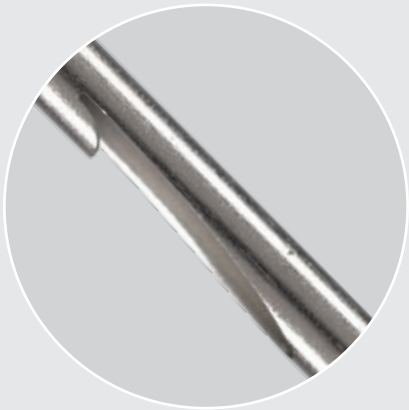
Ein ergonomisch geformter Griff ermöglicht eine genaue Nadelsteuerung und Stabilität



Der integrierte Schleuseneinsteller gewährleistet die Kompatibilität mit der gesamten Palette an Echoendoskopen



Vertiefungsmuster fördert die Sichtbarkeit im Ultraschall



Die Probenfalle nimmt die Probe in die Nadel auf



Die einzigartige Flexibilität der Nadel erleichtert den Zugang zum Ziel und die Gewebeakquisition



Der ReCoil™ Mandrin lässt sich einfach und sicher handhaben und mindert das Kontaminationsrisiko

... und bieten Ihnen die Lösungen, die Sie benötigen.

Die Nadeln der Produktfamilie EchoTip Ultra und EchoTip ProCore wurden speziell für einen leichteren Zugang zur Zielläsion und eine einfachere Gewebeakquisition entworfen.

Die Instrumente bieten eine optimale Balance zwischen Probengröße und Nadelflexibilität, sodass Sie selbst kleine Läsionen in den schwierigsten Regionen ansteuern und bei weniger Nadeleinführungen die Anzahl der entnommenen Gewebeproben erhöhen können.

Wir sind bestrebt, auch weiterhin eine führende Rolle im Bereich der Endosonographie einzunehmen und mit Ihrer Hilfe die effizientesten klinischen Lösungen für optimale Behandlungsergebnisse zu entwickeln.

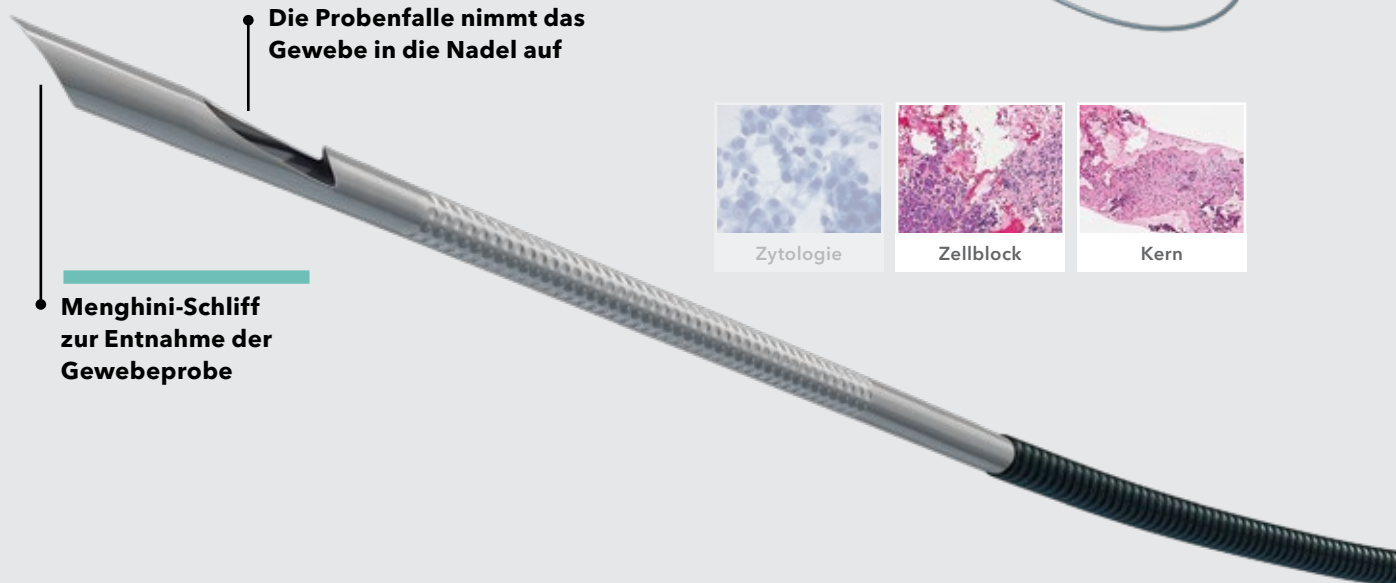
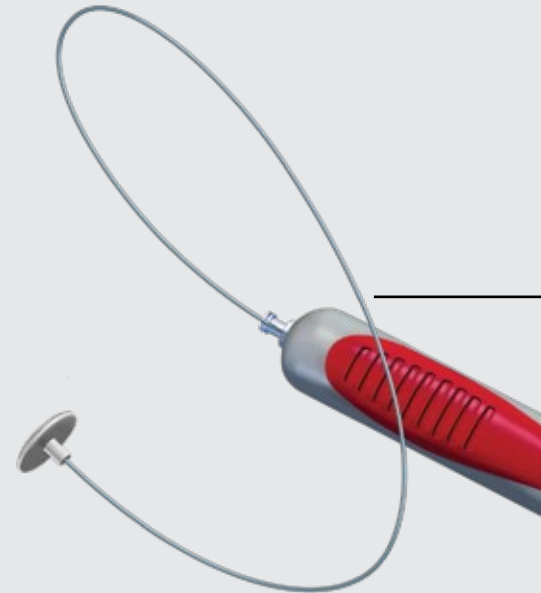
20
GAGE

EchoTip ProCore®
HD-Ultraschall-Biopsienadel

Erfolgreiche Kernbiopsien selbst in den schwierigsten anatomischen Regionen.

Mit der äußerst flexiblen ProCore 20-Gage-Nadel lassen sich auch schwer zugängliche Regionen problemlos erreichen. Dank dieser Lenkbarkeit ist es nicht erforderlich, das Endoskop zu begradigen, wenn Sie die Nadel durch den Arbeitskanal führen. Nachdem Sie die Zielläsion punktiert haben, können Sie eine relativ große Probe für die pathologische Befundung entnehmen.

Der ReCoil Mandrin lässt sich einfach und sicher handhaben und mindert das Kontaminationsrisiko.



Die Probenfalle nimmt das Gewebe in die Nadel auf

Menghini-Schliff zur Entnahme der Gewebeprobe



Zytologie



Zellblock



Kern



„Die Zytologie allein reicht nicht für die Diagnose und Behandlung aller Läsionen aus. Sie benötigen genügend hochwertiges Material, um Tumore und Erkrankungen eindeutig befunden zu können. Die EchoTip ProCore 20-Gage-Nadel bietet einen sehr guten Kompromiss zwischen der leichten Handhabung einer kleinen Nadel und der Probenqualität, die mit einer größeren Nadel erreicht werden kann.“

*Dr. med. Ph. D. Marc Giovannini, Abteilung Endoskopie,
Institut Paoli-Calmettes, Marseilles, Frankreich*



„Die EchoTip ProCore 20-Gage-Nadel von Cook bietet mehr Flexibilität bei schwierigen EUS-FNA-Biopsien, da sich die Nadel leichter in den bzw. aus dem Kanal führen lässt und mit der größeren 20-Gage-Nadel histologisches Gewebe für die Diagnose und Begleitstudien entnommen werden kann.“

*Dr. med. James Farrell
Interventionelle Endoskopie und Pankreaserkrankungen, Fachbereich Erkrankungen des Verdauungstraktes
Yale University School of Medicine*

• **Der ReCoil™ Mandrin lässt sich einfach und sicher handhaben**



• **Die spiralförmige Schleuse erhöht die Flexibilität der Nadel**



„Diese Nadel ist genauso flexibel wie eine kleinere Nadel. Die Nadelgröße hat somit keine negativen Auswirkungen auf die Flexibilität.“

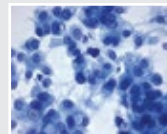
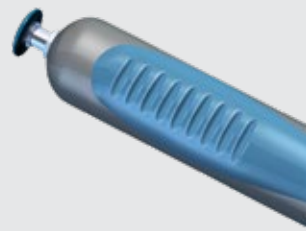
*Prof. Dr. med. Ph. D. Marco J. Bruno, Erasmus Medical Center
Abteilung Gastroenterologie und Hepatologie, Rotterdam, Niederlande*

22
GAGE

EchoTip® Ultra
Endoskopische Ultraschallnadel

Problemloser Zugang zu schwierigen Regionen.

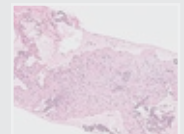
Dank ihrer äußerst flexiblen spiralförmigen Schleuse lassen sich mit der EchoTip Ultra 22-Gage-Nadel Gewebeprobe auch aus schwer zugänglichen Regionen entnehmen. Mit der seit langem meistverkauften Endosonographienadel von Cook auf dem Markt können Sie selbst an verschlungenen Stellen problemlos hochwertiges Probenmaterial entnehmen.



Zytologie



Zellblock

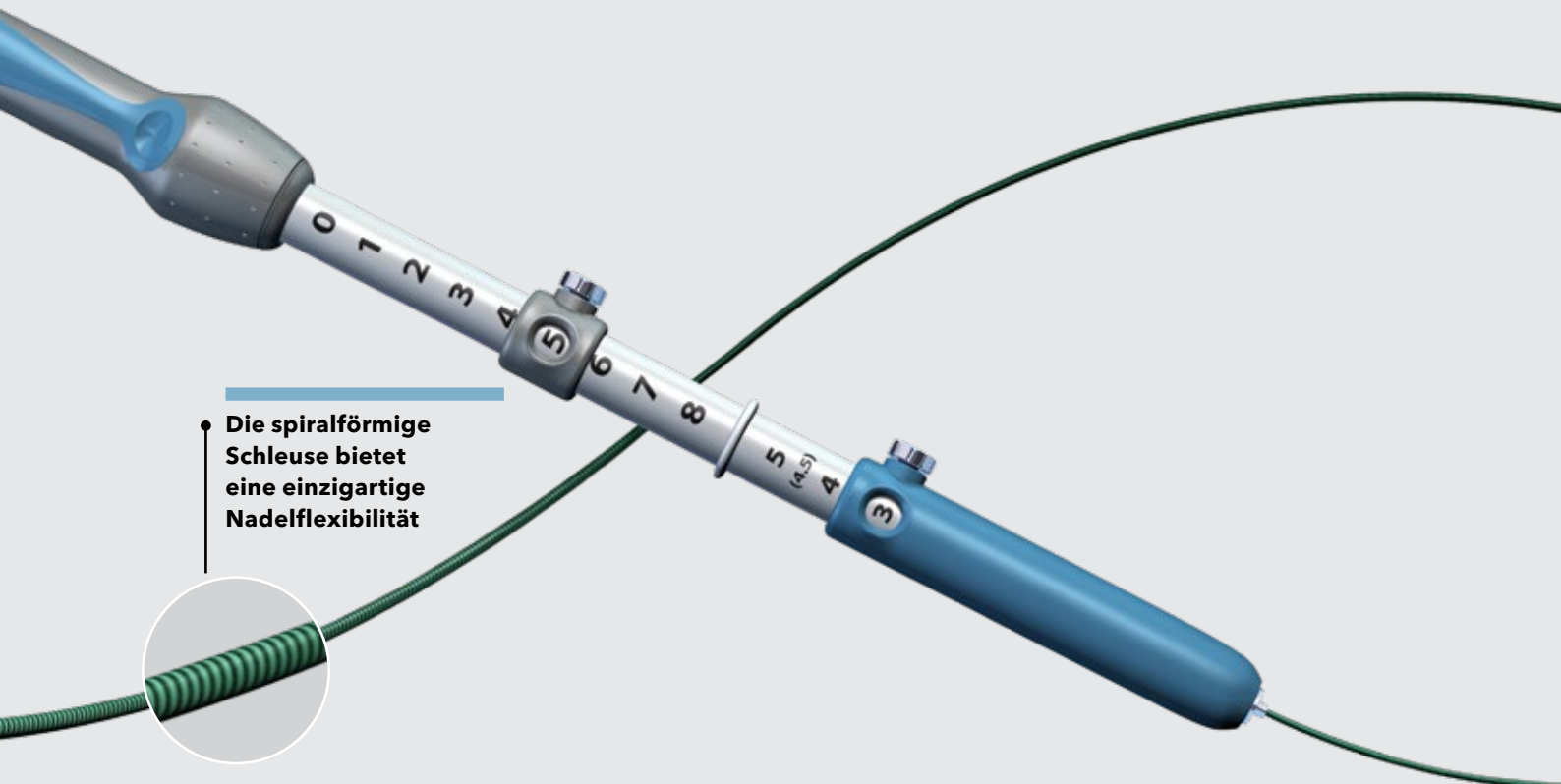


Kern



„In meiner über 16-jährigen Tätigkeit im Bereich EUS-FNA des Pankreas hat sich die ECHO-3-22 für mich als beste Nadel für endoskopisch schwer zugängliche und verschlungene Stellen im Magen, hinter dem Pylorus und ab dem absteigenden Teil des Duodenum erwiesen.“

**Prof. Claudio G. De Angelis, Leiter des Zentrums für Endoskopie und Endosonographie
Città della Salute e della Scienza di Torino, Universität Turin**



Die spiralförmige Schleuse bietet eine einzigartige Nadelflexibilität



„Ich nutze die ECHO-3-22 aufgrund ihrer spiralförmigen Schleuse regelmäßig. Meiner Ansicht nach hat sie die flexibelste Schleuse von allen Nadeln auf dem Markt. Mit der Nadel kann ich unabhängig von der anatomischen Lage oder Größe des Ziels präzise punktieren.“

Dr. Laurent Palazzo
Clinique du Trocadero, Paris
Ehemals Präsident der französischen Gesellschaft für Gastroenterologie und der französischen Gesellschaft für gastrointestinale Endoskopie

25
GAGE

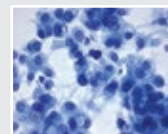
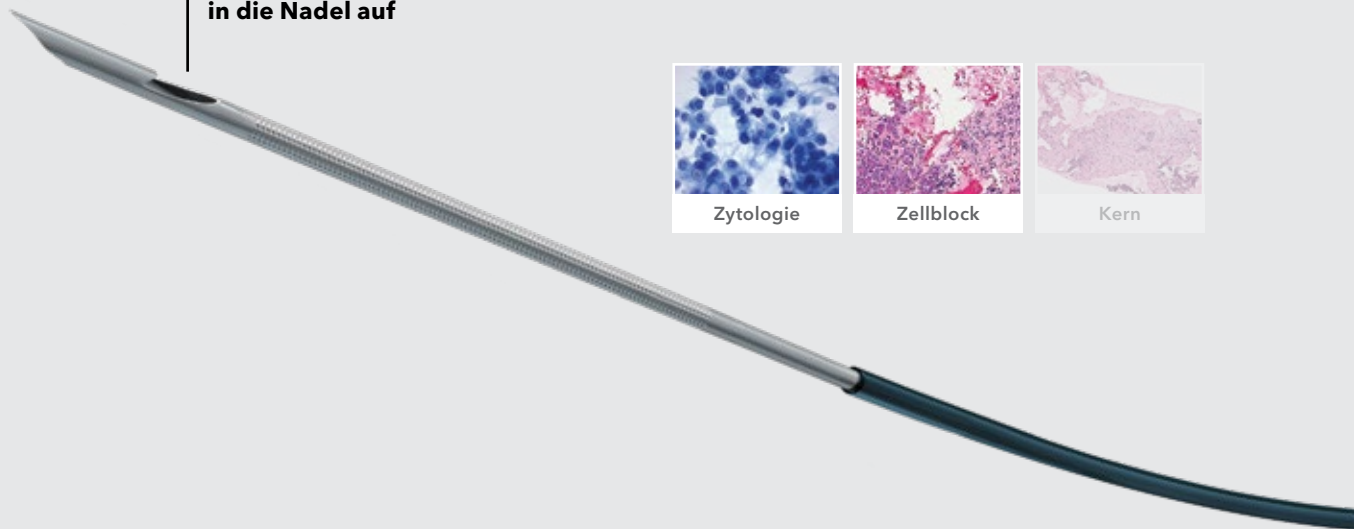
EchoTip ProCore®
HD-Ultraschall-Biopsienadel

Kleine Nadel. Überragende Ergebnisse.

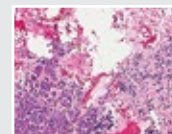
Die EchoTip ProCore ist unsere kleinste und flexibelste Nadel für die Akquisition von Gewebe. Sie ist die perfekte Nadel für Routineeingriffe und bietet eine ausgewogene Kombination aus histologischer und zytologischer Akquisition zur Gewinnung einer Zellblock-Probe. Die Zuverlässigkeit der ProCore 25-Gage-Nadel spiegelt sich in zahlreichen Studien wider, die herausragende First-Pass-Diagnosen bei malignen Tumoren belegen.*



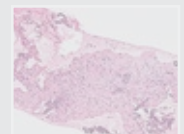
Die Probenfalle nimmt die Probe in die Nadel auf



Zytologie



Zellblock



Kern



„Die EUS-FNA 25-Gage-Nadel mit einer Probenfalle liefert im Vergleich zur 25-Gage-Standardnadel schon bei einmaligem Einführen eine deutlich bessere Probenqualität für histologische Diagnosen solider Pankreasherde, insbesondere bei transduodenalem Zugang und Tumoren, die 3 cm oder größer sind.“

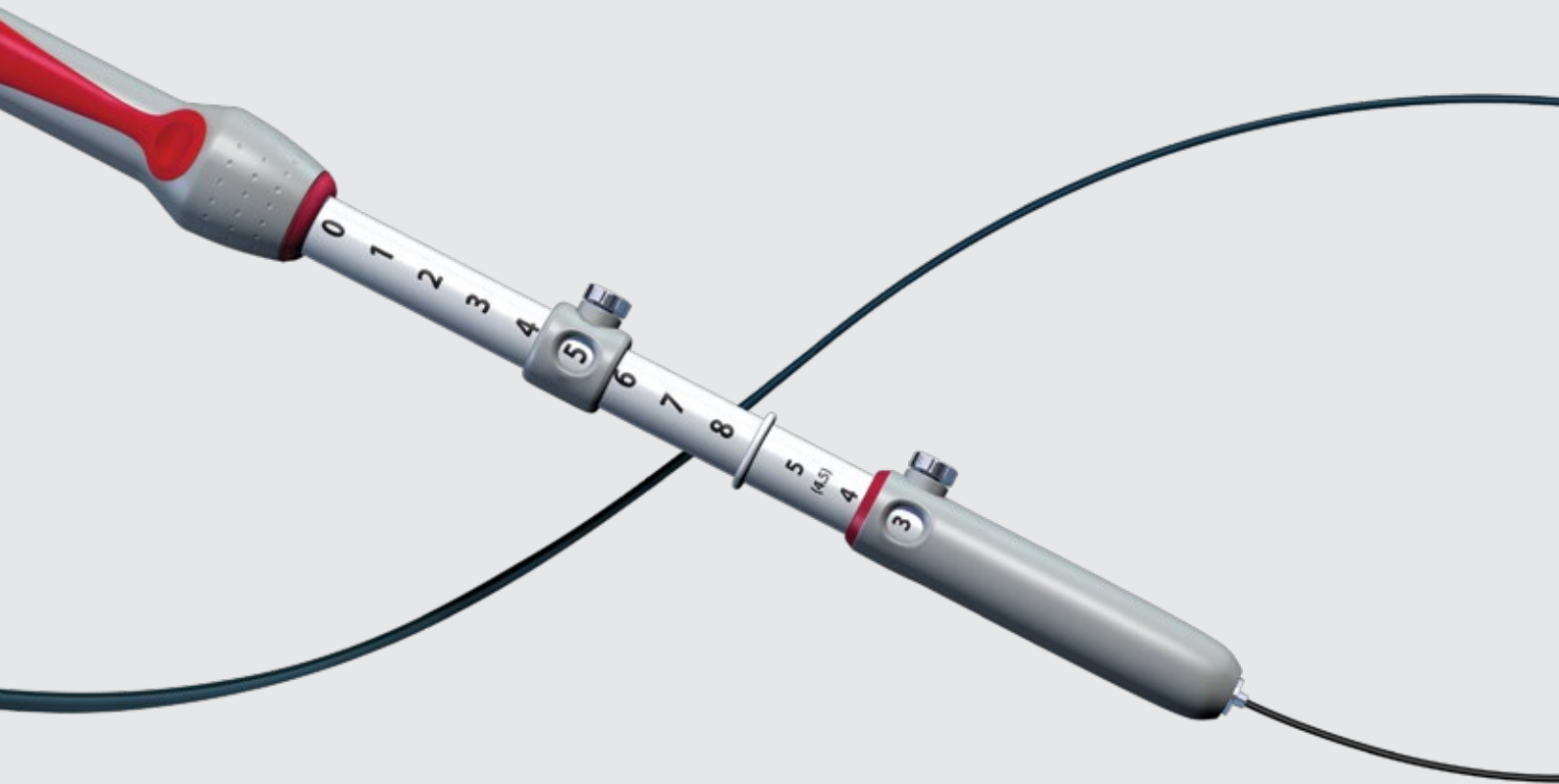
**Dr. med. Masayuki Kitano, Abteilung Gastroenterologie und Hepatologie
Kinki-Universität, Fakultät für Medizin, Osaka-Sayama, Japan**

*Studien sind auf Seite 10 aufgeführt.



„Die ProCore 25-Gage-Nadel ist für mich die beste Nadel für die zytologische Diagnostik von Pankreastumoren und Lymphknoten. Die Ausbeute bei ein bis zwei Einführungen ist sehr hoch.“

Dr. Kenneth Chang
Geschäftsführer, H. H. Chao Comprehensive Digestive Disease Center
University of California - Irvine Orange, Kalifornien



„Das Design der EchoTip ProCore 25-Gage-Nadel unterstützt den Arzt bei der Gewinnung histologischer Proben durch endoskopischen Ultraschall. Bereits unsere ersten Einsätze der ProCore Nadel zeigten gegenüber der Punktion mit Standardfeinnadeln eine deutlich bessere diagnostische Ausbeute und wirkten sich positiv auf die Behandlungsergebnisse aus.“

Dr. med. Sri Komanduri, Leiter der interventionellen Endoskopie,
Feinberg School of Medicine, Northwestern University, Chicago, IL

Fokus auf die Ergebnisse.

20
GAGE

EchoTip ProCore®
HD-Ultraschall-Biopsienadel

- Mit durchschnittlich 1,7 Einführungen wurde bei 92 % der Läsionen eine für die histologische Beurteilung angemessene Probenqualität erzielt.*

*Feasibility and diagnostic yield of a new EUS guided histology 20-gauge needle in the evaluation of intrainestinal and extraintestinal lesions; Iglesias-Garcia, Julio; van Riet, Priscilla A.; Larghi, Alberto; Giovannini, Marc; Petrone, Maria C.; Lariño-Noia, Jose; Poley, Jan-Werner; Bories, Erwan; Dabizzi, Emanuele; Abdulkader, Ihab; Monges, Genevieve M.; Biermann, Katharina; Rindi, Guido; Doglioni, Claudio; Costamagna, Guido; Arcidiacono, Paolo G.; Bruno, Marco J.; Dominguez-Munoz, Enrique, **GIE Journal Volume 81, No. 5S : 2015**

25
GAGE

EchoTip ProCore®
HD-Ultraschall-Biopsienadel

- Die ProCore 25-Gage-Nadel liefert in 81 % der Fälle mit nur einer Einführung genügend Material für eine genaue Diagnostik.¹
- Die mit der ProCore 25-Gage-Nadel erhaltene Menge an Material war hervorragend und wies eine herausragende Zellularität auf.¹
- Die ProCore 25-Gage-Nadel liefert in 83 % der Fälle mit nur einer Einführung genügend Material für eine genaue Diagnostik.²
- Die ProCore 25-Gage-Nadel kann bei drei Einführungen genügend Material mit bis zu 96 % diagnostischer Genauigkeit liefern.^{2,3}
- Eine schnelle Vor-Ort-Zytologie, um die Eignung der Probe zu beurteilen, ist für diese Ergebnisse nicht erforderlich.^{3,1}
- Bei 96 % der Patienten ohne definitive Diagnose mit FNA konnte mit ProCore eine Diagnose gestellt werden.⁴

¹ Histologic diagnosis of pancreatic masses using 25-gauge endoscopic ultrasound needles with and without a core trap: a multicenter randomized trial; Ken Kamata, Masayuki Kitano, Satoru Yasukawa, Masatoshi Kudo, Yasutaka Chiba, Takeshi Ogura, Kazuhide Higuchi, Nobuyasu Fukutake, Reiko Ashida, Tomoaki Yamasaki, Hiroko Nebiki, Satoru Hirose, Noriyuki Hoki, Masanori Asada, Shujiro Yazumi, Makoto Takaoka, Kazuichi Okazaki, Fumihiko Matsuda, Yoshihiro Okabe, Akio Yanagisawa, **Endoscopy 2016; Volume 48(07)**

² High single-pass diagnostic yield of a new 25-gauge core biopsy needle for EUS-guided FNA biopsy in solid pancreatic lesions, Authors: Takuji Iwashita, MD, PhD, Yousuke Nakai, MD, PhD, Jason B. Samarasena, MD, Do Hyun Park, MD, PhD, Zesong Zhang, MD, Mai Gu, MD, PhD, John G. Lee, MD, Kenneth J. Chang, MD., **GIE Journal Volume 77, No. 6 : 2013**

³ Core biopsy needle versus standard aspiration needle for endoscopic ultrasound-guided sampling of solid pancreatic masses: a randomized parallel-group study; Yun Nah Lee, Jong Ho Moon, Hee Kyung Kim, Hyun Jong Choi, Moon Han Choi, Dong Choon Kim, Tae Hoon Lee, Sang-Woo Cha, Young Deok Cho, Sang-Heum Park, **Endoscopy 2014; Volume 46(12)**

⁴ A Multicenter Prospective Randomized Controlled Cross-Over Trial Comparing Endoscopic Ultrasound (EUS)-Guided Fine Needle Aspiration (FNA) and Fine Needle Biopsy (FNB) for Pancreatic and Non-Pancreatic Masses; A. Aziz Aadam, et a A. Aziz Aadam, Ashley E. Amick, Janak N. Shah, Chris M. Hamerski, Yasser M. Bhat, Jason B. Klapman, V. Raman Muthusamy, Rabindra R. Watson, Rajesh N. Keswani, Alfred W. Rademaker, Laurie Keefer, Sachin Wani, Srinadh Komanduri, **GIE Journal Volume 79, No. 5S : 2014**

Gemeinschaftliche Aus- und Weiterbildung.

Wir sind stets bestrebt, Klinikärzten anregende und produktive Schulungsangebote zu bieten, um sie über neue Technologien und tolle neue Verfahrenstechniken zu informieren. Die Vista-Programme von Cook Medical fördern die Zusammenarbeit zwischen der Industrie und der Ärzteschaft, um durch Best-Practices-Austausch die Patientenversorgung zu verbessern. Die Vista-Programme fördern die Zusammenarbeit der besten und erfahrensten Gastroenterologen der Welt, die ein gemeinsames Ziel haben: eine bessere Patientenversorgung.

Um Training und Fortbildung zu ermöglichen, teilen wir unsere Erfahrungen im Bereich der Endosonographie und stellen Ihnen Online-Material auch unter folgenden Adressen zur Verfügung:

You Tube youtube.com/cookmedicalendoscopy

Ultraschallendoskopie

Videobibliothek - cookmedical.com

Produktspezifikationen

20
GAGE

EchoTip ProCore® HD-Ultraschall-Biopsienadel

Bestellnummer	Referenznummer	Nadelgröße Gage	Schleusengröße Fr	Einstellbare Nadelausfahrlänge cm	Spitze des Mandrins	Mindestgröße des Arbeitskanals mm
G34785	ECHO-HD-3-20-C	20	7,95	0-8	versenkte Kugelspitze	3,7

22
GAGE

EchoTip® Ultra Endoskopische Ultraschallnadel

Bestellnummer	Referenznummer	Nadelgröße Gage	Schleusengröße Fr	Einstellbare Nadelausfahrlänge cm	Spitze des Mandrins	Mindestgröße des Arbeitskanals mm
G31521	ECHO-3-22	22	5,2	0-8	Kugelspitze	2,8

25
GAGE

EchoTip ProCore® HD-Ultraschall-Biopsienadel

Bestellnummer	Referenznummer	Nadelgröße Gage	Schleusengröße Fr	Einstellbare Nadelausfahrlänge cm	Spitze des Mandrins	Mindestgröße des Arbeitskanals mm
G55738	ECHO-HD-25-C	25	5,2	0-8	abgeschrägt	2,8

Bestimmte Produkte oder Artikelnummern sind eventuell nicht in allen Ländern erhältlich. Einzelheiten erfahren Sie von Ihrem zuständigen Cook Außendienstmitarbeiter oder beim Cook Kundendienst.

Customer Service

EU Website: cookmedical.eu
 EDI: cookmedical.eu/edi
 Distributors: +353 61239240, ssc.distributors@cookmedical.com
 Austria: +43 179567121, oe.orders@cookmedical.com
 Belgium: +32 27001702, be.orders@cookmedical.com
 Denmark: +45 38487607, da.orders@cookmedical.com
 Finland: +358 972519996, fi.orders@cookmedical.com
 France: +33 171230269, fr.orders@cookmedical.com
 Germany: +49 6950072804, de.orders@cookmedical.com
 Hungary: +36 17779199, hu.orders@cookmedical.com
 Iceland: +354 800 7615, IS.orders@cookmedical.com
 Ireland: +353 61239252, ie.orders@cookmedical.com
 Italy: +39 0269682853, it.orders@cookmedical.com
 Netherlands: +31 202013367, nl.orders@cookmedical.com
 Norway: +47 23162968, no.orders@cookmedical.com
 Spain: +34 912702691, es.orders@cookmedical.com
 Sweden: +46 858769468, se.orders@cookmedical.com
 Switzerland - French: +41 448009609, fr.orders@cookmedical.com
 Switzerland - Italian: +41 448009609, it.orders@cookmedical.com
 Switzerland - German: +41 448009609, de.orders@cookmedical.com
 United Kingdom: +44 2073654183, uk.orders@cookmedical.com

USA Website: cookmedical.com

EDI: cookmedical.com/edi.do

Americas:

Phone: +1 812.339.2235, 800.457.4500, Fax: 800.554.8335

E-mail: orders@cookmedical.com

Australia:

Phone: +61 734346000, 1800777222, Fax: +61 734346001, 1800077283

E-mail: cau.custserv@cookmedical.com



AI-ESC-IR-OHNS-PI-RH-SUR-A4