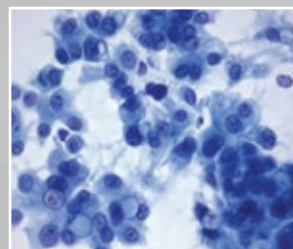
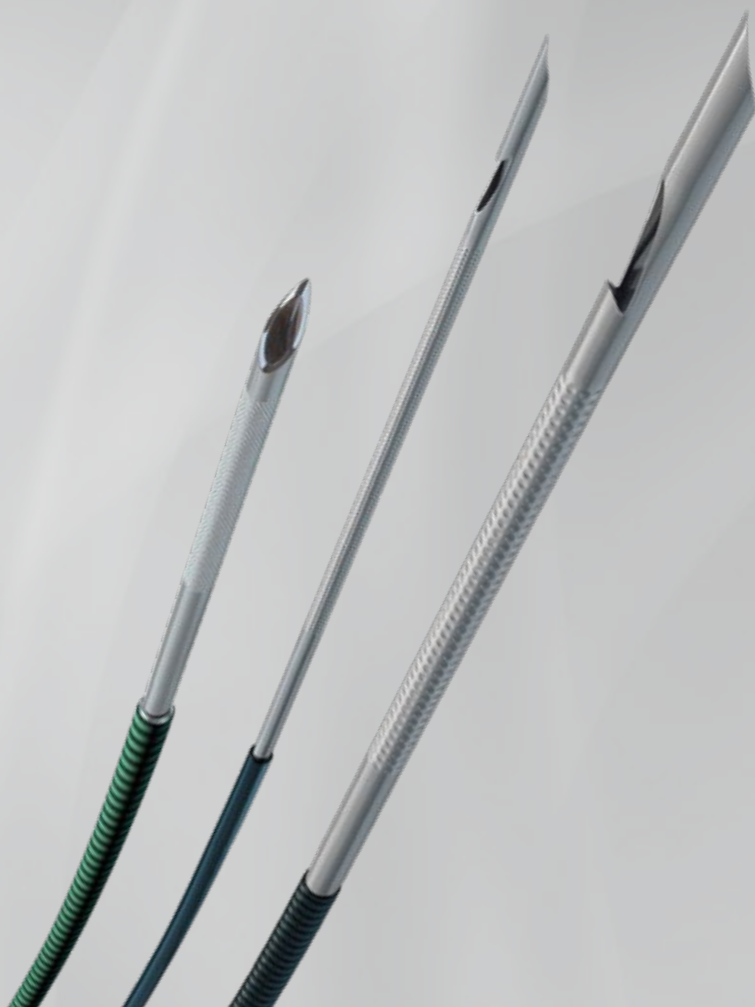
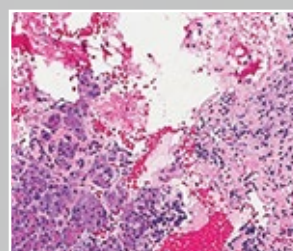


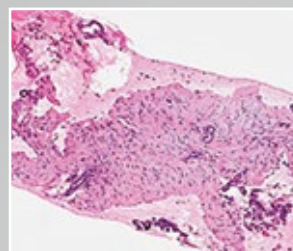
Citología, bloque celular o biopsia con aguja gruesa: Resultados visibles



Citología



Bloque celular



Biopsia con aguja gruesa

EchoTip ProCore[®]
HD ULTRASOUND BIOPSY NEEDLE

EchoTip[®] Ultra
ENDOSCOPIC ULTRASOUND NEEDLE



A la vanguardia de la ecoendoscopia desde 1998

A lo largo de todos estos años, nuestros clientes nos han transmitido qué es lo que les importa y nosotros, como líder en el sector de la ecoendoscopia, los hemos escuchado.

Hemos incorporado la extensa información que nos han proporcionado los médicos, y ahora podemos ofrecerle nuestras últimas innovaciones en agujas flexibles y en obtención de muestras diagnósticas, adaptadas a usted y a las necesidades de su anatomopatólogo, con el sólido respaldo de datos clínicos publicados.

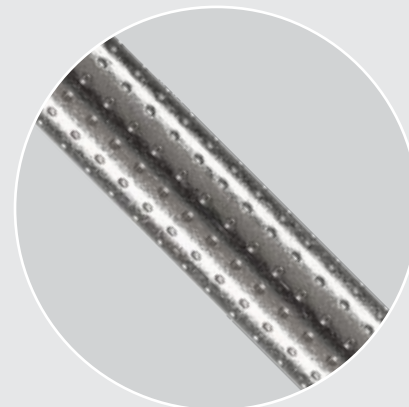
Somos pioneros en conseguir las propiedades que nos pidieron para las agujas...



Mango ergonómico y contorneado para lograr un control y una estabilidad precisos de la aguja



El ajustador de vaina integrado garantiza compatibilidad con una gama completa de ecoendoscopios



El patrón de Dimple favorece la visibilidad bajo ecografía



**Tecnología de captura
«core trap», diseñada
para recoger la muestra
en la aguja**



**Aguja de alta flexibilidad,
diseñada para mejorar el
acceso al lugar deseado y
la obtención de tejido**



**El estilete ReCoil™ está
diseñado para un manejo
fácil y seguro, y minimiza el
riesgo de contaminación**

...con el fin de proporcionarles las soluciones que necesitan

La serie de agujas EchoTip Ultra y EchoTip ProCore están diseñadas específicamente para mejorar el acceso al lugar deseado y la obtención del tejido.

Gracias al equilibrio entre el tamaño de la muestra y la flexibilidad de la aguja, podemos ofrecerle herramientas para llegar a lesiones de pequeño tamaño incluso en los lugares más difíciles, al tiempo que se aumentan las probabilidades de obtener tejido adecuado con menos pasadas de la aguja.

Para seguir estando a la vanguardia en el campo de la ecoendoscopia, seguiremos trabajando junto a usted para crear las soluciones clínicas más eficaces que permitan obtener los mejores resultados posibles para los pacientes.

20
G

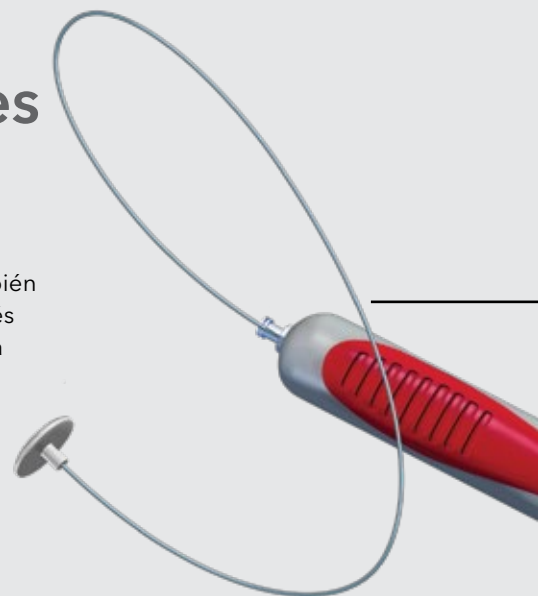
EchoTip ProCore®

Aguja de biopsia por ecografía de alta definición

Obtenga biopsias con aguja gruesa incluso en las posiciones anatómicas más complicadas

La aguja ProCore de calibre 20 G ofrece la flexibilidad necesaria para llegar a cualquier lugar que necesite, incluso los más difíciles. Esta maniobrabilidad también elimina la necesidad de enderezar el endoscopio al hacer avanzar la aguja a través del canal. Tras la punción de la lesión que se quiere tratar, es posible adquirir una muestra histopatológica de tamaño relativamente grande.

El estilete ReCoil está diseñado para manejarlo con facilidad y minimizar así el riesgo de contaminación.

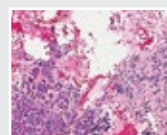


Tecnología de captura «core trap», diseñada para recoger el tejido en la aguja

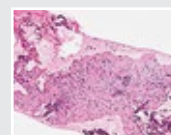
Bisel Menghini para recoger la muestra



Citología



Bloque celular



Biopsia con aguja gruesa



«La citología no es suficiente para diagnosticar y tratar todas las lesiones. Se necesita una cantidad de material suficiente para caracterizar correctamente los tumores y las afecciones. La aguja EchoTip ProCore de calibre 20 G logra un equilibrio entre la facilidad de uso de una aguja pequeña y la calidad de la muestra que puede obtener con una aguja de mayor tamaño».

Dr. Marc Giovannini, Departamento de Endoscopia, Institut Paoli-Calmettes, Marsella (Francia)



«La aguja EchoTip ProCore de calibre 20 G de Cook ofrece una mayor flexibilidad para los abordajes mediante ecoendoscopia o aspiración con aguja fina más difíciles, proporcionando un suave movimiento de la aguja dentro de la lesión, además de una aguja más grande de calibre 20 G para obtener tejido de calidad histológica tanto para estudios diagnósticos como complementarios».

Dr. James Farrell
Sección de endoscopias intervencionistas y enfermedades pancreáticas del Departamento de Enfermedades Digestivas
Yale University School of Medicine (Estados Unidos)

El estilete ReCoil™
facilita el control del
estilete

La vaina en espiral
favorece la flexibilidad
de la aguja



«Esta aguja tiene la misma flexibilidad que una de menor calibre, por lo que no hay que sacrificar la flexibilidad en beneficio del tamaño de la muestra».

Prof. Dr. Marco J. Bruno, Erasmus Medical Center
Departamento de Gastroenterología y Hepatología, Rotterdam (Países Bajos)

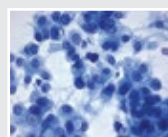
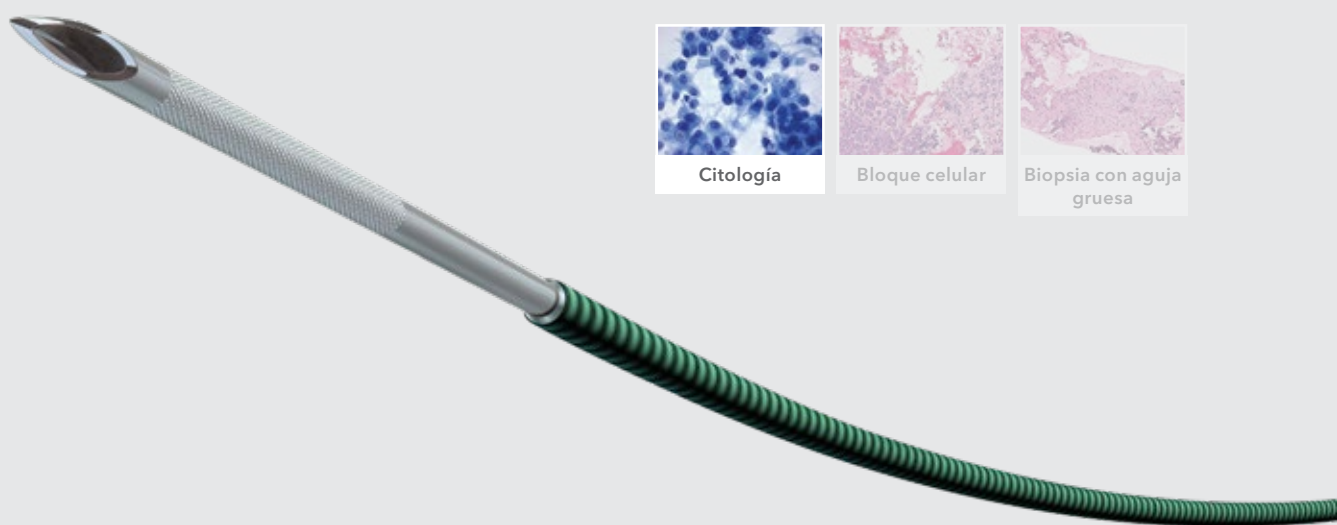
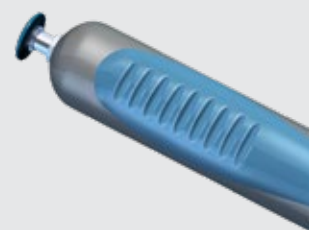
22 G

EchoTip® Ultra

Aguja de ecoendoscopia

El camino más fácil a lugares difíciles

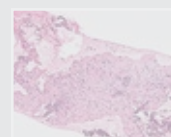
Gracias a su vaina en espiral de gran flexibilidad, la aguja EchoTip Ultra de calibre 22 G le permite alcanzar posiciones difíciles para obtener muestras diagnósticas de lesiones. Con la aguja de ecoendoscopia de Cook más vendida de la historia puede obtener muestras de calidad incluso en las posiciones más difíciles.



Citología



Bloque celular

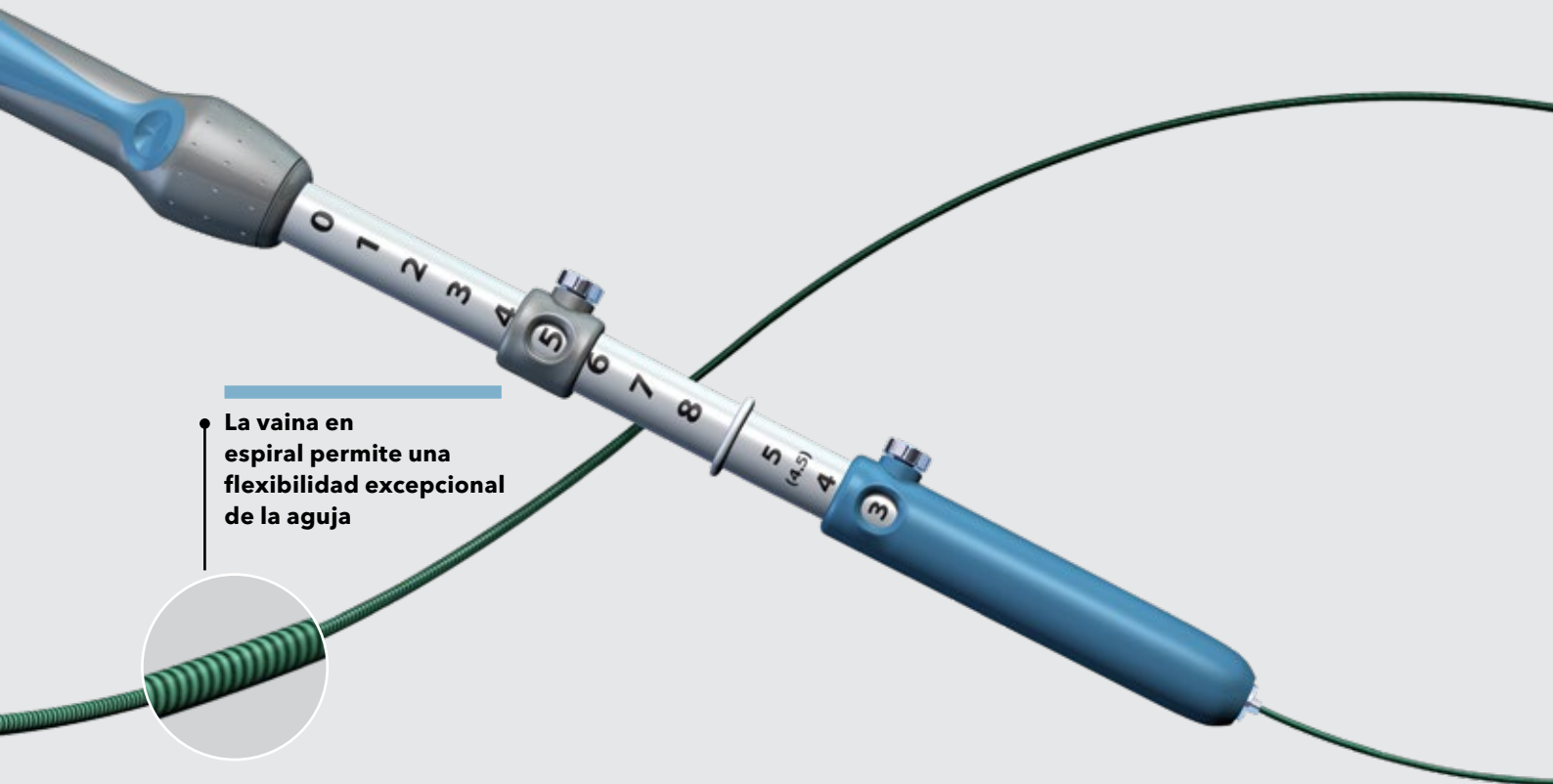


Biopsia con aguja gruesa



«En mis más de dieciséis años de experiencia realizando ecoendoscopias y aspiraciones pancreáticas con aguja fina, he comprobado que la aguja ECHO-3-22 es la mejor cuando existen posiciones difíciles y retorcidas del endoscopio en el estómago, más allá del píloro y desde la segunda porción duodenal».

Prof. Claudio G. De Angelis, jefe del Centro de Endoscopias y Ecoendoscopias, Città della Salute e della Scienza di Torino, Universidad de Turín (Italia)



La vaina en espiral permite una flexibilidad excepcional de la aguja



«Utilizo con regularidad la aguja ECHO-3-22 por su vaina en espiral, que en mi opinión, es la vaina más flexible de todas las agujas que existen en el mercado. La aguja me permite realizar punciones con precisión, independientemente del lugar donde se encuentre el tejido que deseo obtener o del tamaño que tenga».

Dr. Laurent Palazzo
Clinique du Trocadero, París (Francia)
Expresidente de la Sociedad Francesa de Gastroenterología
y de la Sociedad Francesa de Endoscopias Digestivas

25
G

EchoTip ProCore®

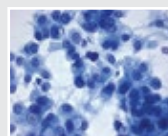
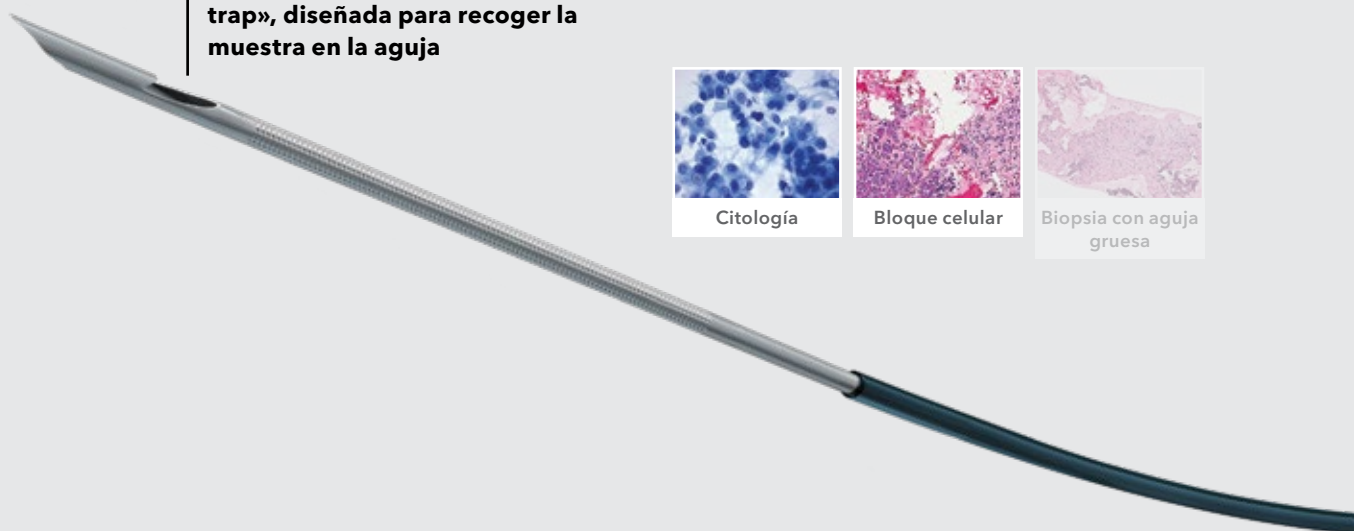
Aguja de biopsia por ecografía de alta definición

Una aguja pequeña, con grandes resultados

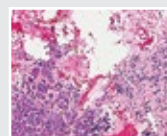
EchoTip ProCore, nuestra aguja de obtención de tejido más pequeña y flexible, es una aguja perfecta para el día a día que equilibra citología e histología en la obtención de muestras de bloques celulares. La fiabilidad de la aguja ProCore de calibre 25 G se refleja en numerosos estudios que demuestran diagnósticos excelentes de tumores malignos en la primera pasada.*



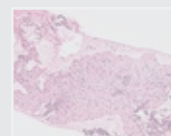
Tecnología de captura «core trap», diseñada para recoger la muestra en la aguja



Citología



Bloque celular



Biopsia con aguja gruesa



«La aguja de calibre 25 G para ecoendoscopia y aspiración con aguja fina con tecnología «core trap» de una sola pasada ofrece una calidad de muestra considerablemente mejor para diagnósticos histológicos de masas pancreáticas sólidas, en comparación con la aguja estándar de calibre 25 G, en particular en accesos transduodenales y para tumores de 3 cm o más».

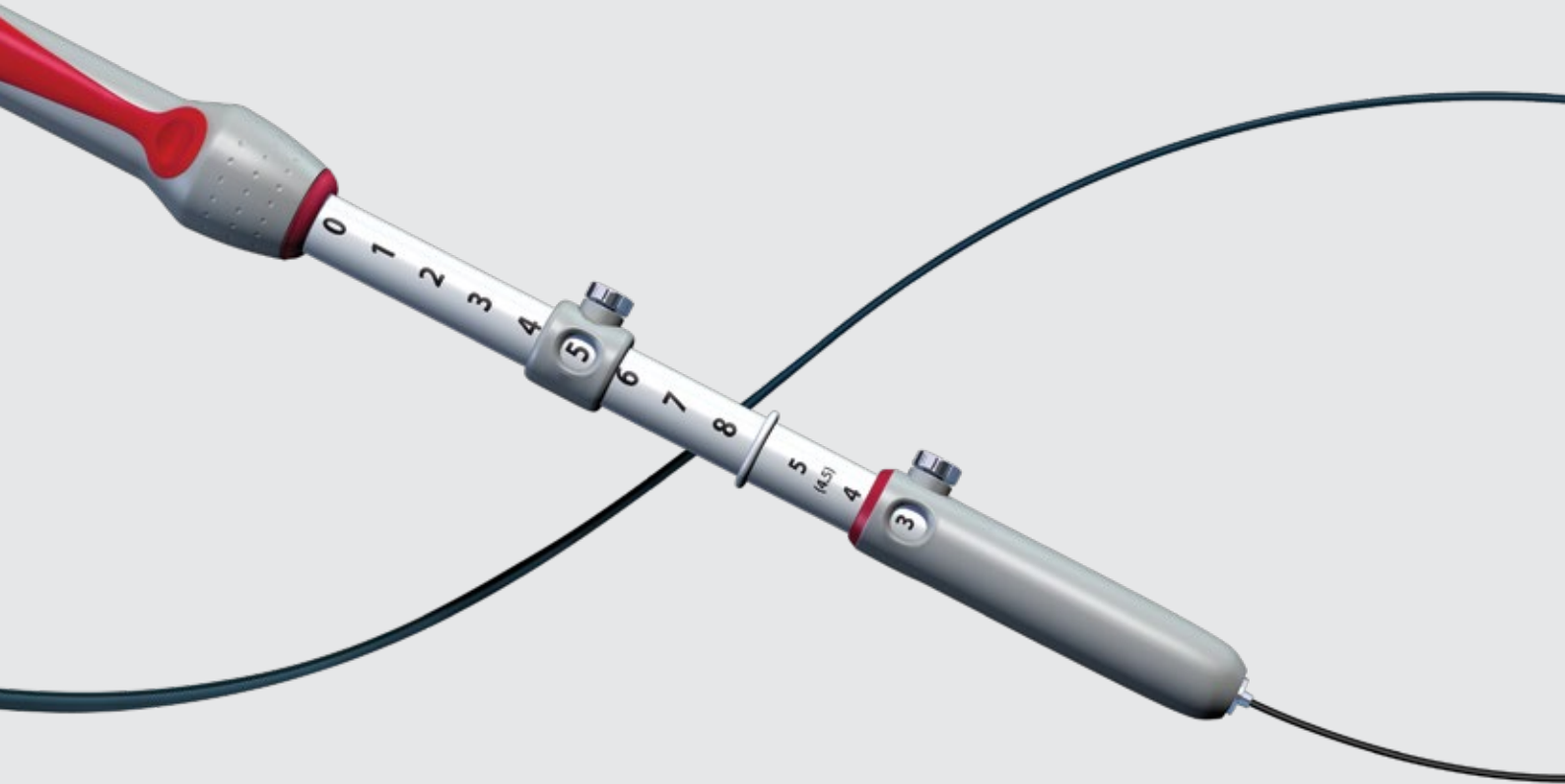
Dr. Masayuki Kitano, Departamento de Gastroenterología y Hepatología, Facultad de Medicina de la Universidad Kinki, Osaka-sayama (Japón)

*Estudios detallados en la página 10.



«La aguja ProCore de calibre 25 G se ha convertido en mi aguja de referencia para el diagnóstico citológico de tumores pancreáticos o de ganglios linfáticos. Se obtiene una gran cantidad de tejido con solo una o dos pasadas».

Dr. Kenneth Chang
*Director ejecutivo H.H. Chao Comprehensive Digestive Disease Center
University of California–Irvine Orange, California (Estados Unidos)*



«El diseño de la aguja EchoTip ProCore de calibre 25 G permite al médico obtener muestras histológicas mediante ecoendoscopia en todos los casos. Según nuestras primeras experiencias, la aguja ProCore ha mejorado el rendimiento de las muestras para diagnóstico en comparación con la aspiración con aguja fina, y esto ha repercutido de forma positiva en los pacientes».

Dr. Sri Komanduri, *director de Endoscopias Intervencionistas,
Feinberg School of Medicine, Northwestern University, Chicago, Illinois
(Estados Unidos)*

Nos centramos en los resultados

20
G

EchoTip ProCore®

Aguja de biopsia por ecografía de alta definición

- Con una media de 1,7 pasadas, la calidad de la muestra fue adecuada para la evaluación histológica en el 92 % de las lesiones.*

*Feasibility and diagnostic yield of a new EUS guided histology 20-gauge needle in the evaluation of intrainestinal and extraintestinal lesions; Iglesias-Garcia, Julio; van Riet, Priscilla A.; Larghi, Alberto; Giovannini, Marc; Petrone, Maria C.; Lariño-Noia, Jose; Poley, Jan-Werner; Bories, Erwan; Dabizzi, Emanuele; Abdulkader, Ihab; Monges, Genevieve M.; Biermann, Katharina; Rindi, Guido; Doglioni, Claudio; Costamagna, Guido; Arcidiacono, Paolo G.; Bruno, Marco J.; Dominguez-Munoz, Enrique, **GIE Journal Volume 81, No. 5S : 2015**

25
G

EchoTip ProCore®

Aguja de biopsia por ecografía de alta definición

- La aguja ProCore de calibre 25 G permite obtener material suficiente para realizar un diagnóstico preciso con una sola pasada en el 81 % de los casos.¹
- La cantidad de material obtenido con la aguja ProCore de calibre 25 G fue mayor y con una gran cantidad de células.¹
- La aguja ProCore de calibre 25 G permite obtener material suficiente para realizar un diagnóstico preciso con una sola pasada en el 83 % de los casos.²
- La aguja ProCore de calibre 25 G puede proporcionar material adecuado con una precisión diagnóstica de hasta el 96 % en 3 pasadas.^{2,3}
- Con estos resultados no es necesario realizar una citología in situ rápida para evaluar la adecuación de la muestra.^{3,1}
- El 96 % de los pacientes sin un diagnóstico definitivo con la aspiración con aguja fina pudieron obtener un diagnóstico con la aguja ProCore.⁴

¹ Histologic diagnosis of pancreatic masses using 25-gauge endoscopic ultrasound needles with and without a core trap: a multicenter randomized trial; Ken Kamata, Masayuki Kitano, Satoru Yasukawa, Masatoshi Kudo, Yasutaka Chiba, Takeshi Ogura, Kazuhide Higuchi, Nobuyasu Fukutake, Reiko Ashida, Tomoaki Yamasaki, Hiroko Nebiki, Satoru Hirose, Noriyuki Hoki, Masanori Asada, Shujiro Yazumi, Makoto Takaoka, Kazuichi Okazaki, Fumihiko Matsuda, Yoshihiro Okabe, Akio Yanagisawa, **Endoscopy 2016; Volume 48(07)**

² High single-pass diagnostic yield of a new 25-gauge core biopsy needle for EUS-guided FNA biopsy in solid pancreatic lesions, Authors: Takuji Iwashita, MD, PhD, Yousuke Nakai, MD, PhD, Jason B. Samarasena, MD, Do Hyun Park, MD, PhD, Zesong Zhang, MD, Mai Gu, MD, PhD, John G. Lee, MD, Kenneth J. Chang, MD., **GIE Journal Volume 77, No. 6 : 2013**

³ Core biopsy needle versus standard aspiration needle for endoscopic ultrasound-guided sampling of solid pancreatic masses: a randomized parallel-group study; Yun Nah Lee, Jong Ho Moon, Hee Kyung Kim, Hyun Jong Choi, Moon Han Choi, Dong Choon Kim, Tae Hoon Lee, Sang-Woo Cha, Young Deok Cho, Sang-Heum Park, **Endoscopy 2014; Volume 46(12)**

⁴ A Multicenter Prospective Randomized Controlled Cross-Over Trial Comparing Endoscopic Ultrasound (EUS)-Guided Fine Needle Aspiration (FNA) and Fine Needle Biopsy (FNB) for Pancreatic and Non-Pancreatic Masses; A. Aziz Aadam, et a A. Aziz Aadam, Ashley E. Amick, Janak N. Shah, Chris M. Hamerski, Yasser M. Bhat, Jason B. Klapman, V. Raman Muthusamy, Rabindra R. Watson, Rajesh N. Keswani, Alfred W. Rademaker, Laurie Keefer, Sachin Wani, Srinadh Komanduri, **GIE Journal Volume 79, No. 5S : 2014**

Preparación y formación colaborativa

Constantemente nos esforzamos por proporcionar oportunidades formativas productivas y estimulantes para que los médicos amplíen sus conocimientos de nuevas tecnologías y aprendan nuevas técnicas de procedimientos interesantes. Los programas Vista de Cook Medical fomentan la colaboración entre los médicos y las empresas, compartiendo experiencia y conocimientos con el fin de mejorar la atención al paciente. Los programas Vista fomentan la colaboración entre los mejores gastroenterólogos del mundo, que comparten un objetivo en común: mejorar la atención al paciente.

Nosotros también compartimos nuestra experiencia en ecoendoscopia para facilitar la formación y la preparación mediante los siguientes enlaces web:

You Tube youtube.com/cookmedicalendoscopy

Ecoendoscopia

Videoteca: cookmedical.com

Especificaciones del producto

20
G

EchoTip ProCore®

Aguja de biopsia por ecografía de alta definición

Referencia	Referencia de producto	Tamaño aguja Calibre G	Tamaño vaina Fr	Extensión aguja ajustable cm	Punta estilete	Canal de accesorios mínimo mm
G34785	ECHO-HD-3-20-C	20	7,95	0-8	punta de bola con hendidura	3,7

22
G

EchoTip® Ultra

Aguja de ecoendoscopia

Referencia	Referencia de producto	Tamaño aguja Calibre G	Tamaño vaina Fr	Extensión aguja ajustable cm	Punta estilete	Canal de accesorios mínimo mm
G31521	ECHO-3-22	22	5,2	0-8	punta de bola	2,8

25
G

EchoTip ProCore®

Aguja de biopsia por ecografía de alta definición

Referencia	Referencia de producto	Tamaño aguja Calibre G	Tamaño vaina Fr	Extensión aguja ajustable cm	Punta estilete	Canal de accesorios mínimo mm
G55738	ECHO-HD-25-C	25	5,2	0-8	biselada	2,8

Algunos productos o referencias de producto pueden no estar disponibles en todos los mercados. Consulte los detalles con su representante o centro de atención al cliente local de Cook.

Customer Service

EU Website: cookmedical.eu
 EDI: cookmedical.eu/edi
 Distributors: +353 61239240, ssc.distributors@cookmedical.com
 Austria: +43 179567121, oe.orders@cookmedical.com
 Belgium: +32 27001702, be.orders@cookmedical.com
 Denmark: +45 38487607, da.orders@cookmedical.com
 Finland: +358 972519996, fi.orders@cookmedical.com
 France: +33 171230269, fr.orders@cookmedical.com
 Germany: +49 6950072804, de.orders@cookmedical.com
 Hungary: +36 17779199, hu.orders@cookmedical.com
 Iceland: +354 800 7615, IS.orders@cookmedical.com
 Ireland: +353 61239252, ie.orders@cookmedical.com
 Italy: +39 0269682853, it.orders@cookmedical.com
 Netherlands: +31 202013367, nl.orders@cookmedical.com
 Norway: +47 23162968, no.orders@cookmedical.com
 Spain: +34 912702691, es.orders@cookmedical.com
 Sweden: +46 858769468, se.orders@cookmedical.com
 Switzerland - French: +41 448009609, fr.orders@cookmedical.com
 Switzerland - Italian: +41 448009609, it.orders@cookmedical.com
 Switzerland - German: +41 448009609, de.orders@cookmedical.com
 United Kingdom: +44 2073654183, uk.orders@cookmedical.com

USA Website: cookmedical.com

EDI: cookmedical.com/edi.do

Americas:

Phone: +1 812.339.2235, 800.457.4500, Fax: 800.554.8335

E-mail: orders@cookmedical.com

Australia:

Phone: +61 734346000, 1800777222, Fax: +61 734346001, 1800077283

E-mail: cau.custserv@cookmedical.com



AI-ESC-IR-OHNS-PI-RH-SUR-A4