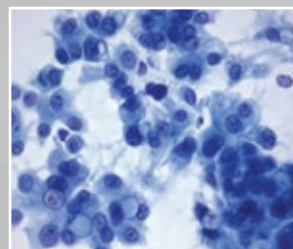
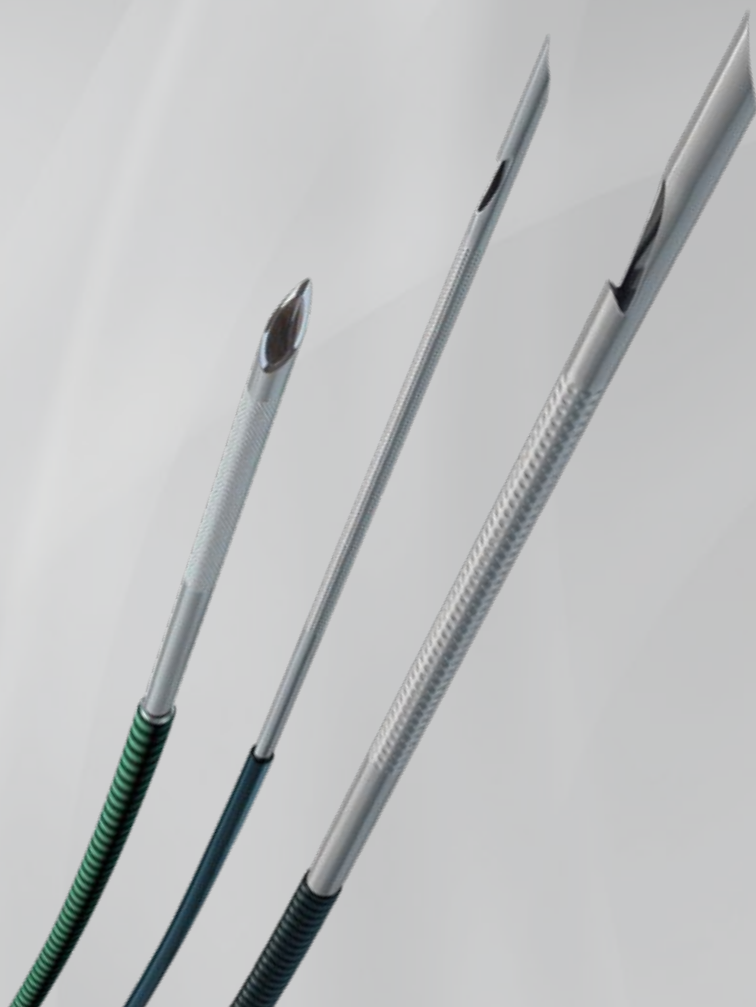
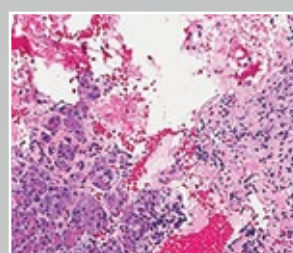


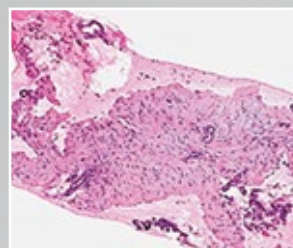
# Citologia, citoincluso o microbiopsia: risultati tangibili



Citologia



Citoincluso



Microbiopsia

## EchoTip ProCore<sup>®</sup>

HD ULTRASOUND BIOPSY NEEDLE

## EchoTip<sup>®</sup> Ultra

ENDOSCOPIC ULTRASOUND NEEDLE



Immagini dei tessuti patologici per gentile concessione del Dottor James Farrell, Endoscopia interventistica e sezione malattie pancreatiche delle malattie dell'apparato digerente, Yale University School of Medicine.

# Leader nell'ecoendoscopia dal 1998

In qualità di leader nel settore dell'ecoendoscopia (EUS), nel corso degli anni abbiamo raccolto e ascoltato le esigenze dei nostri clienti.

Grazie ai numerosi e puntuali consigli ricevuti dai medici siamo ora in grado di offrire gli ultimi sviluppi in fatto di flessibilità degli aghi e capacità di campionamento, il tutto pensato su misura in base alle necessità dei patologi e con il solido supporto di pubblicazioni cliniche.

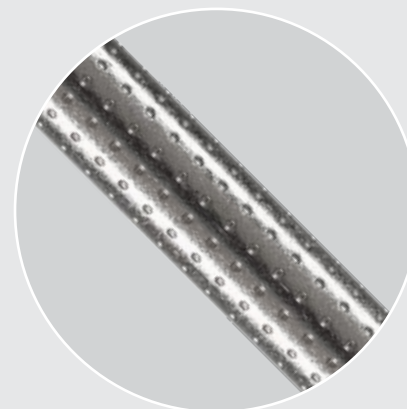
## I primi a identificare le qualità ricercate in un ago...



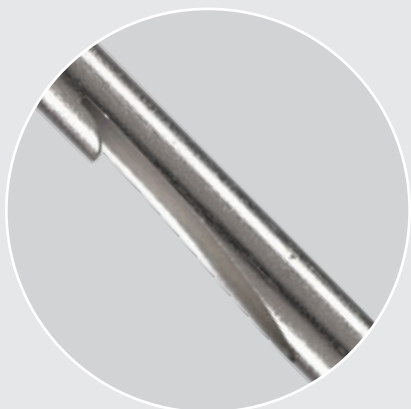
**Impugnatura ergonomica per garantire stabilità e un preciso controllo dell'ago**



**Sistema di regolazione della guaina integrato che garantisce la compatibilità con una vasta gamma di ecoendoscopi**



**Le rientranze (Dimple Pattern) migliorano la visibilità ecografica**



**Fenestratura laterale  
per un'efficace raccolta  
del tessuto nell'ago**



**Ago flessibile ad alte  
prestazioni, progettato  
per agevolare l'accesso  
alla lesione e la raccolta  
di tessuto**



**Tecnologia ReCoil™ che  
permette una gestione  
facile e sicura del  
mandrino e minimizza il  
rischio di contaminazione**

## ...per offrire tutte le soluzioni necessarie

Le serie di aghi EchoTip Ultra ed EchoTip ProCore sono state ideate appositamente per agevolare l'accesso alla lesione e la raccolta di tessuto.

Con un compromesso ideale tra dimensioni del campione e flessibilità dell'ago, offriamo gli strumenti per accedere alle più piccole lesioni, anche in posizioni difficili, e miglioriamo la qualità dei risultati con la possibilità di effettuare meno passaggi dell'ago.

Come azienda leader nel campo dell'ecoendoscopia, continueremo a lavorare con i medici per creare le soluzioni cliniche più efficaci e ottenere i migliori risultati per i pazienti.

20  
G

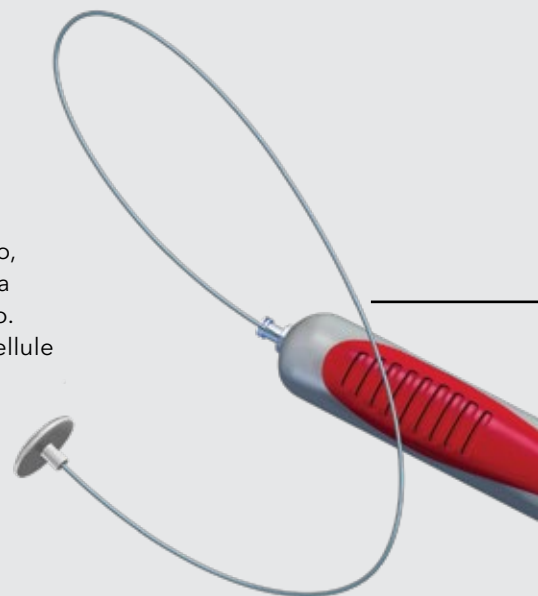
## EchoTip ProCore®

Ago ecogenico per biopsia ad alta definizione

# Prelievo di campioni bioptici anche nelle posizioni anatomiche più difficili

L'ago ProCore da 20 G ha la flessibilità sufficiente per raggiungere qualsiasi punto, persino le lesioni di più difficile accesso. Questa flessibilità fa in modo che non sia necessario raddrizzare l'endoscopio mentre si inserisce l'ago nel canale operativo. Dopo aver eseguito la puntura della lesione interessata, è possibile ottenere le cellule patologiche da un campione relativamente grande.

La tecnologia ReCoil permette di gestire facilmente il mandrino, riducendo al minimo il rischio di contaminazione.

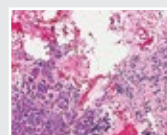


**Fenestratura laterale per un'efficace raccolta del tessuto nell'ago**

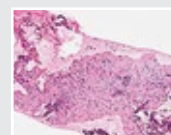
**Punta smussa tipo Menghini per la raccolta del campione**



Citologia



Citoincluso



Microbiopsia



“L'esame citologico non basta per diagnosticare e trattare tutti i tipi di lesioni. È necessaria una qualità sufficiente di materiale per effettuare una corretta differenziazione dei tumori. L'ago EchoTip ProCore da 20 G è un buon compromesso tra la semplicità d'uso di un ago di piccole dimensioni e la qualità del tessuto prelevato, solitamente prerogativa degli aghi più grandi.”

*Dottor Marc Giovannini, PhD, Unità di Endoscopia  
Institut Paoli-Calmettes, Marsiglia, Francia*



"L'ago Cook EchoTip ProCore da 20 G offre una maggiore flessibilità per gli approcci più complessi durante le procedure di ecoendobiopsia con ago aspirato; la facilità con cui l'ago va 'avanti e indietro' all'interno della lesione, unitamente al calibro di 20 G, permette la raccolta di tessuto adatto a esami istologici ai fini della diagnosi e di studi ausiliari."

**Dottor James Farrell**  
*Endoscopia interventistica e sezione malattie pancreatiche e malattie dell'apparato digerente*  
Yale University School of Medicine

La tecnologia ReCoil™  
aiuta a gestire il  
mandrino



La guaina spiralata  
aumenta la flessibilità  
dell'ago



"Quest'ago ha la stessa flessibilità degli aghi di piccolo calibro. Non è necessario sacrificare la flessibilità a vantaggio delle dimensioni."

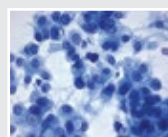
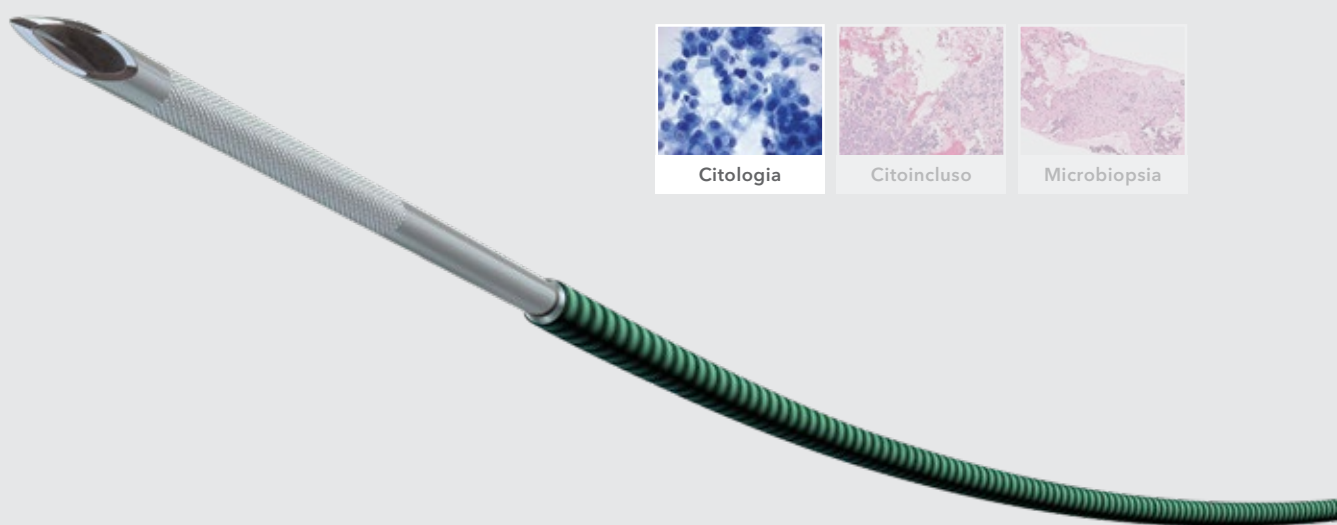
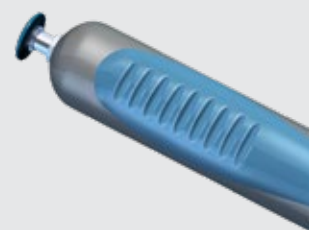
**Prof. Marco J. Bruno, PhD, Erasmus Medical Center**  
*Dipartimento di Gastroenterologia ed Epatologia, Rotterdam, Paesi Bassi*

22  
G

EchoTip® Ultra  
Ago ecoendoscopico

## Il percorso più semplice verso punti difficilmente accessibili

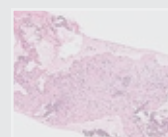
Grazie all'elevata flessibilità della guaina spiralata, l'ago EchoTip Ultra da 22 G permette la raccolta di campioni da lesioni di difficile accesso. Con quest'ago Cook, da tempo il più venduto sul mercato, è possibile ottenere campioni di alta qualità anche in posizione di torsione.



Citologia



Citoincluso

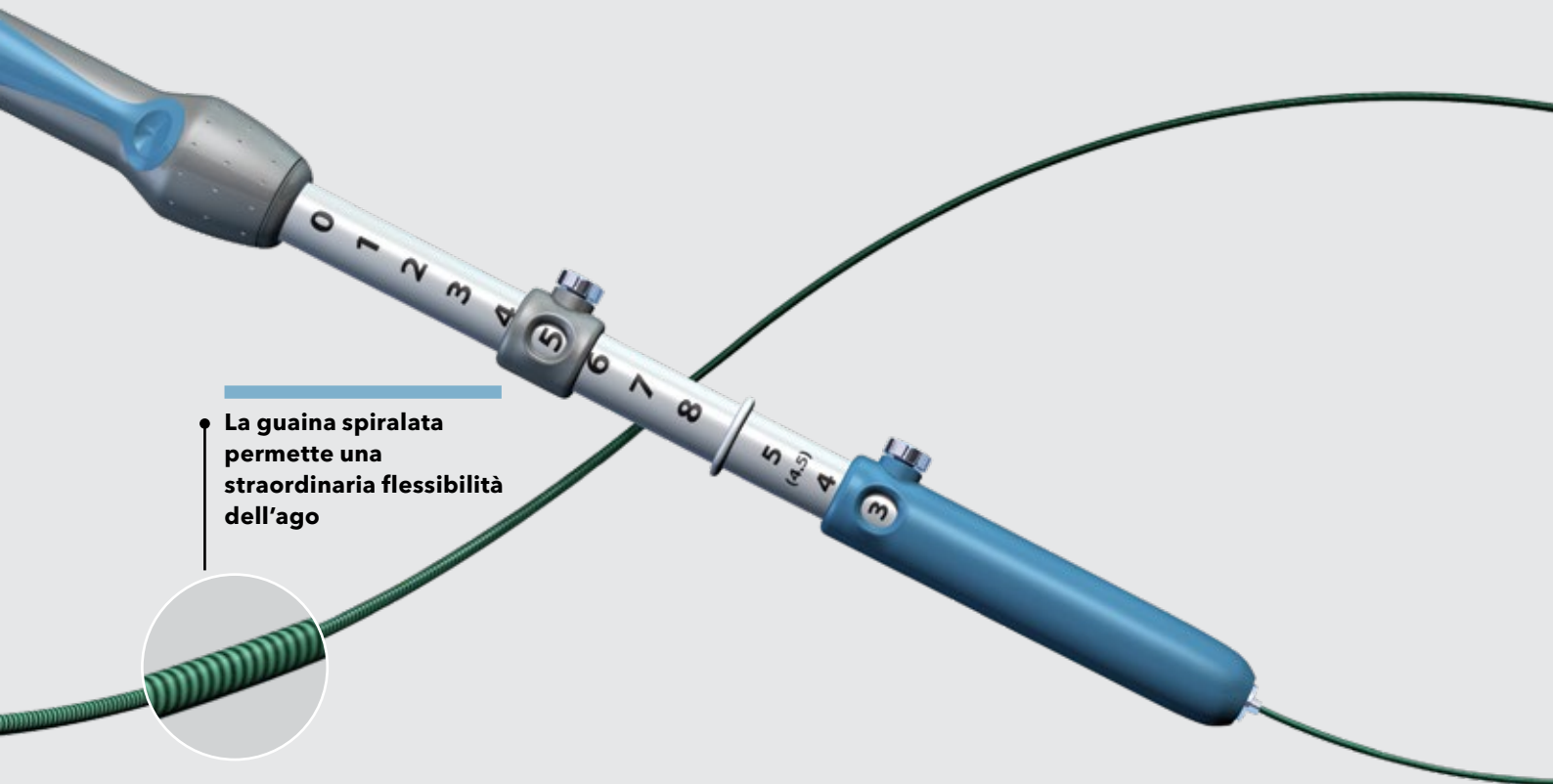


Microbiopsia



"Nella mia esperienza personale di oltre sedici anni nel campo dell'ecoendobiopsia pancreatica con ago aspirato, l'ECHO-3-22 si è dimostrato l'ago migliore da utilizzare in caso di posizioni nello stomaco che richiedono la torsione dell'ecoendoscopio, per esempio oltre il piloro o in seconda porzione duodenale."

**Prof. Claudio G. De Angelis, Direttore del Centro di Endoscopia ed Endosonografia  
Città della Salute e della Scienza di Torino, Università di Torino**



La guaina spiralata  
permette una  
straordinaria flessibilità  
dell'ago



“Utilizzo regolarmente l'ECHO-3-22 e ritengo che la guaina spiralata lo renda l'ago più flessibile disponibile sul mercato. Mi permette di eseguire una puntura precisa, a prescindere dalla posizione anatomica e dalle dimensioni del target.”

*Dottor Laurent Palazzo  
Clinique du Trocadero, Parigi  
Ex presidente della SNFGE (Société Nationale Française de  
Gastro-entérologie) e della SFED (Société Française d'Endoscopie Digestive)*

**25**  
G

## EchoTip ProCore®

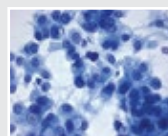
Ago ecogenico per biopsia ad alta definizione

# Ago piccolo. Grandi risultati.

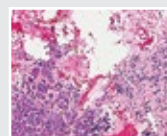
EchoTip ProCore, il nostro ago più piccolo e più flessibile per il prelievo di tessuto, è perfetto per l'uso quotidiano: l'equilibrio tra acquisizione citologica e istologica permette di ottenere campioni citoinclusi.

L'affidabilità del ProCore da 25 G è descritta in numerosi studi che riportano eccellenti diagnosi in primo passaggio per tumori maligni.\*

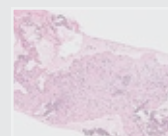
**Fenestratura laterale per un'efficace raccolta del tessuto nell'ago**



Citolgia



Citoincluso



Microbiopsia



"L'ago per ecoendobiopsia con ago aspirato da 25 G con fenestratura laterale, permette di ottenere in un solo passaggio un campione di qualità significativamente migliore per la diagnosi istologica di masse pancreatiche solide rispetto all'ago standard da 25 G, in particolare in caso di accesso transduodenale e per tumori di 3 cm o dimensioni superiori."

**Dottor Masayuki Kitano, Dipartimento di Gastroenterologia ed Epatologia Kinki University School of Medicine, Osaka-sayama, Giappone**

\*Studi illustrati a pagina 10.

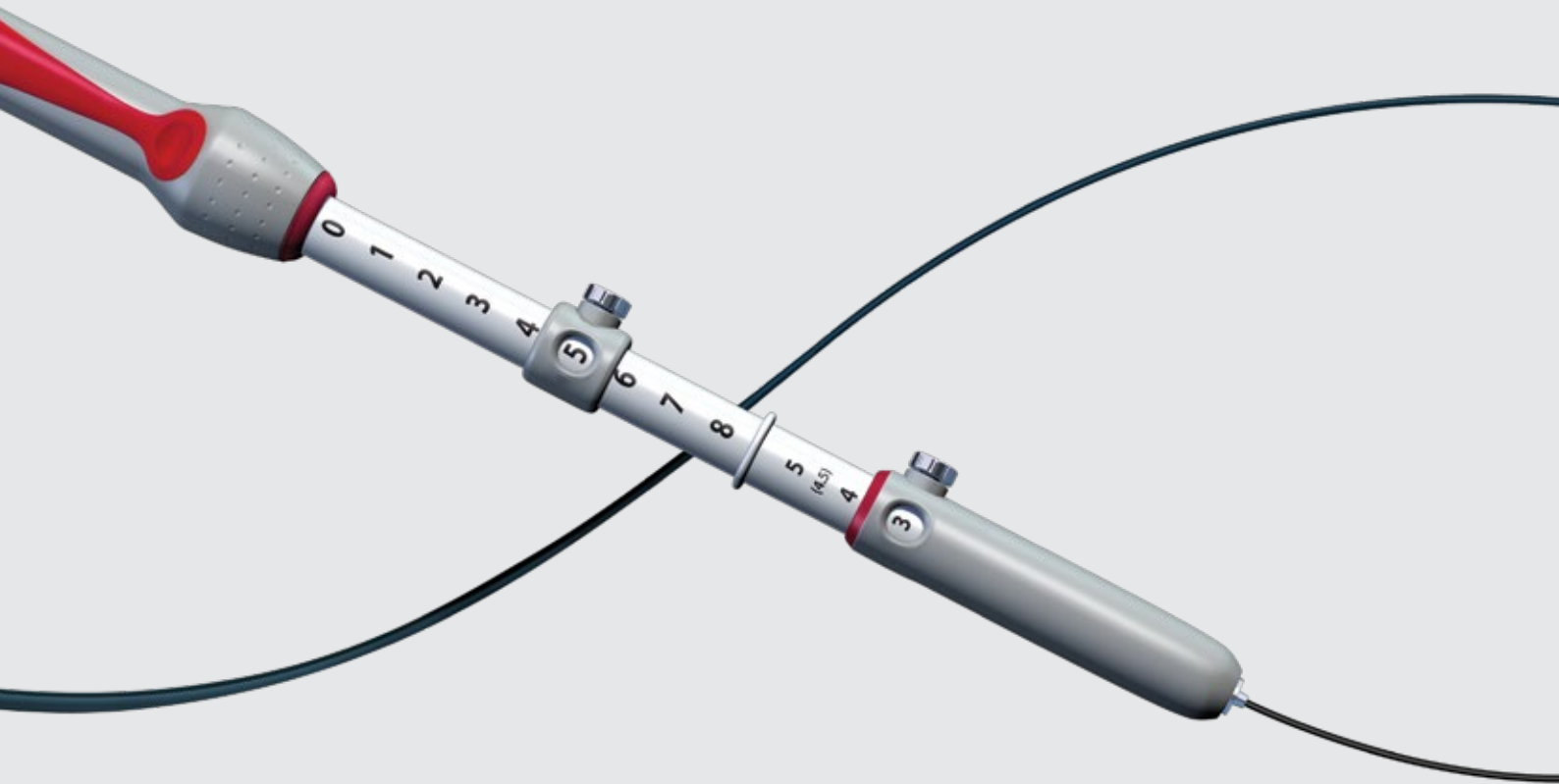




“L’ago ProCore da 25 G è diventato la mia prima scelta per la diagnosi citologica di tumori del pancreas o dei linfonodi. La raccolta di campioni significativi avviene in 1-2 passaggi.”

**Dottor Kenneth Chang**

**Direttore esecutivo H.H. Chao Comprehensive Digestive Disease Center  
University of California–Irvine, Orange, California, U.S.A.**



“Il design dell’ago EchoTip ProCore da 25 G permette ai medici di ottenere campioni istologici di qualità tramite ecoendoscopia. Sin dall’inizio, l’ago ProCore ha migliorato i nostri risultati diagnostici rispetto all’ago aspirato standard, con migliori risultati sui pazienti.”

**Dottor Sri Komanduri, Direttore dell’Unità di Endoscopia Interventistica,  
Feinberg School of Medicine, Northwestern University, Chicago, Illinois,  
U.S.A.**

# Concentriamoci sui risultati

20  
G

**EchoTip ProCore®**  
Ago ecogenico per biopsia ad alta definizione

- Con una media di 1,7 passaggi, la qualità del campione si è rivelata adeguata per la valutazione istologica nel 92% delle lesioni.\*

\*Feasibility and diagnostic yield of a new EUS guided histology 20-gauge needle in the evaluation of intrainestinal and extraintestinal lesions; Iglesias-Garcia, Julio; van Riet, Priscilla A.; Larghi, Alberto; Giovannini, Marc; Petrone, Maria C.; Lariño-Noia, Jose; Poley, Jan-Werner; Bories, Erwan; Dabizzi, Emanuele; Abdulkader, Ihab; Monges, Genevieve M.; Biermann, Katharina; Rindi, Guido; Doglioni, Claudio; Costamagna, Guido; Arcidiacono, Paolo G.; Bruno, Marco J.; Dominguez-Munoz, Enrique, **GIE Journal Volume 81, No. 5S : 2015**

25  
G

**EchoTip ProCore®**  
Ago ecogenico per biopsia ad alta definizione

- L'ago ProCore da 25 G è in grado di raccogliere in un solo passaggio materiale sufficiente per diagnosi accurate nell'81% dei casi.<sup>1</sup>
- La quantità di materiale prelevato con l'ago ProCore da 25 G era superiore, con una ricca cellularità.<sup>1</sup>
- L'ago ProCore da 25 G è in grado di raccogliere in un solo passaggio materiale sufficiente per diagnosi accurate nell'83% dei casi.<sup>2</sup>
- L'ago ProCore da 25 G è in grado di raccogliere in tre passaggi materiale adeguato con un'accuratezza diagnostica fino al 96%.<sup>2,3</sup>
- Per ottenere questi risultati non è necessaria la rapid on site cytology per la valutazione dell'adeguatezza del campione.<sup>3,1</sup>
- Il 96% dei pazienti che non hanno ottenuto una diagnosi definitiva con l'ago aspirato l'ha ottenuta con ProCore.<sup>4</sup>

<sup>1</sup> Histologic diagnosis of pancreatic masses using 25-gauge endoscopic ultrasound needles with and without a core trap: a multicenter randomized trial; Ken Kamata, Masayuki Kitano, Satoru Yasukawa, Masatoshi Kudo, Yasutaka Chiba, Takeshi Ogura, Kazuhide Higuchi, Nobuyasu Fukutake, Reiko Ashida, Tomoaki Yamasaki, Hiroko Nebiki, Satoru Hirose, Noriyuki Hoki, Masanori Asada, Shujiro Yazumi, Makoto Takaoka, Kazuichi Okazaki, Fumihiko Matsuda, Yoshihiro Okabe, Akio Yanagisawa, **Endoscopy 2016; Volume 48(07)**

<sup>2</sup> High single-pass diagnostic yield of a new 25-gauge core biopsy needle for EUS-guided FNA biopsy in solid pancreatic lesions, Authors: Takuji Iwashita, MD, PhD, Yousuke Nakai, MD, PhD, Jason B. Samarasena, MD, Do Hyun Park, MD, PhD, Zesong Zhang, MD, Mai Gu, MD, PhD, John G. Lee, MD, Kenneth J. Chang, MD., **GIE Journal Volume 77, No. 6 : 2013**

<sup>3</sup> Core biopsy needle versus standard aspiration needle for endoscopic ultrasound-guided sampling of solid pancreatic masses: a randomized parallel-group study; Yun Nah Lee, Jong Ho Moon, Hee Kyung Kim, Hyun Jong Choi, Moon Han Choi, Dong Choon Kim, Tae Hoon Lee, Sang-Woo Cha, Young Deok Cho, Sang-Heum Park, **Endoscopy 2014; Volume 46(12)**

<sup>4</sup> A Multicenter Prospective Randomized Controlled Cross-Over Trial Comparing Endoscopic Ultrasound (EUS)-Guided Fine Needle Aspiration (FNA) and Fine Needle Biopsy (FNB) for Pancreatic and Non-Pancreatic Masses; A. Aziz Aadam, et a A. Aziz Aadam, Ashley E. Amick, Janak N. Shah, Chris M. Hamerski, Yasser M. Bhat, Jason B. Klapman, V. Raman Muthusamy, Rabindra R. Watson, Rajesh N. Keswani, Alfred W. Rademaker, Laurie Keefer, Sachin Wani, Srinadh Komanduri, **GIE Journal Volume 79, No. 5S : 2014**

# Training e formazione

Cerchiamo sempre di fornire ai medici opportunità di istruzione stimolanti e produttive in modo da aumentare la loro conoscenza relativa a nuove tecnologie e nuove procedure. I programmi Vista di Cook Medical promuovono la collaborazione tra i medici e l'industria per migliorare la cura del paziente tramite la condivisione delle esperienze. I programmi Vista favoriscono la collaborazione tra i migliori e più brillanti gastroenterologi al mondo, che condividono un obiettivo comune: migliorare la cura del paziente.

Condividiamo inoltre la nostra esperienza nell'ecoendoscopia, per favorire la formazione e l'istruzione tramite risorse online sulle seguenti piattaforme:

**You Tube** [youtube.com/cookmedicalendoscopy](https://youtube.com/cookmedicalendoscopy)

**Ecoendoscopia**

Raccolta di filmati - [cookmedical.com](https://cookmedical.com)

# Specifiche tecniche del prodotto

**20**  
G

## EchoTip ProCore®

Ago ecogenico per biopsia ad alta definizione

Codice di ordinazione	Codice prodotto	Calibro dell'ago G	Dimensioni della guaina Fr	Estensione regolabile dell'ago cm	Punta del mandrino	Canale operativo minimo mm
G34785	ECHO-HD-3-20-C	20	7,95	0-8	punta sferica incassata	3,7

**22**  
G

## EchoTip® Ultra

Ago ecoendoscopico

Codice di ordinazione	Codice prodotto	Calibro dell'ago G	Dimensioni della guaina Fr	Estensione regolabile dell'ago cm	Punta del mandrino	Canale operativo minimo mm
G31521	ECHO-3-22	22	5,2	0-8	punta sferica	2,8

**25**  
G

## EchoTip ProCore®

Ago ecogenico per biopsia ad alta definizione

Codice di ordinazione	Codice prodotto	Calibro dell'ago G	Dimensioni della guaina Fr	Estensione regolabile dell'ago cm	Punta del mandrino	Canale operativo minimo mm
G55738	ECHO-HD-25-C	25	5,2	0-8	a becco di flauto	2,8

È possibile che alcuni prodotti o codici prodotto non siano disponibili in tutti i mercati. Per maggiori informazioni, rivolgersi al rappresentante Cook di zona o al Servizio clienti.

### Customer Service

EU Website: [cookmedical.eu](http://cookmedical.eu)  
 EDI: [cookmedical.eu/edi](http://cookmedical.eu/edi)  
 Distributors: +353 61239240, [ssc.distributors@cookmedical.com](mailto:ssc.distributors@cookmedical.com)  
 Austria: +43 179567121, [oe.orders@cookmedical.com](mailto:oe.orders@cookmedical.com)  
 Belgium: +32 27001702, [be.orders@cookmedical.com](mailto:be.orders@cookmedical.com)  
 Denmark: +45 38487607, [da.orders@cookmedical.com](mailto:da.orders@cookmedical.com)  
 Finland: +358 972519996, [fi.orders@cookmedical.com](mailto:fi.orders@cookmedical.com)  
 France: +33 171230269, [fr.orders@cookmedical.com](mailto:fr.orders@cookmedical.com)  
 Germany: +49 6950072804, [de.orders@cookmedical.com](mailto:de.orders@cookmedical.com)  
 Hungary: +36 17779199, [hu.orders@cookmedical.com](mailto:hu.orders@cookmedical.com)  
 Iceland: +354 800 7615, [IS.orders@cookmedical.com](mailto:IS.orders@cookmedical.com)  
 Ireland: +353 61239252, [ie.orders@cookmedical.com](mailto:ie.orders@cookmedical.com)  
 Italy: +39 0269682853, [it.orders@cookmedical.com](mailto:it.orders@cookmedical.com)  
 Netherlands: +31 202013367, [nl.orders@cookmedical.com](mailto:nl.orders@cookmedical.com)  
 Norway: +47 23162968, [no.orders@cookmedical.com](mailto:no.orders@cookmedical.com)  
 Spain: +34 912702691, [es.orders@cookmedical.com](mailto:es.orders@cookmedical.com)  
 Sweden: +46 858769468, [se.orders@cookmedical.com](mailto:se.orders@cookmedical.com)  
 Switzerland - French: +41 448009609, [fr.orders@cookmedical.com](mailto:fr.orders@cookmedical.com)  
 Switzerland - Italian: +41 448009609, [it.orders@cookmedical.com](mailto:it.orders@cookmedical.com)  
 Switzerland - German: +41 448009609, [de.orders@cookmedical.com](mailto:de.orders@cookmedical.com)  
 United Kingdom: +44 2073654183, [uk.orders@cookmedical.com](mailto:uk.orders@cookmedical.com)

USA Website: [cookmedical.com](http://cookmedical.com)

EDI: [cookmedical.com/edi.do](http://cookmedical.com/edi.do)

#### Americas:

Phone: +1 812.339.2235, 800.457.4500, Fax: 800.554.8335

E-mail: [orders@cookmedical.com](mailto:orders@cookmedical.com)

#### Australia:

Phone: +61 734346000, 1800777222, Fax: +61 734346001, 1800077283

E-mail: [cau.custserv@cookmedical.com](mailto:cau.custserv@cookmedical.com)



AI-ESC-IR-OHNS-PI-RH-SUR-A4