

Precisión* en
la implantación.
Desde el hilio
hepático hasta
traspapilar.



AHORA

Disponible en
longitudes de
10 cm y 12 cm

Zilver 635[®] Biliary
SELF-EXPANDING STENT

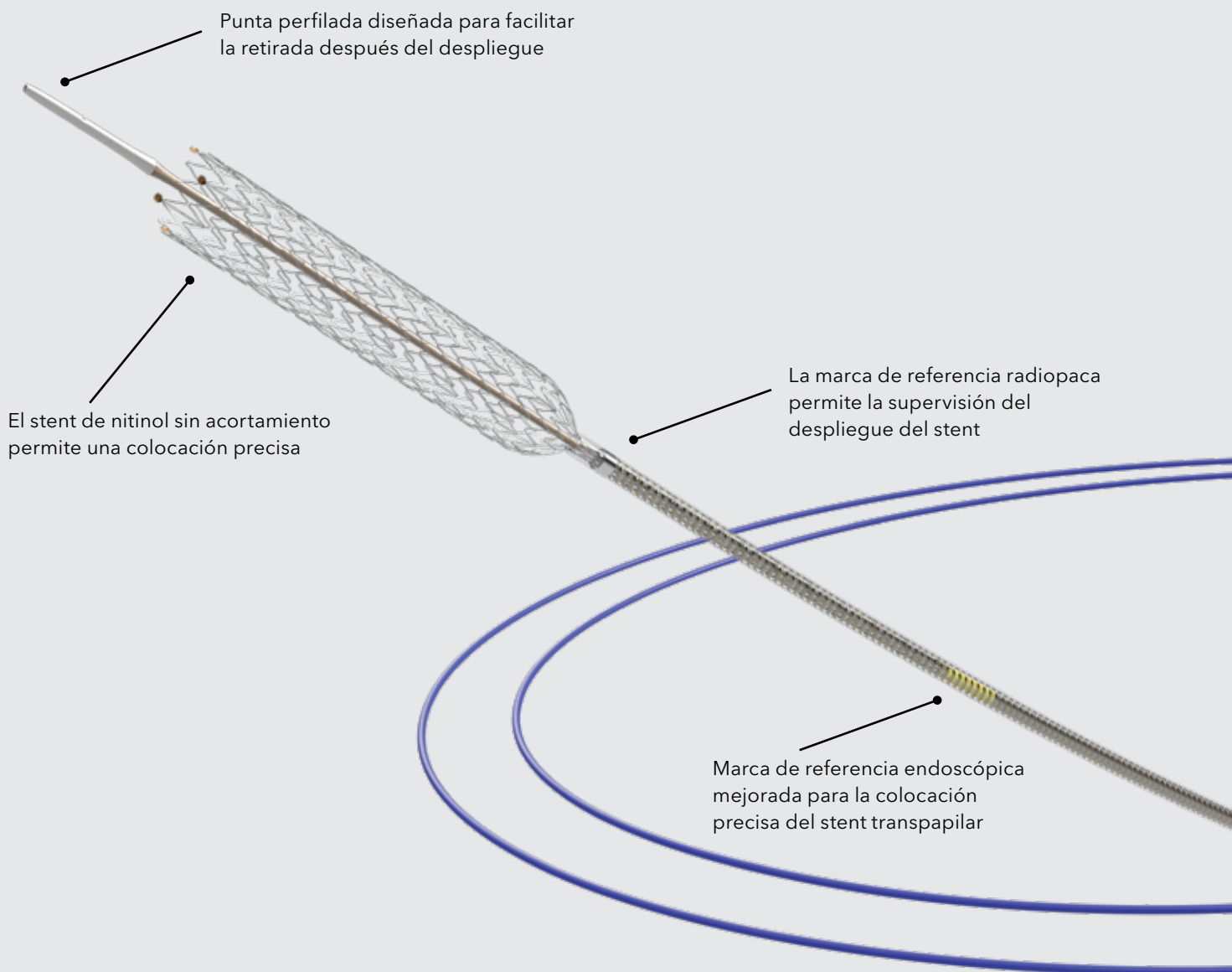


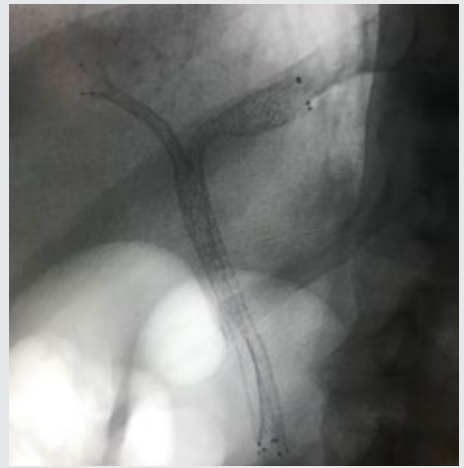
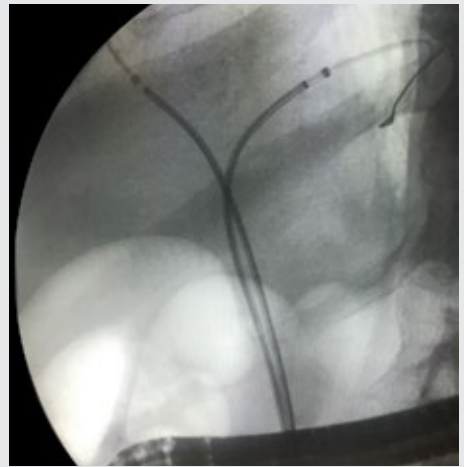
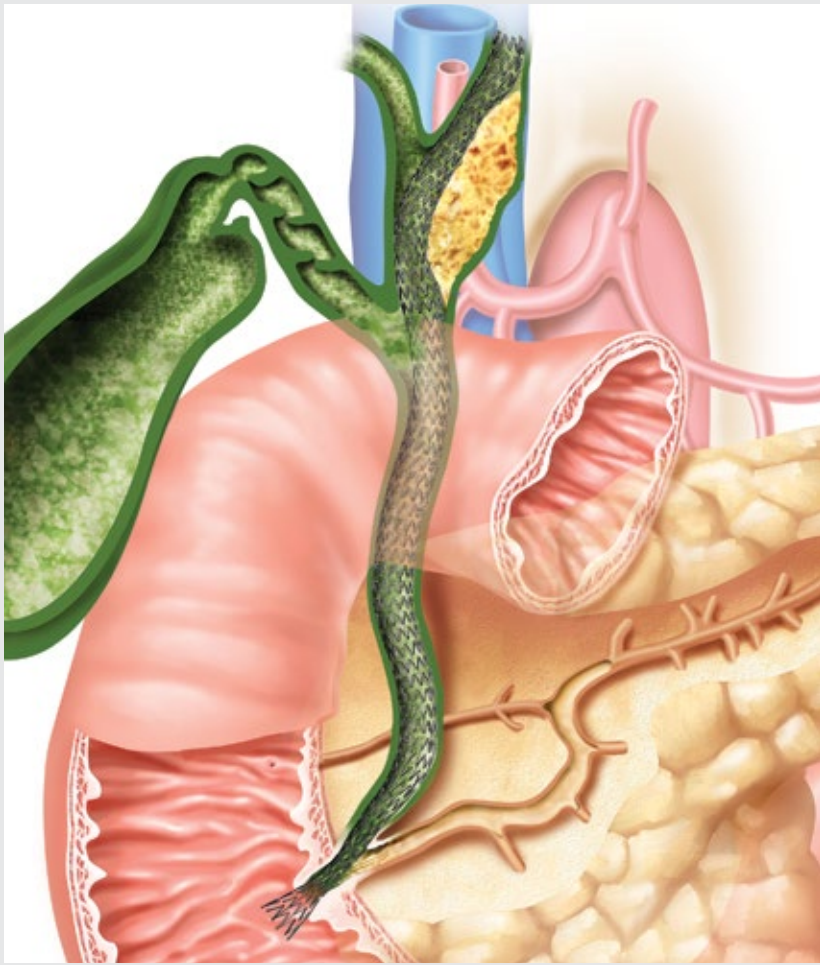
* Pruebas de verificación del ZILBS-635 en archivo para la precisión del despliegue.

Advertencia: Se desconocen la seguridad y la eficacia del uso de este dispositivo en el sistema vascular.

Stent hilar con un introductor de 6 Fr

Gracias a un introductor fino de 6 Fr, ahora puede hacer llegar Zilver 635 a la región hilar. Zilver 635 equilibra características tan importantes, como la ausencia de acortamiento, fuerza radial, flexibilidad y la permeabilidad, lo que le proporcionar mejores resultados a su paciente y a usted.





Especificaciones del producto

Referencia	Referencia de producto	Diámetro del stent mm	Longitud del stent cm	Introduccion Fr	Longitud del introduccion cm	Diámetro de la guía [†] inch
G50616	ZILBS-635-6-4	6	4	6	200	0,035
G50619	ZILBS-635-6-6	6	6	6	200	0,035
G50622	ZILBS-635-6-8	6	8	6	200	0,035
G23811	ZILBS-635-6-10*	6	10	6	200	0,035
G23812	ZILBS-635-6-12*	6	12	6	200	0,035
G50617	ZILBS-635-8-4	8	4	6	200	0,035
G50620	ZILBS-635-8-6	8	6	6	200	0,035
G50623	ZILBS-635-8-8	8	8	6	200	0,035
G23813	ZILBS-635-8-10*	8	10	6	200	0,035
G23814	ZILBS-635-8-12*	8	12	6	200	0,035
G50618	ZILBS-635-10-4	10	4	6	200	0,035
G50621	ZILBS-635-10-6	10	6	6	200	0,035
G50624	ZILBS-635-10-8	10	8	6	200	0,035
G23815	ZILBS-635-10-10*	10	10	6	200	0,035
G23816	ZILBS-635-10-12*	10	12	6	200	0,035

* Consulte la disponibilidad. † Se recomienda la guía Acrobat® 2, vendida por separado. Canal de accesorios mínimo: 2,8 mm.

Algunos productos o números de referencia pueden no estar disponibles en todos los mercados. Consulte los detalles con su representante local o centro de atención al cliente de Cook.

Customer Service

EU Website: cookmedical.eu
 EDI: cookmedical.eu/edi
 Distributors: +353 61239240, ssc.distributors@cookmedical.com
 Austria: +43 179567121, oe.orders@cookmedical.com
 Belgium: +32 27001702, be.orders@cookmedical.com
 Denmark: +45 38487607, da.orders@cookmedical.com
 Finland: +358 972519996, fi.orders@cookmedical.com
 France: +33 171230269, fr.orders@cookmedical.com
 Germany: +49 6950072804, de.orders@cookmedical.com
 Hungary: +36 17779199, hu.orders@cookmedical.com
 Iceland: +354 800 7615, IS.orders@cookmedical.com
 Ireland: +353 61239252, ie.orders@cookmedical.com
 Italy: +39 0269682853, it.orders@cookmedical.com
 Netherlands: +31 202013367, nl.orders@cookmedical.com
 Norway: +47 23162968, no.orders@cookmedical.com
 Spain: +34 912702691, es.orders@cookmedical.com
 Sweden: +46 858769468, se.orders@cookmedical.com
 Switzerland - French: +41 448009609, fr.orders@cookmedical.com
 Switzerland - Italian: +41 448009609, it.orders@cookmedical.com
 Switzerland - German: +41 448009609, de.orders@cookmedical.com
 United Kingdom: +44 2073654183, uk.orders@cookmedical.com

USA Website: cookmedical.com

EDI: cookmedical.com/edi.do

Americas:

Phone: +1 812.339.2235, 800.457.4500, Fax: 800.554.8335

E-mail: orders@cookmedical.com

Australia:

Phone: +61 734346000, 1800777222, Fax: +61 734346001, 1800077283

E-mail: cau.custserv@cookmedical.com



AI, ESC, IR, OHNS, PI, RH, SUR-A4