

Dall'ilo alla papilla,
uno stenting di
precisione*



ORA

Disponibile in
lunghezze di 10
cm e 12 cm

Zilver 635[®] Biliary
SELF-EXPANDING STENT

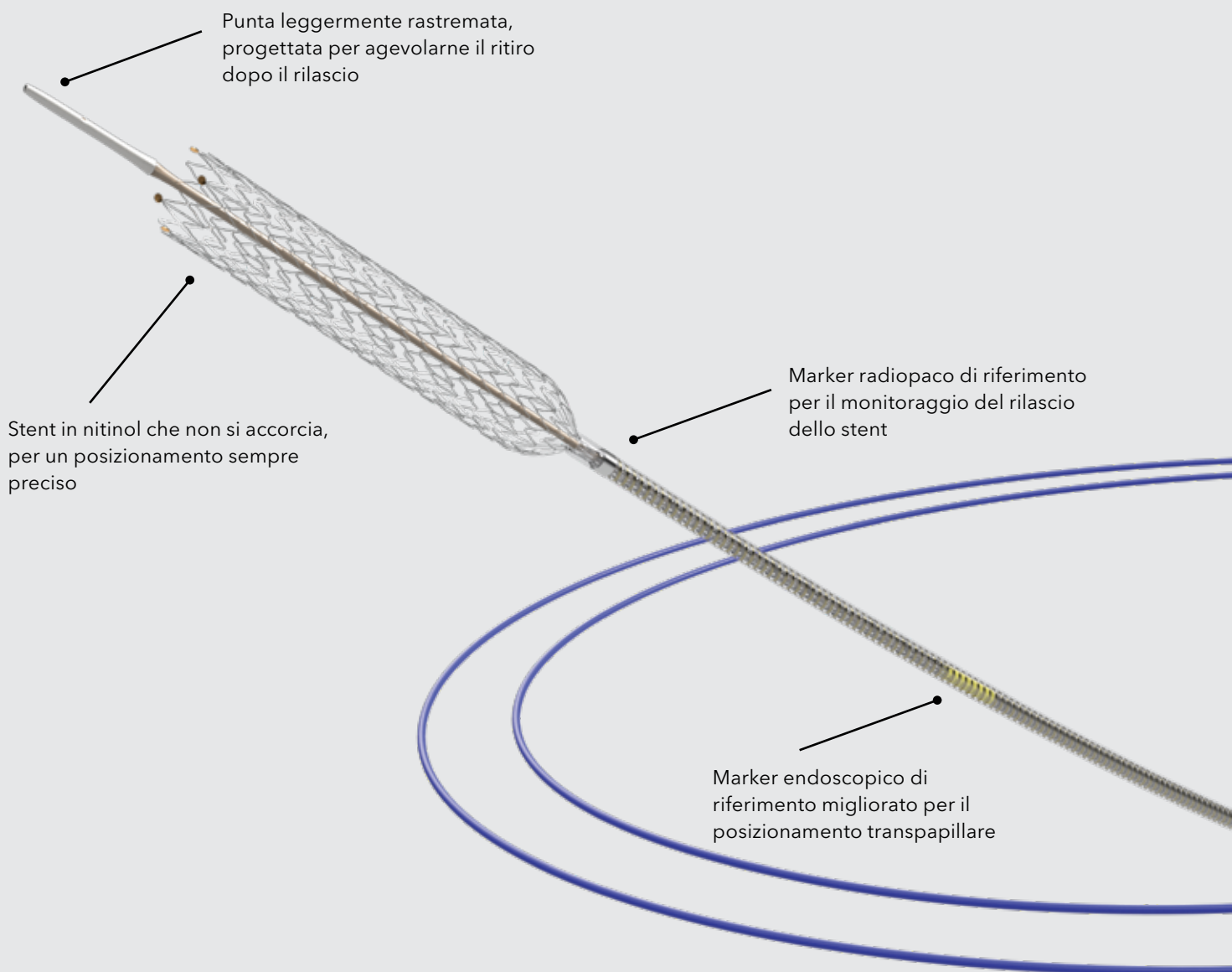


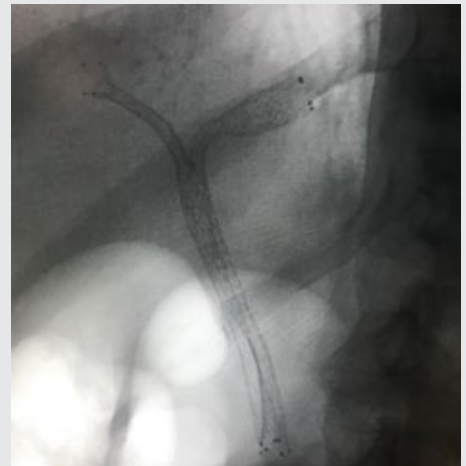
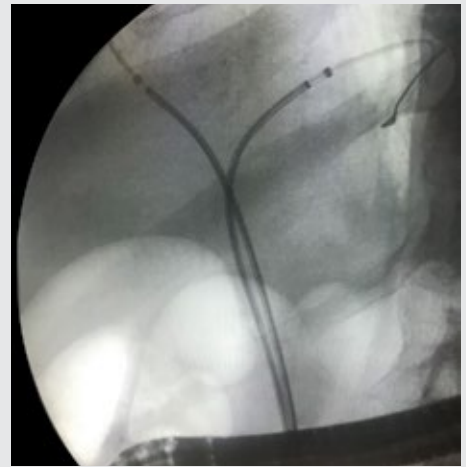
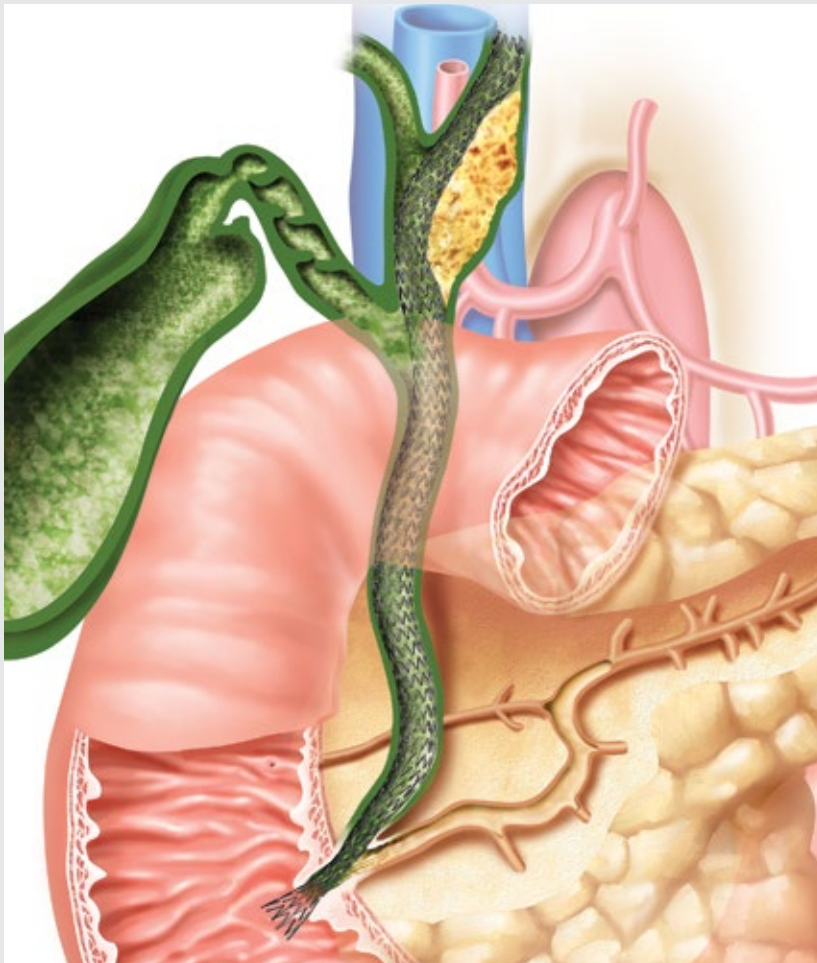
*Test di verifica ZILBS-635 per l'accuratezza di rilascio presente in archivio.

Avvertenza - La sicurezza e l'efficacia di questo dispositivo per l'uso nel sistema vascolare non sono state determinate.

Stenting dell'ilo con introduttore da 6 Fr.

Grazie al sottile introduttore da 6 Fr è ora possibile sfruttare tutti i vantaggi dello Zilver nella regione ilare. Zilver 635 offre importanti vantaggi - quali l'assenza di accorciamento, forza radiale, flessibilità e pervietà - consentendo di fare affidamento sulle sue prestazioni mentre ci si concentra sull'ottenimento di risultati ottimali per il paziente.





Specifiche tecniche del prodotto

Codice di ordinazione	Codice prodotto	Diametro dello stent mm	Lunghezza dello stent cm	Introduttore Fr	Lunghezza dell'introduttore cm	Diametro della guida [†] inch
G50616	ZILBS-635-6-4	6	4	6	200	0,035
G50619	ZILBS-635-6-6	6	6	6	200	0,035
G50622	ZILBS-635-6-8	6	8	6	200	0,035
G23811	ZILBS-635-6-10*	6	10	6	200	0,035
G23812	ZILBS-635-6-12*	6	12	6	200	0,035
G50617	ZILBS-635-8-4	8	4	6	200	0,035
G50620	ZILBS-635-8-6	8	6	6	200	0,035
G50623	ZILBS-635-8-8	8	8	6	200	0,035
G23813	ZILBS-635-8-10*	8	10	6	200	0,035
G23814	ZILBS-635-8-12*	8	12	6	200	0,035
G50618	ZILBS-635-10-4	10	4	6	200	0,035
G50621	ZILBS-635-10-6	10	6	6	200	0,035
G50624	ZILBS-635-10-8	10	8	6	200	0,035
G23815	ZILBS-635-10-10*	10	10	6	200	0,035
G23816	ZILBS-635-10-12*	10	12	6	200	0,035

*Verificare la disponibilità. [†]Si consiglia la guida Acrobat® 2, venduta separatamente. Il canale operativo deve essere di almeno 2,8 mm.

Alcuni prodotti o codici prodotto potrebbero non essere disponibili in tutti i mercati. Rivolgersi al rappresentante Cook di zona o all'Assistenza clienti per maggiori informazioni.

Customer Service

EU Website: cookmedical.eu
 EDI: cookmedical.eu/edi
 Distributors: +353 61239240, ssc.distributors@cookmedical.com
 Austria: +43 179567121, oe.orders@cookmedical.com
 Belgium: +32 27001702, be.orders@cookmedical.com
 Denmark: +45 38487607, da.orders@cookmedical.com
 Finland: +358 972519996, fi.orders@cookmedical.com
 France: +33 171230269, fr.orders@cookmedical.com
 Germany: +49 6950072804, de.orders@cookmedical.com
 Hungary: +36 17779199, hu.orders@cookmedical.com
 Iceland: +354 800 7615, IS.orders@cookmedical.com
 Ireland: +353 61239252, ie.orders@cookmedical.com
 Italy: +39 0269682853, it.orders@cookmedical.com
 Netherlands: +31 202013367, nl.orders@cookmedical.com
 Norway: +47 23162968, no.orders@cookmedical.com
 Spain: +34 912702691, es.orders@cookmedical.com
 Sweden: +46 858769468, se.orders@cookmedical.com
 Switzerland - French: +41 448009609, fr.orders@cookmedical.com
 Switzerland - Italian: +41 448009609, it.orders@cookmedical.com
 Switzerland - German: +41 448009609, de.orders@cookmedical.com
 United Kingdom: +44 2073654183, uk.orders@cookmedical.com

USA Website: cookmedical.com
 EDI: cookmedical.com/edi.do
Americas:
 Phone: +1 812.339.2235, 800.457.4500, Fax: 800.554.8335
 E-mail: orders@cookmedical.com
Australia:
 Phone: +61 734346000, 1800777222, Fax: +61 734346001, 1800077283
 E-mail: cau.custserv@cookmedical.com



AI, ESC, IR, OHNS, PI, RH, SUR-A4