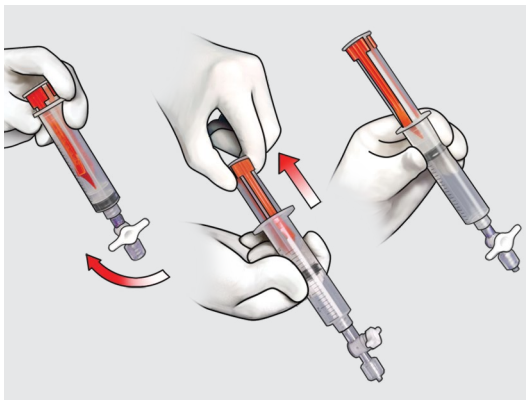


EchoTip ProCore®

ENDOBONCHIAL HD ULTRASOUND BIOPSY NEEDLE

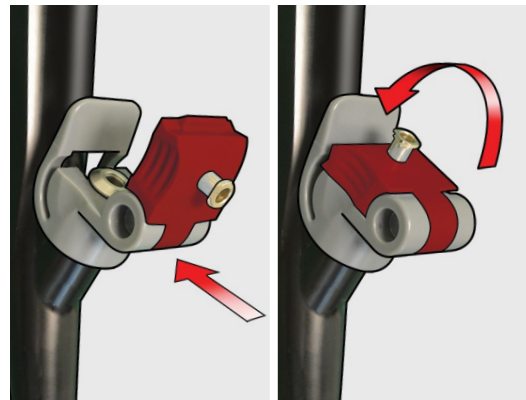
Systemvorbereitung 1



OPTIONAL - bei Verwendung einer Spritze für die Biopsie

Zur Vorbereitung der Spritze bei geöffnetem Absperrhahn die Kolbensperren herunterdrücken und den Kolben vollständig in die Spritze vorschieben. Den Absperrhahn schließen und den Kolben bis zur gewünschten Einstellung zurückziehen. Hierbei entsteht ein Vakuum.

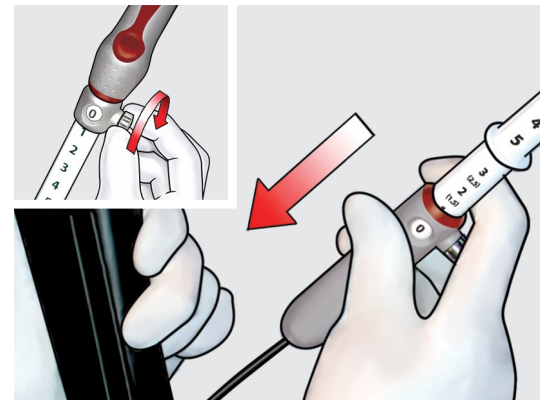
Systemvorbereitung 2



NUR FÜR OLYMPUS-ANWENDER

Den Adapter in der geöffneten Position so auf den Arbeitskanal des Endoskops schieben, dass die Grundplatte des Adapters unter den Metallansatz des Arbeitskanals gleitet. Den Adapter schließen und darauf achten, dass er arretiert ist.

Schritt 1



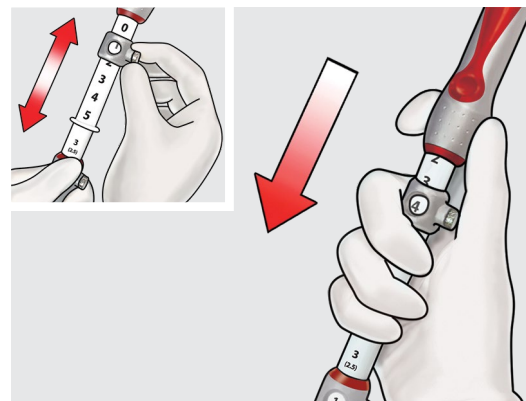
Den gewünschten Zielort ermitteln. Vor dem Einsetzen in das Endoskop sicherstellen, dass die Kanüle in die Schleuse zurückgezogen ist. Das Instrument in das Endoskop vorschieben, bis sich die Anschlüsse berühren. Das Instrument durch Drehen des Griffs im Uhrzeigersinn am Arbeitskanal-Port anbringen.

Schritt 2



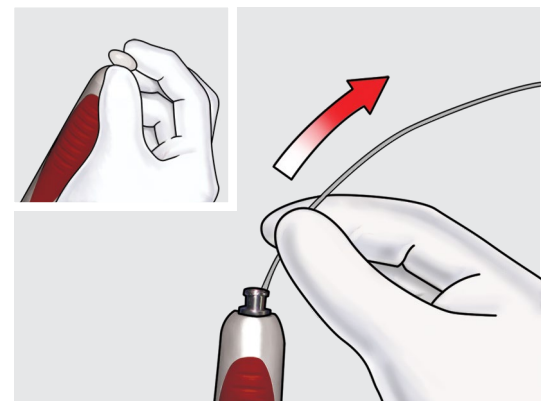
Die Länge der Schleuse durch Lösen der Feststellschraube am verschiebbaren Schleuseneinsteller und anschließendes Bewegen wie gewünscht einstellen. Dann die Feststellschraube festziehen und dabei sicherstellen, dass sich die Schleuse aus dem Arbeitskanal des Endoskops herausbewegt hat.

Schritt 3



Die Ausfahrlänge der Kanüle durch Lösen der Feststellschraube am Sicherheitsring und anschließendes Vorschieben, bis die gewünschte Referenzmarkierung im Sichtfenster zu sehen ist, wie gewünscht einstellen. Die Kanüle bis an den gewünschten Zielort vorschieben.

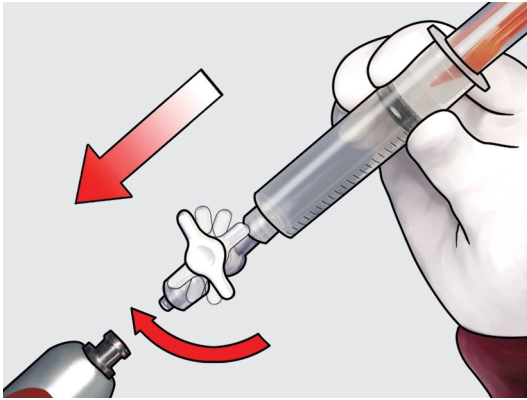
Schritt 4



Für die Biopsie können die üblichen Techniken mit einer Vakuumspritze oder nach Wunsch andere Techniken, mit oder ohne Verwendung des Mandrins, angewendet werden.

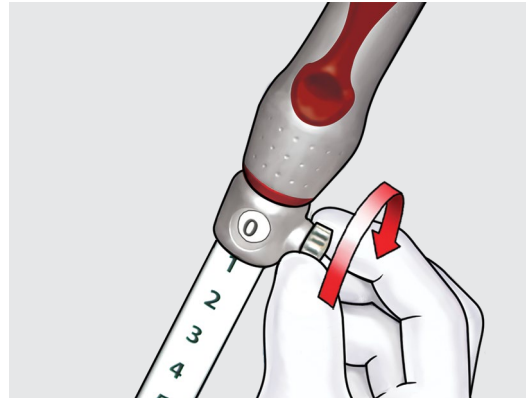
Den Mandrin durch sanftes Ziehen am Ansatz des Mandrins entfernen. Den Mandrin aufbewahren, falls später eine weitere Biopsie benötigt wird. Bei Verwendung einer Spritze Schritt 4.5 durchführen.

Schritt 4.5



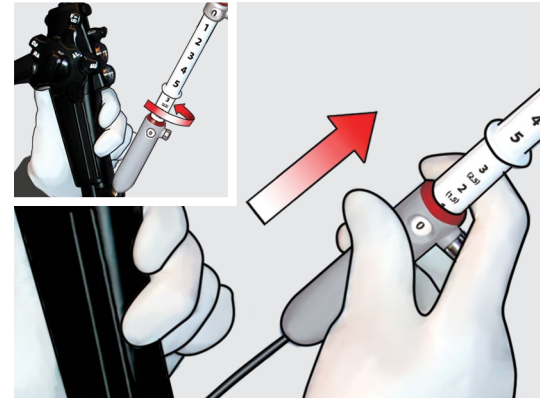
Die Spritze am Instrument anbringen und den Absperrhahn öffnen, um die Biopsie zu ermöglichen. Den Kanüलगriff im Biopsiesitus vor und zurück bewegen. Im Anschluss an die Biopsie den Absperrhahn in die geschlossene Stellung drehen.

Schritt 5



Die Kanüle vollständig in die Schleuse zurückziehen und die Feststellschraube am Sicherheitsring an der 0-cm-Markierung arretieren.

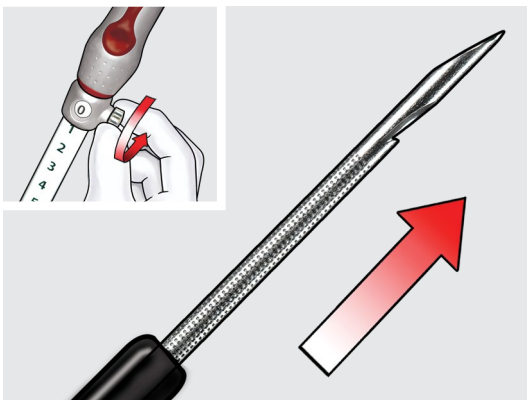
Schritt 6



Die Kanüle vom Arbeitskanal-Port trennen. Hierzu den Griff entgegen dem Uhrzeigersinn drehen und das komplette Instrument aus dem Endoskop herausziehen.

Pentax-Anwender haben zusätzlich die Möglichkeit, die Kanüle zwischen den Durchgängen zu entfernen. Weitere Informationen in der Gebrauchsanweisung.

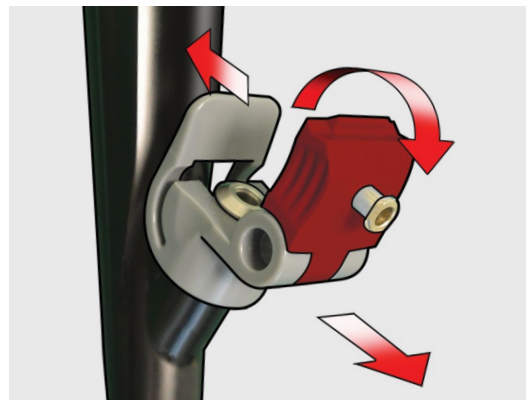
Schritt 7



Die Feststellschraube am Sicherheitsring lösen und die Kanüle vorschieben. Die Probe mithilfe einer neuen Spritze oder des Mandrins ausstoßen und anschließend gemäß den Klinikrichtlinien präparieren.

Zur Entnahme weiterer Proben die Schritte 1-7 wiederholen.

Schritt 8



NUR FÜR OLYMPUS-ANWENDER

Zum Entfernen des Adapters vom Endoskop im Anschluss an das Verfahren den grauen Arretierclip nach hinten drücken, die Oberseite aufklappen und den Adapter aus dem Endoskop ziehen.

Ausführliche Informationen sind der aktuellen Gebrauchsanweisung zu entnehmen.

Lesen Sie die produktspezifischen Informationen zu Risiken in der Gebrauchsanweisung unter cookmedical.eu.

Customer Service

EU Website: cookmedical.eu
EDI: cookmedical.eu/edi
Distributors: +353 61239240, ssc.distributors@cookmedical.com
Austria: +43 179567121, oe.orders@cookmedical.com
Belgium: +32 27001702, be.orders@cookmedical.com
Denmark: +45 38487607, da.orders@cookmedical.com
Finland: +358 972519996, fi.orders@cookmedical.com
France: +33 171230269, fr.orders@cookmedical.com
Germany: +49 6950072804, de.orders@cookmedical.com
Hungary: +36 17779199, hu.orders@cookmedical.com
Iceland: +354 8007615, IS.orders@cookmedical.com
Ireland: +353 61239252, ie.orders@cookmedical.com
Italy: +39 0269682853, it.orders@cookmedical.com
Netherlands: +31 202013367, nl.orders@cookmedical.com
Norway: +47 23162968, no.orders@cookmedical.com
Spain: +34 912702691, es.orders@cookmedical.com
Sweden: +46 858769468, se.orders@cookmedical.com
Switzerland - French: +41 448009609, fr.orders@cookmedical.com
Switzerland - Italian: +41 448009609, it.orders@cookmedical.com
Switzerland - German: +41 448009609, de.orders@cookmedical.com
United Kingdom: +44 2073654183, uk.orders@cookmedical.com

USA Website: cookmedical.com
EDI: cookmedical.com/edi.do
Americas:
Phone: +1 812.339.2235, 800.457.4500, Fax: 800.554.8335
E-mail: orders@cookmedical.com
Australia:
Phone: +61 734346000, 1800777222, Fax: +61 734346001, 1800077283
E-mail: cau.custserv@cookmedical.com



AI, ESC, IR, OHNS, PI, RH, SUR-8.5X11