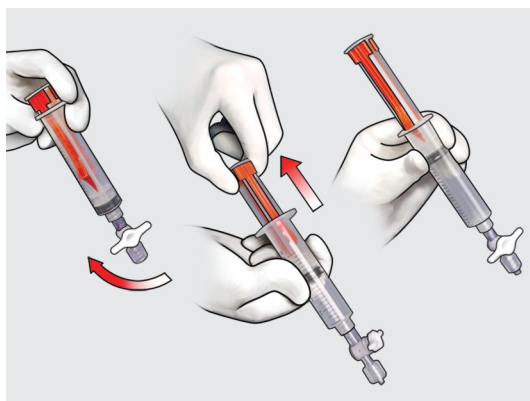


EchoTip ProCore[®]

ENDOBONCHIAL HD ULTRASOUND BIOPSY NEEDLE

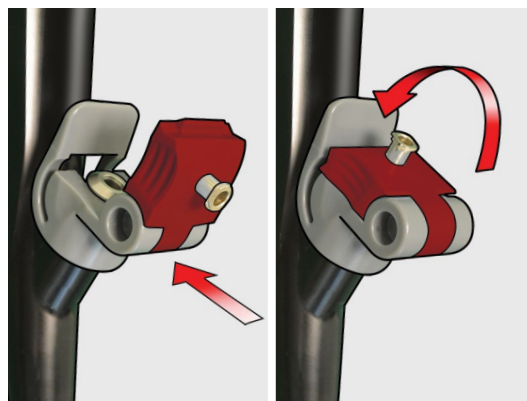
Preparazione del sistema 1



FACOLTATIVO - se si utilizza la siringa per la biopsia

Per preparare la siringa, iniziare con il rubinetto in posizione "aperta", premere i fermi laterali e spingere a fondo lo stantuffo nella siringa. Girare il rubinetto in posizione "chiusa" e tirare lo stantuffo per riposizionarlo nella posizione desiderata, creando un vuoto.

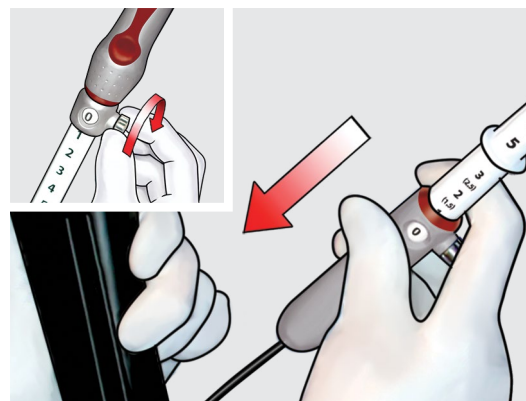
Preparazione del sistema 2



SOLO PER GLI UTENTI DI OLYMPUS

Far scorrere l'adattatore nella posizione "aperta", in linea con il canale operativo dello strumento, assicurandosi che la base dell'adattatore scorra sotto il connettore metallico del canale operativo. Chiudere l'adattatore verificando che sia bloccato.

Passaggio 1



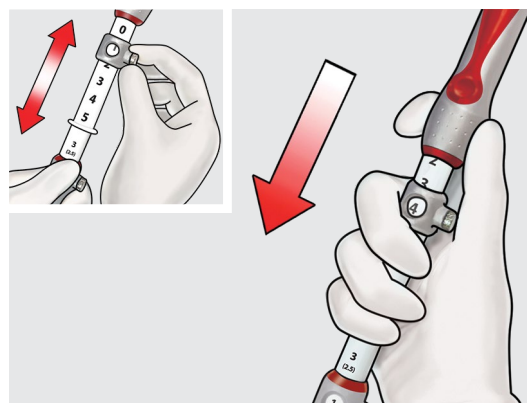
Identificare il sito target desiderato. Assicurarsi che l'ago sia stato ritirato nella guaina prima di inserirlo nello strumento. Fare avanzare il dispositivo nello strumento fino all'unione dei raccordi. Collegare il dispositivo al canale operativo ruotando l'impugnatura in senso orario.

Passaggio 2



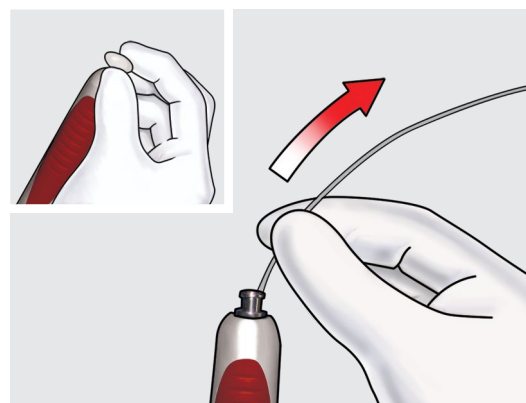
Regolare la guaina alla lunghezza desiderata allentando la vite a testa zigrinata sul regolatore scorrevole della guaina e far scorrere fino a raggiungere la lunghezza desiderata, quindi serrare la vite a testa zigrinata, assicurandosi che la guaina sia emersa dal canale operativo dello strumento.

Passaggio 3



Impostare l'estensione dell'ago alla lunghezza desiderata allentando la vite a testa zigrinata sull'anello di sicurezza e fare avanzare fino a quando nella finestra non compare l'indicatore di riferimento desiderato, poi serrare la vite a testa zigrinata. Fare avanzare l'ago nel sito target.

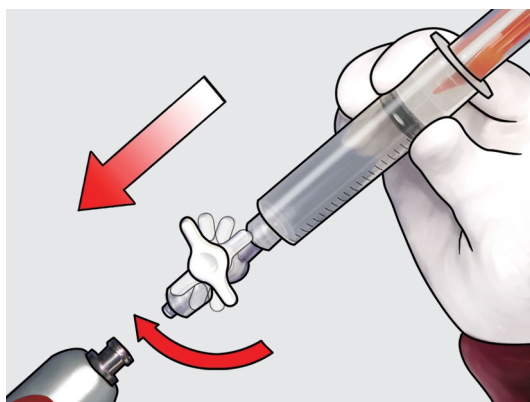
Passaggio 4



Per la biopsia è possibile applicare tecniche standard con siringa di aspirazione oppure, se lo si desidera, altre tecniche che implicino o meno l'uso del mandrillino.

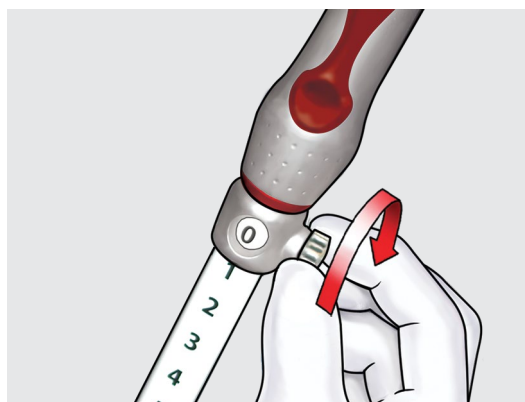
Rimuovere il mandrillino tirando delicatamente indietro il relativo pomello. Conservare il mandrillino per un eventuale ulteriore prelievo biptico in un momento successivo. Se si utilizza una siringa, seguire il Passaggio 4.5.

Passaggio 4.5



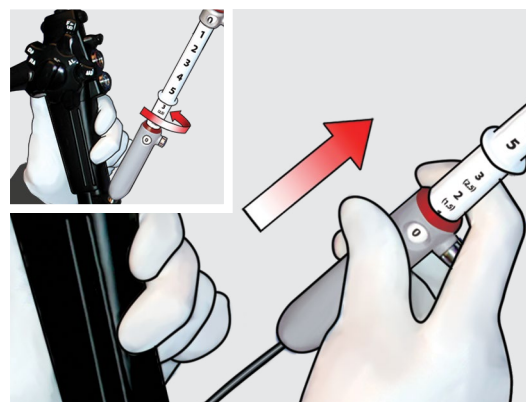
Collegare la siringa al dispositivo e aprire il rubinetto per facilitare la biopsia. Muovere l'impugnatura dell'ago avanti e indietro a piccoli incrementi nel sito della biopsia. Al completamento della biopsia, girare il rubinetto nella posizione "chiusa".

Passaggio 5



Ritrarre completamente l'ago nella guaina e bloccare la vite a testa zigrinata sull'anello di sicurezza in corrispondenza dell'indicatore di 0 cm.

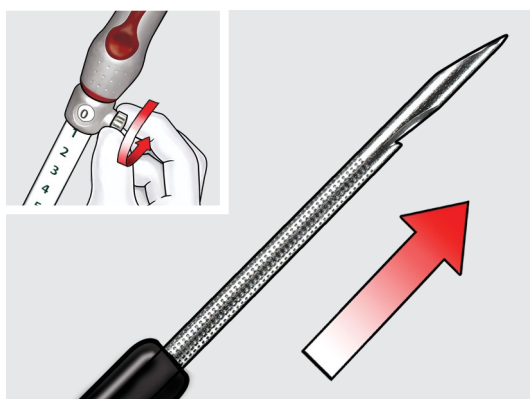
Passaggio 6



Scollegare l'ago dalla porta del canale operativo ruotando l'impugnatura in senso antiorario e ritrarre l'intero dispositivo dallo strumento.

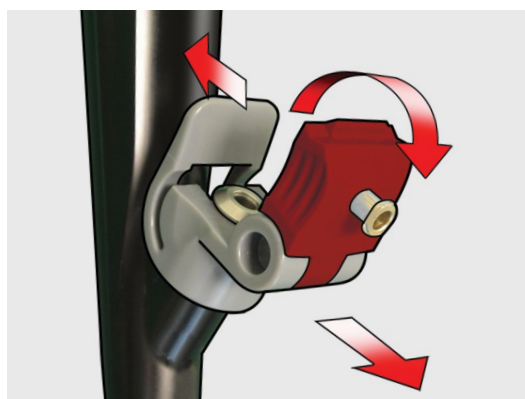
Gli utenti di Pentax hanno anche l'opzione di rimuovere l'ago tra i passaggi; per maggiori dettagli, consultare le Istruzioni per l'uso.

Passaggio 7



Sbloccare la vite zigrinata sull'anello di sicurezza ed estendere l'ago. Usare una siringa o un mandrino nuovi per espellere il campione, quindi prepararlo seguendo la prassi prevista dalla struttura sanitaria. È possibile ottenere ulteriori campioni ripetendo le operazioni descritte dal passaggio 1 al passaggio 7.

Passaggio 8



SOLO PER GLI UTENTI DI OLYMPUS

Per rimuovere l'adattatore dallo strumento al completamento della procedura, premere la clip di bloccaggio grigia, sollevare la parte superiore e far scorrere l'adattatore rimuovendolo dallo strumento.

Per informazioni dettagliate, consultare le Istruzioni per l'uso aggiornate.

Consultare le informazioni sui rischi del prodotto nelle Istruzioni per l'uso (IFU) all'indirizzo cookmedical.eu.

Customer Service

EU Website: cookmedical.eu
EDI: cookmedical.eu/edi
Distributors: +353 61239240, ssc.distributors@cookmedical.com
Austria: +43 179567121, oe.orders@cookmedical.com
Belgium: +32 27001702, be.orders@cookmedical.com
Denmark: +45 38487607, da.orders@cookmedical.com
Finland: +358 972519996, fi.orders@cookmedical.com
France: +33 171230269, fr.orders@cookmedical.com
Germany: +49 6950072804, de.orders@cookmedical.com
Hungary: +36 17779199, hu.orders@cookmedical.com
Iceland: +354 8007615, IS.orders@cookmedical.com
Ireland: +353 61239252, ie.orders@cookmedical.com
Italy: +39 0269682853, it.orders@cookmedical.com
Netherlands: +31 202013367, nl.orders@cookmedical.com
Norway: +47 23162968, no.orders@cookmedical.com
Spain: +34 912702691, es.orders@cookmedical.com
Sweden: +46 858769468, se.orders@cookmedical.com
Switzerland - French: +41 448009609, fr.orders@cookmedical.com
Switzerland - Italian: +41 448009609, it.orders@cookmedical.com
Switzerland - German: +41 448009609, de.orders@cookmedical.com
United Kingdom: +44 2073654183, uk.orders@cookmedical.com

USA Website: cookmedical.com
EDI: cookmedical.com/edi.do
Americas:
Phone: +1 812.339.2235, 800.457.4500, Fax: 800.554.8335
E-mail: orders@cookmedical.com
Australia:
Phone: +61 734346000, 1800777222, Fax: +61 734346001, 1800077283
E-mail: cau.custserv@cookmedical.com



AI, ESC, IR, OHNS, PI, RH, SUR-8.5X11