

# Hemospray<sup>®</sup>

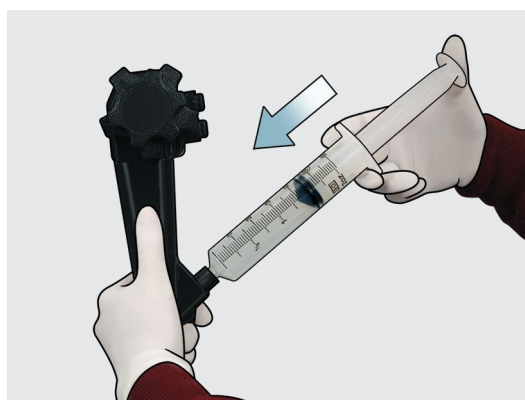
ENDOSCOPIC HEMOSTAT

## Vorbereiding



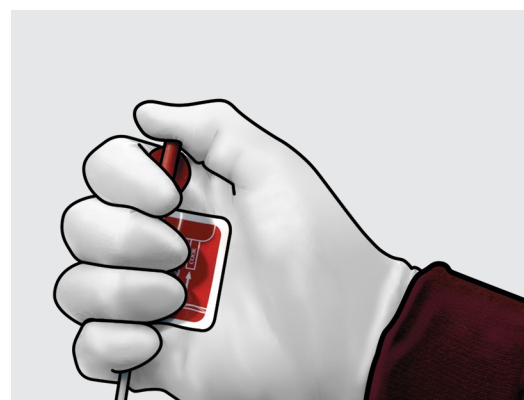
Haal het hulpmiddel uit de verpakking. Activeer het CO<sub>2</sub>-patroon door de **rode** activatieknop te draaien totdat deze stopt.

## Stap 1



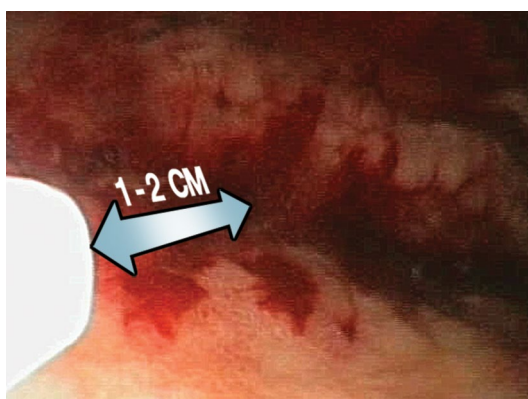
Stel vast waar de plaats van de bloeding zich bevindt, verwijder zo veel mogelijk bloed, blaas het werkkanaal door met lucht en breng dan pas de katheter in het werkkanaal in.

## Stap 2



Om de hoeveelheid vloeistof die het werkkanaal binnendringt te beperken, occludeert u de katheter tijdelijk met uw duim over de **rode** katheterhub, terwijl u de katheter opvoert in het werkkanaal.

## Stap 3



Voer de katheter langzaam en in korte bewegingen op door het werkkanaal totdat de kathetertip endoscopisch gevisualiseerd wordt. **Voorzorgsmaatregel:** Voorkom katheterocclusie door ervoor te zorgen dat de katheter niet rechtstreeks in aanraking komt met bloed en/of slijmvlies, met inbegrip van opgehoopt bloed, en door geen bloed op te zuigen zolang de katheter zich in het werkkanaal bevindt. Om goed zicht te houden dient de kathetertip te allen tijde op 1 à 2 cm afstand van de plaats van de bloeding te worden gehouden.

## Stap 4



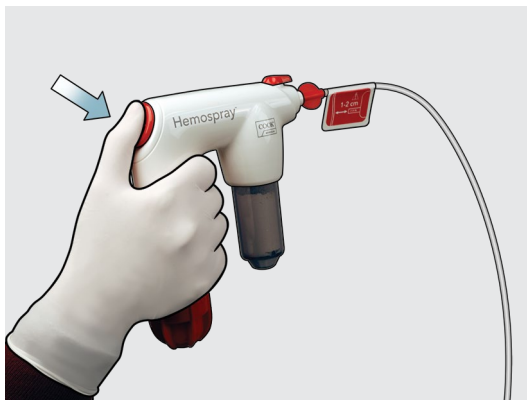
Bevestig de katheter aan de handgreep en zorg er daarbij voor dat de verbinding stevig is.

## Stap 5

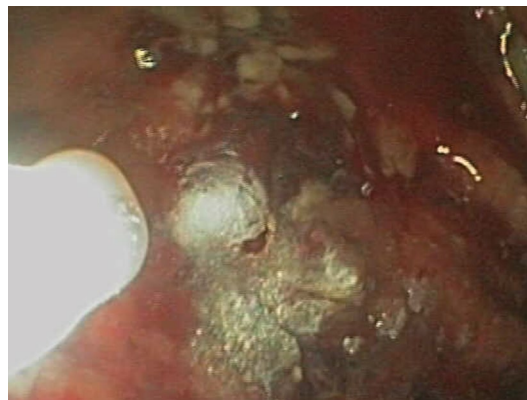


Draai het **rode** ventiel naar de open positie zodat het poeder kan worden aangebracht. **NB:** Het hulpmiddel is nu geactiveerd en klaar voor gebruik. Druk de spuitknop niet in voordat u het poeder wilt aanbrengen.

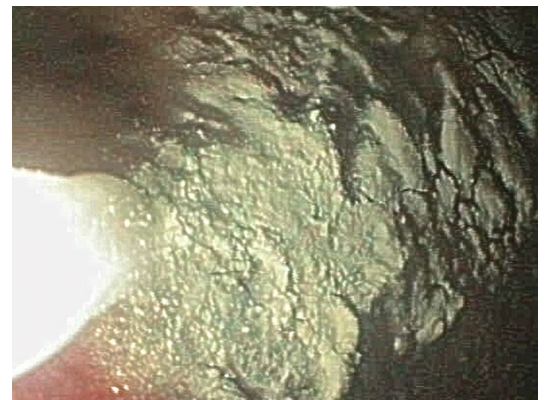
## Stap 6



Houd om het poeder aan te brengen de handgreep rechtop en druk gedurende 1 à 2 seconden op de **rode** spuitknop en laat deze los. **NB:** Bij de eerste keer dat u de trigger indrukt, komt er mogelijk niet genoeg poeder vrij. Druk nogmaals op de trigger om de beweging van het poeder door het systeem voort te zetten. Ga door met het in korte stoten aanbrengen van het poeder totdat de bloedingsplaats geheel met poeder bedekt is en er geen actieve bloeding meer te zien is. Het kan nodig zijn meerdere keren poeder

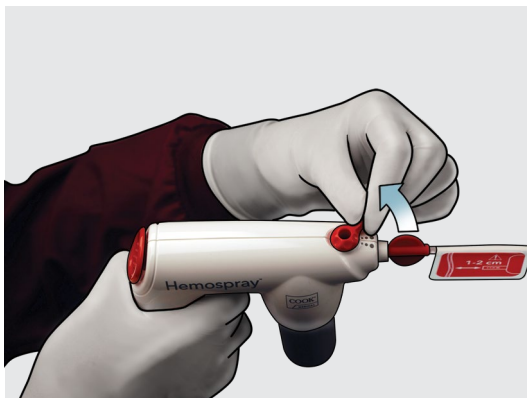


aan te brengen; per patiënt mogen echter niet meer dan drie Hemospray-hulpmiddelen worden gebruikt. **NB:** Laat voldoende tijd voor hemostase verstrijken voordat u aspireert. Het is niet nodig de behandelplaats te irrigeren nadat het poeder is aangebracht. Als irrigatie wenselijk is, wacht dan totdat voldoende tijd voor hemostase is verstreken alvorens met water te irrigeren. Voorkom mogelijke occlusie van de endoscoop door geen poeder in het kanaal van de endoscoop op te zuigen. De zuigkracht van de endoscoop kan worden uitgeschakeld of



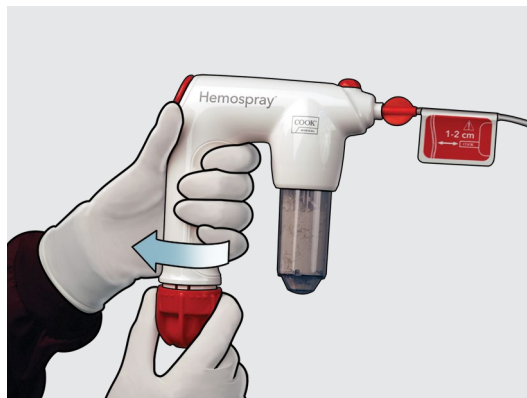
tijdelijk worden afgekoppeld om ongewenste aspiratie van poeder in het werkkanaal van de endoscoop te vermijden. Als de katheter tijdens de ingreep geoccludeerd raakt, draait u het **rode** ventiel naar de gesloten positie, verwijdert u de katheter van de endoscoop en vervangt u deze door de extra katheter die in de verpakking is meegeleverd. Herhaal daarna de stappen 1 t/m 6. Als meer poeder nodig is en de spuitbus of het CO<sub>2</sub>-patroon leeg is, dan is een nieuw hulpmiddel vereist.

## Stap 7



Voordat u het Hemospray-hulpmiddel uit de patiënt verwijdert, draait u het **rode** ventiel naar de gesloten positie. Verwijder het hulpmiddel uit de endoscoop door de katheter vast te pakken en langzaam naar buiten te trekken.

## Stap 8



Als de ingreep is afgerond, haalt u de druk van het hulpmiddel af door aan de **rode** activatieknop te draaien tot het CO<sub>2</sub>-patroon volledig van de druk af is.

**Werp het hulpmiddel weg volgens de richtlijnen voor biologisch gevaarlijk medisch afval van uw instelling.**

Raadpleeg de huidige gebruiksaanwijzing voor gedetailleerd gebruik van het systeem.

Raadpleeg de risico-informatie van dit hulpmiddel in de gebruiksaanwijzing op [cookmedical.eu](http://cookmedical.eu).

### Customer Service

EU Website: [cookmedical.eu](http://cookmedical.eu)  
 EDI: [cookmedical.eu/edi](http://cookmedical.eu/edi)  
 Distributors: +353 61239240, [ssc.distributors@cookmedical.com](mailto:ssc.distributors@cookmedical.com)  
 Austria: +43 179567121, [oe.orders@cookmedical.com](mailto:oe.orders@cookmedical.com)  
 Belgium: +32 27001702, [be.orders@cookmedical.com](mailto:be.orders@cookmedical.com)  
 Denmark: +45 38487607, [da.orders@cookmedical.com](mailto:da.orders@cookmedical.com)  
 Finland: +358 972519996, [fi.orders@cookmedical.com](mailto:fi.orders@cookmedical.com)  
 France: +33 171230269, [fr.orders@cookmedical.com](mailto:fr.orders@cookmedical.com)  
 Germany: +49 6950072804, [de.orders@cookmedical.com](mailto:de.orders@cookmedical.com)  
 Hungary: +36 17779199, [hu.orders@cookmedical.com](mailto:hu.orders@cookmedical.com)  
 Iceland: +354 8007615, [IS.orders@cookmedical.com](mailto:IS.orders@cookmedical.com)  
 Ireland: +353 61239252, [ie.orders@cookmedical.com](mailto:ie.orders@cookmedical.com)  
 Italy: +39 0269682853, [it.orders@cookmedical.com](mailto:it.orders@cookmedical.com)  
 Netherlands: +31 202013367, [nl.orders@cookmedical.com](mailto:nl.orders@cookmedical.com)  
 Norway: +47 23162968, [no.orders@cookmedical.com](mailto:no.orders@cookmedical.com)  
 Spain: +34 912702691, [es.orders@cookmedical.com](mailto:es.orders@cookmedical.com)  
 Sweden: +46 858769468, [se.orders@cookmedical.com](mailto:se.orders@cookmedical.com)  
 Switzerland - French: +41 448009609, [fr.orders@cookmedical.com](mailto:fr.orders@cookmedical.com)  
 Switzerland - Italian: +41 448009609, [it.orders@cookmedical.com](mailto:it.orders@cookmedical.com)  
 Switzerland - German: +41 448009609, [de.orders@cookmedical.com](mailto:de.orders@cookmedical.com)  
 United Kingdom: +44 2073654183, [uk.orders@cookmedical.com](mailto:uk.orders@cookmedical.com)

USA Website: [cookmedical.com](http://cookmedical.com)  
 EDI: [cookmedical.com/edi.do](http://cookmedical.com/edi.do)  
 Americas:  
 Phone: +1 812.339.2235, 800.457.4500, Fax: 800.554.8335  
 E-mail: [orders@cookmedical.com](mailto:orders@cookmedical.com)  
 Australia:  
 Phone: +61 734346000, 1800777222, Fax: +61 734346001, 1800077283  
 E-mail: [cau.custserv@cookmedical.com](mailto:cau.custserv@cookmedical.com)



AI, ESC, IR, OHNS, PI, RH, SUR-8.5X11