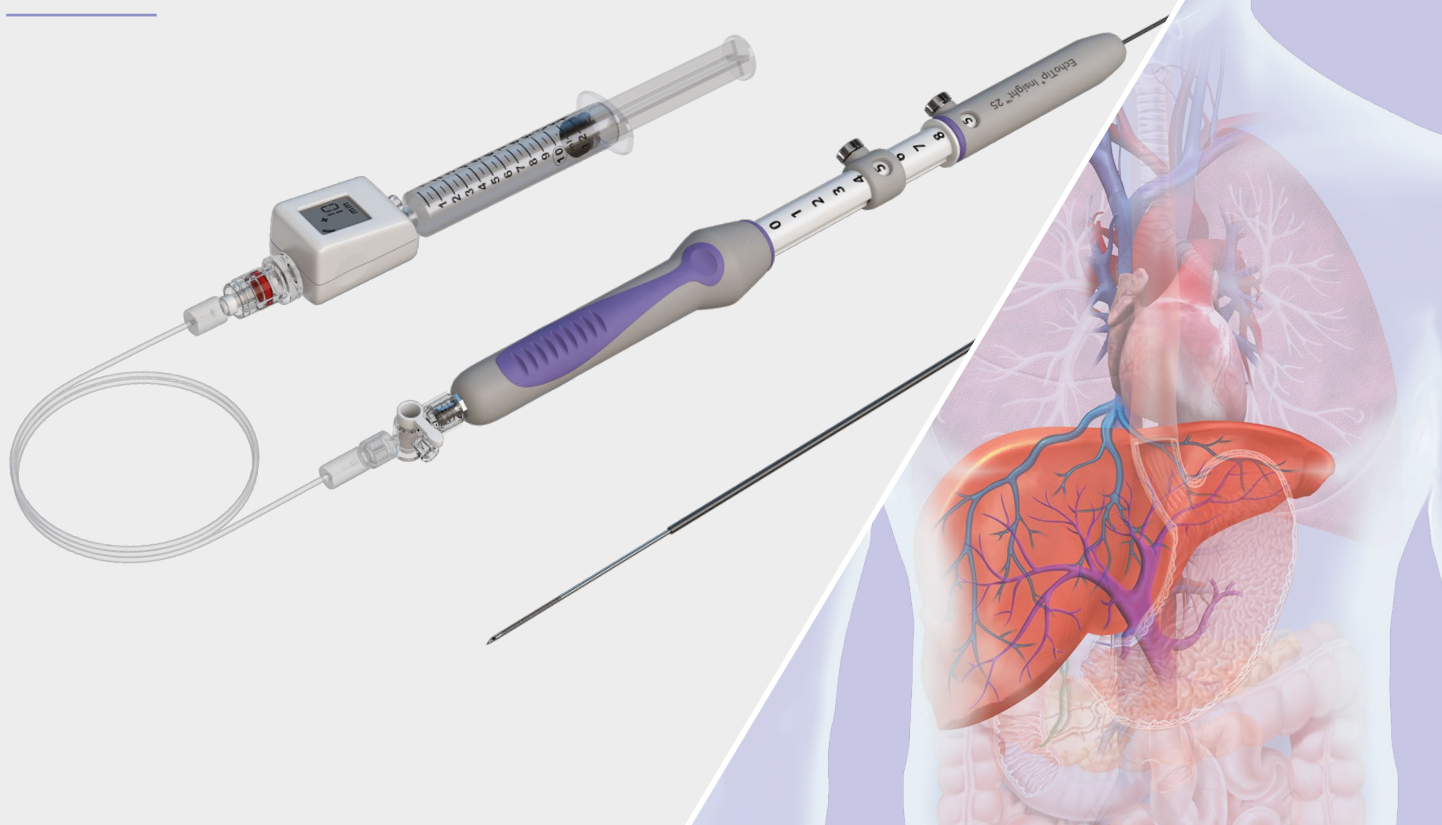


# Medición directa de la presión portal mediante ecoendoscopia.



**EchoTip Insight<sup>®</sup>**  
PORTOSYSTEMIC PRESSURE GRADIENT

# Medición de la presión portal accesible para endohepatología

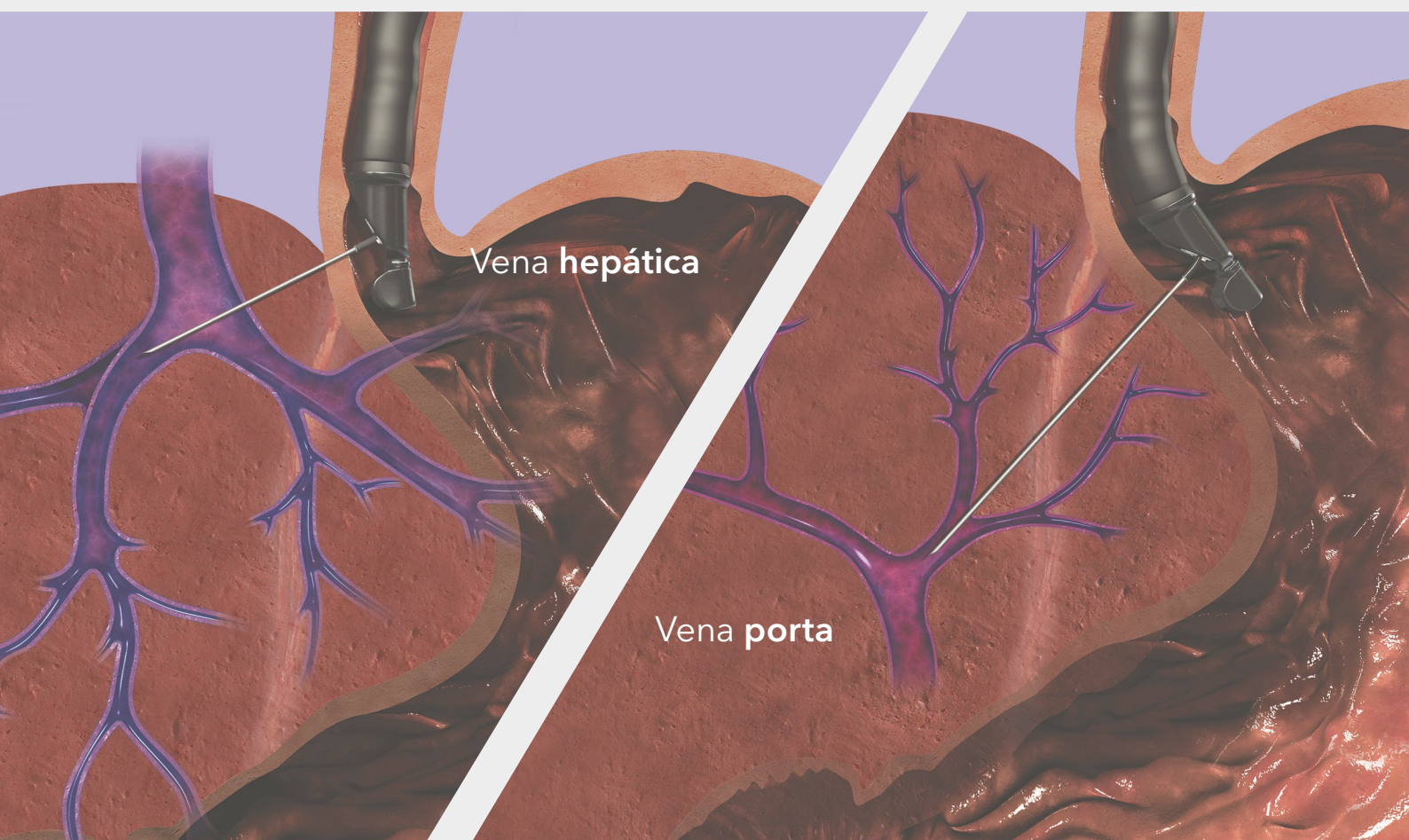
El sistema EchoTip Insight permite a los endoscopistas medir directamente la presión portal mediante ecoendoscopia: un procedimiento novedoso y mínimamente invasivo que ahora permite realizar exámenes hepáticos exhaustivos mediante procedimientos endoscópicos.

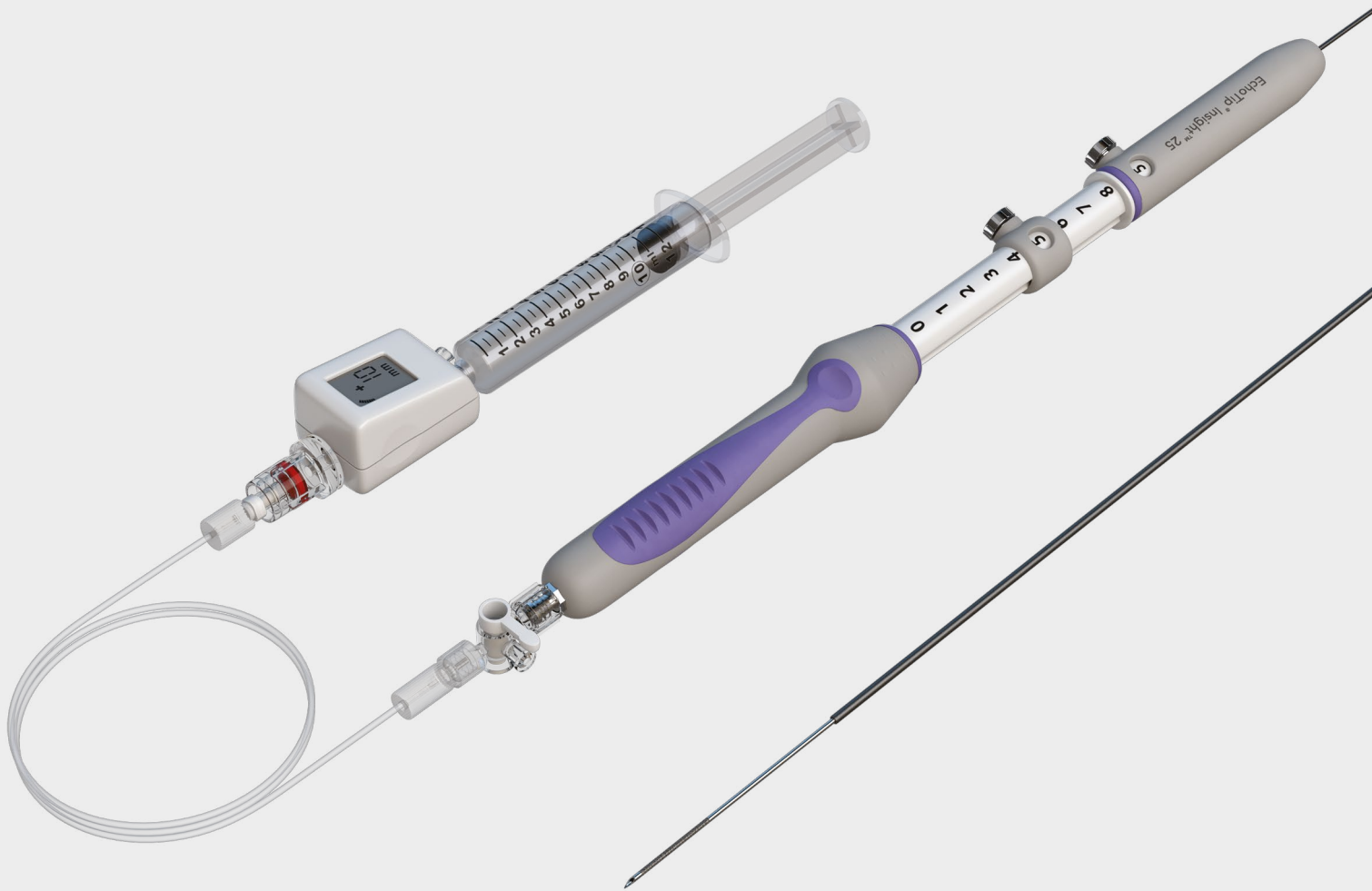
## Medición directa

Con el sistema EchoTip Insight, ahora puede medir directamente la presión en la vena porta y las venas hepáticas. Mediante orientación por ecoendoscopia, se utiliza el promedio de tres mediciones de cada vena para calcular el gradiente.

## Medición precisa

El transductor le permite medir con precisión el gradiente de presión portal, para poder determinar la opción de tratamiento apropiada para su paciente.





### Aguja

- Punta ecogénica para garantizar que la punta de la aguja esté dentro del objetivo
- Aguja de pequeño calibre (calibre de 25 G) para facilitar el acceso a la vena porta y las venas hepáticas

### Transductor

- Representación digital de la lectura de la presión
- Transductor de calibración automática
- Tamaño compacto

**EchoTip Insight<sup>®</sup>**  
PORTOSYSTEMIC PRESSURE GRADIENT

# Especificaciones del producto

Este dispositivo se utiliza para acceder a la vasculatura venosa relacionada con la circulación portal y el flujo de salida hepático a través del canal de accesorios de un ecoendoscopio para permitir la medición de la presión directa.

Referencia	Referencia de producto	Calibre G de la aguja	Vaina Fr	Longitud de la extensión de la aguja ajustable cm	Longitud del tubo conector cm	Intervalo de presión mmHg	Diámetro mínimo del canal de accesorios mm
G58000	ECHO-PPG-I	25	5,2	8	90	-199 a +999	2,8

Algunos productos o números de referencia pueden no estar disponibles en todos los mercados. Póngase en contacto con su representante local o con el departamento Customer Support & Distribution de Cook para obtener más información. Puede encontrar información sobre los riesgos que comporta cada producto en las instrucciones de uso disponibles en [cookmedical.eu](http://cookmedical.eu).

## Vista® | Formación teórica y práctica

Para obtener más detalles acerca de EchoTip Insight, póngase en contacto con su representante local de Cook o visite [www.cookmedical.com](http://www.cookmedical.com).

Si desea asistir a uno de nuestros talleres Vista Education and Training, puede encontrar información en nuestro sitio web de Vista: [vista.cookmedical.com](http://vista.cookmedical.com).

### Customer Service

EU website: [cookmedical.eu](http://cookmedical.eu)  
EDI: [cookmedical.eu/edi](http://cookmedical.eu/edi)  
Distributors: +353 61239240, [emea.distributors@cookmedical.com](mailto:emea.distributors@cookmedical.com)  
Austria: +43 179567121, [oe.orders@cookmedical.com](mailto:oe.orders@cookmedical.com)  
Belgium: +32 27001702, [be.orders@cookmedical.com](mailto:be.orders@cookmedical.com)  
Denmark: +45 38487607, [da.orders@cookmedical.com](mailto:da.orders@cookmedical.com)  
Finland: +358 972519996, [fi.orders@cookmedical.com](mailto:fi.orders@cookmedical.com)  
France: +33 171230269, [fr.orders@cookmedical.com](mailto:fr.orders@cookmedical.com)  
Germany: +49 21612723770, [de.orders@cookmedical.com](mailto:de.orders@cookmedical.com)  
Hungary: +36 17779199, [hu.orders@cookmedical.com](mailto:hu.orders@cookmedical.com)  
Iceland: +354 8007615, [is.orders@cookmedical.com](mailto:is.orders@cookmedical.com)  
Ireland: +353 61239252, [ie.orders@cookmedical.com](mailto:ie.orders@cookmedical.com)  
Italy: +39 0269682853, [it.orders@cookmedical.com](mailto:it.orders@cookmedical.com)  
Netherlands: +31 202013367, [nl.orders@cookmedical.com](mailto:nl.orders@cookmedical.com)  
Norway: +47 23162968, [no.orders@cookmedical.com](mailto:no.orders@cookmedical.com)  
Spain: +34 912702691, [es.orders@cookmedical.com](mailto:es.orders@cookmedical.com)  
Sweden: +46 858769468, [se.orders@cookmedical.com](mailto:se.orders@cookmedical.com)  
Switzerland - French: +41 448009609, [fr.orders@cookmedical.com](mailto:fr.orders@cookmedical.com)  
Switzerland - Italian: +41 448009609, [it.orders@cookmedical.com](mailto:it.orders@cookmedical.com)  
Switzerland - German: +41 448009609, [de.orders@cookmedical.com](mailto:de.orders@cookmedical.com)  
United Kingdom: +44 2073654183, [uk.orders@cookmedical.com](mailto:uk.orders@cookmedical.com)

USA website: [cookmedical.com](http://cookmedical.com)  
EDI: [cookmedical.com/edi.do](http://cookmedical.com/edi.do)

Americas:  
Phone: +1 812.339.2235, 800.457.4500, Fax: 800.554.8335  
Email: [customersupport@cookmedical.com](mailto:customersupport@cookmedical.com)

Australia:  
Phone: +61 734346000, 1800777222, Fax: +61 734346001, 1800077283  
Email: [cau.custserv@cookmedical.com](mailto:cau.custserv@cookmedical.com)



AI, ESC, IR, PI-A4