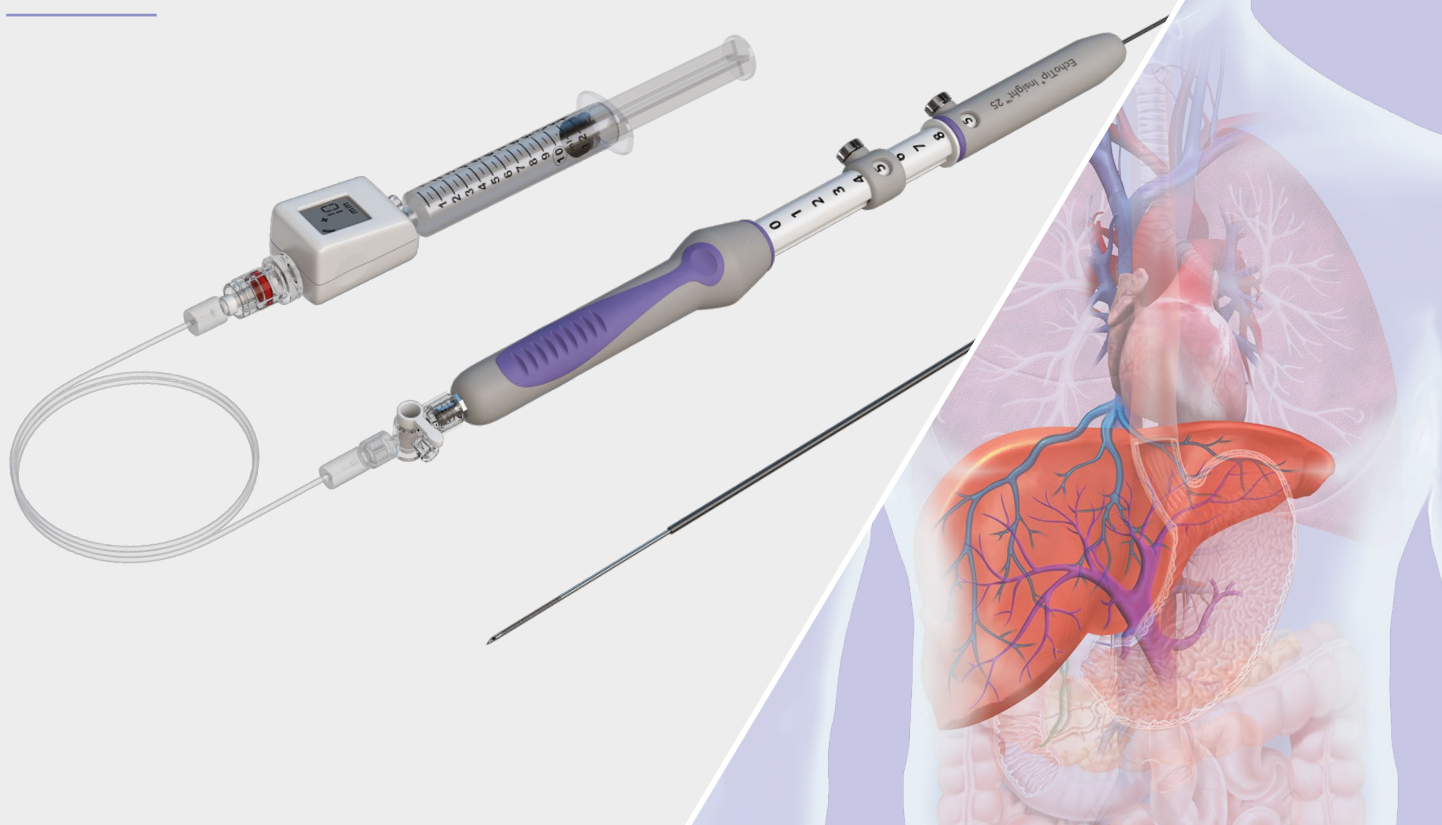


# Misurazione diretta della pressione portale sotto guida EUS.



**EchoTip Insight<sup>®</sup>**  
PORTOSYSTEMIC PRESSURE GRADIENT

# Misurazione accessibile della pressione portale per l'endo-epatologia

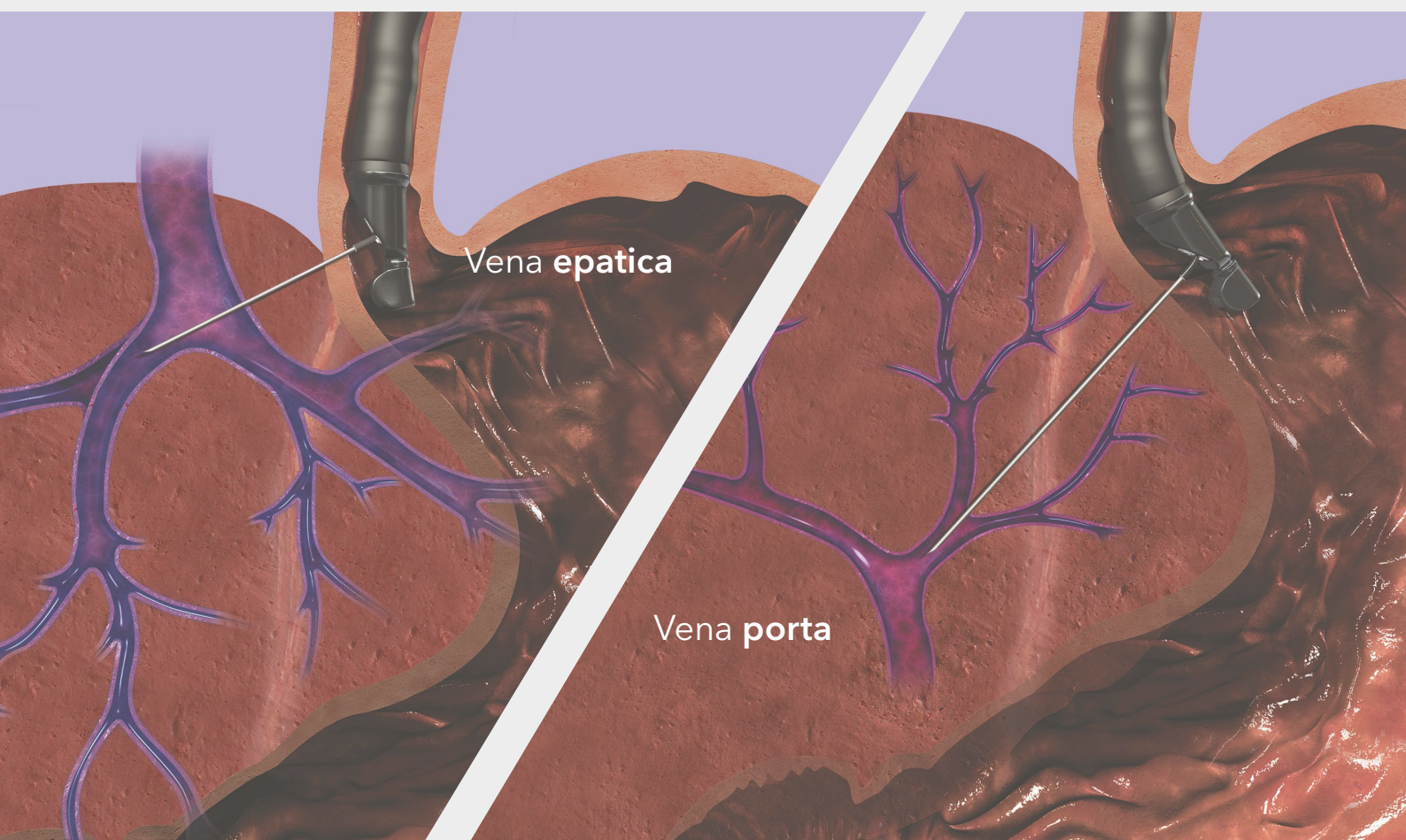
Il sistema EchoTip Insight consente agli endoscopisti di misurare direttamente la pressione portale sotto guida ecoendoscopica (EUS), una procedura nuova e mininvasiva grazie alla quale è possibile eseguire valutazioni complete del fegato mediante procedure endoscopiche.

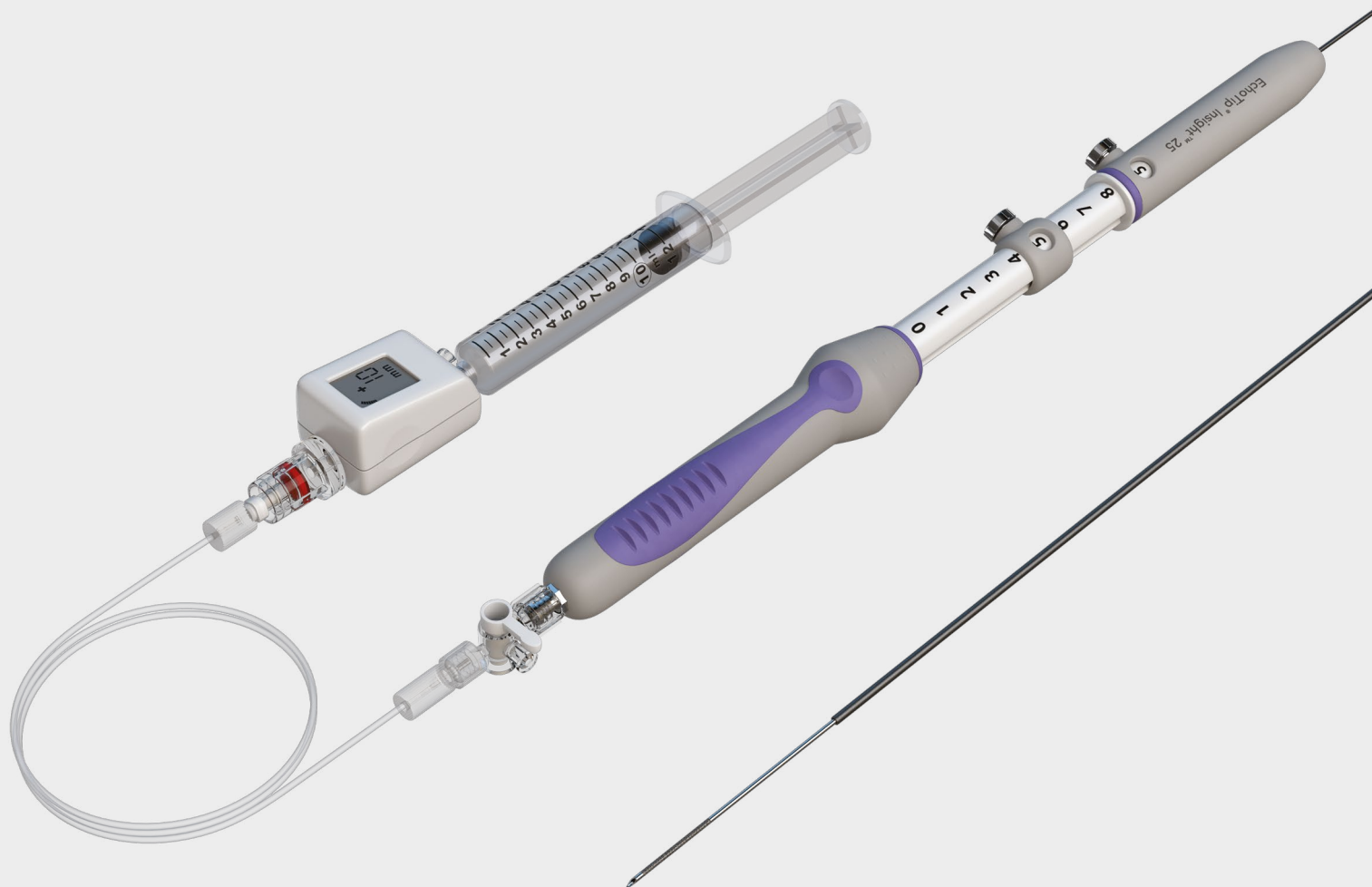
## Misurazione **diretta**

Con il sistema EchoTip Insight, è ora possibile misurare direttamente la pressione nelle vene epatiche e nella vena porta. Sotto guida EUS, il gradiente viene calcolato utilizzando la media di tre misurazioni a livello di ogni vena.

## Misurazione **accurata**

Il trasduttore consente di misurare in modo accurato il gradiente di pressione portale per stabilire il percorso di trattamento adeguato per il paziente.





### Ago

- Punta ecogenica per garantire che la punta dell'ago sia all'interno del target
- Ago di piccolo calibro (25 G) per agevolare l'accesso alla vena porta e alle vene epatiche

### Trasduttore

- Display digitale per la lettura della pressione
- Trasduttore autocalibrante
- Dimensioni compatte

**EchoTip Insight<sup>®</sup>**  
PORTOSYSTEMIC PRESSURE GRADIENT

# Caratteristiche tecniche del prodotto

Questo dispositivo viene utilizzato per accedere al sistema vascolare venoso correlato alla circolazione portale e al deflusso epatico attraverso il canale operativo di un ecoendoscopio per consentire la misurazione diretta della pressione.

Codice di ordinazione	Codice prodotto	Calibro dell'ago	Guaina Fr	Lunghezza dell'estensione regolabile dell'ago cm	Lunghezza del tubo connettore cm	Intervallo di pressione mmHg	Diametro minimo del canale operativo mm
G58000	ECHO-PPG-I	25	5,2	8	90	da -199 a +999	2,8

Alcuni prodotti o codici prodotto potrebbero non essere disponibili in tutti i mercati. Per maggiori informazioni, rivolgersi al rappresentante Cook di zona o al team Customer Support & Distribution. Consultare le informazioni sui rischi del prodotto nelle istruzioni per l'uso (IFU) all'indirizzo [cookmedical.eu](http://cookmedical.eu).

## Vista® | Formazione teorica e pratica

Per maggiori informazioni su EchoTip Insight, contattare il rappresentante Cook di zona o visitare la pagina [www.cookmedical.com](http://www.cookmedical.com).

Per informazioni su come partecipare a uno dei nostri seminari di formazione teorica e pratica Vista, visitare il sito web Vista: [vista.cookmedical.com](http://vista.cookmedical.com).

### Customer Service

EU website: [cookmedical.eu](http://cookmedical.eu)  
EDI: [cookmedical.eu/edi](http://cookmedical.eu/edi)  
Distributors: +353 61239240, [emea.distributors@cookmedical.com](mailto:emea.distributors@cookmedical.com)  
Austria: +43 179567121, [oe.orders@cookmedical.com](mailto:oe.orders@cookmedical.com)  
Belgium: +32 27001702, [be.orders@cookmedical.com](mailto:be.orders@cookmedical.com)  
Denmark: +45 38487607, [da.orders@cookmedical.com](mailto:da.orders@cookmedical.com)  
Finland: +358 972519996, [fi.orders@cookmedical.com](mailto:fi.orders@cookmedical.com)  
France: +33 171230269, [fr.orders@cookmedical.com](mailto:fr.orders@cookmedical.com)  
Germany: +49 21612723770, [de.orders@cookmedical.com](mailto:de.orders@cookmedical.com)  
Hungary: +36 17779199, [hu.orders@cookmedical.com](mailto:hu.orders@cookmedical.com)  
Iceland: +354 8007615, [is.orders@cookmedical.com](mailto:is.orders@cookmedical.com)  
Ireland: +353 61239252, [ie.orders@cookmedical.com](mailto:ie.orders@cookmedical.com)  
Italy: +39 0269682853, [it.orders@cookmedical.com](mailto:it.orders@cookmedical.com)  
Netherlands: +31 202013367, [nl.orders@cookmedical.com](mailto:nl.orders@cookmedical.com)  
Norway: +47 23162968, [no.orders@cookmedical.com](mailto:no.orders@cookmedical.com)  
Spain: +34 912702691, [es.orders@cookmedical.com](mailto:es.orders@cookmedical.com)  
Sweden: +46 858769468, [se.orders@cookmedical.com](mailto:se.orders@cookmedical.com)  
Switzerland - French: +41 448009609, [fr.orders@cookmedical.com](mailto:fr.orders@cookmedical.com)  
Switzerland - Italian: +41 448009609, [it.orders@cookmedical.com](mailto:it.orders@cookmedical.com)  
Switzerland - German: +41 448009609, [de.orders@cookmedical.com](mailto:de.orders@cookmedical.com)  
United Kingdom: +44 2073654183, [uk.orders@cookmedical.com](mailto:uk.orders@cookmedical.com)

USA website: [cookmedical.com](http://cookmedical.com)  
EDI: [cookmedical.com/edi.do](http://cookmedical.com/edi.do)

Americas:  
Phone: +1 812.339.2235, 800.457.4500, Fax: 800.554.8335  
Email: [customersupport@cookmedical.com](mailto:customersupport@cookmedical.com)

Australia:  
Phone: +61 734346000, 1800777222, Fax: +61 734346001, 1800077283  
Email: [cau.custserv@cookmedical.com](mailto:cau.custserv@cookmedical.com)



AI, ESC, IR, PI-A4