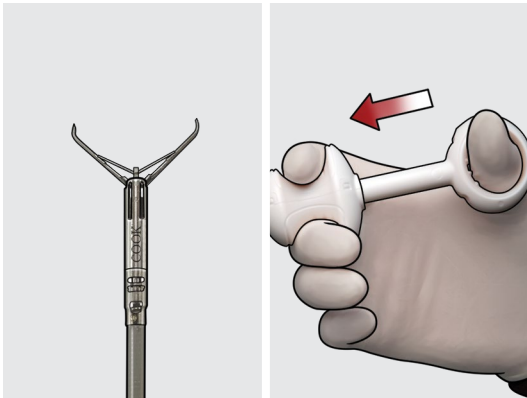


Instinct Plus®

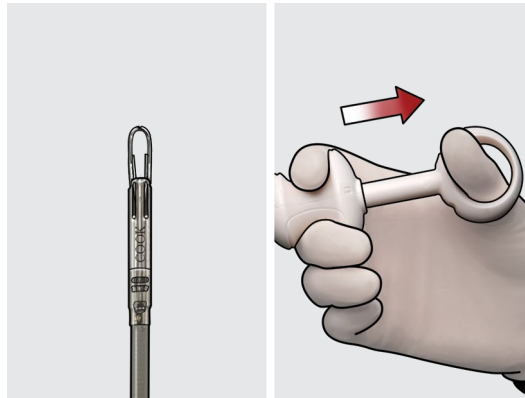
ENDOSCOPIC CLIPPING DEVICE

Systemvorbereitung 1



Das Produkt abwickeln. Die reibungslose Betätigung des Griffs und die Funktion des Clips prüfen. Den Clip durch leichtes Verschieben der Griffspule nach distal öffnen (weg vom Daumenring des Griffs). Sobald der Clip vollständig geöffnet ist, die Griffspule nicht weiter vorschieben, da sich der Clip vorzeitig vom Katheter lösen könnte.

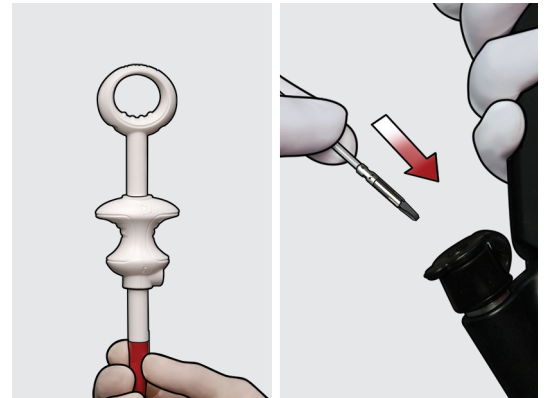
Systemvorbereitung 2



Den Clip durch Verschieben der Griffspule nach proximal schließen, bis er vollständig geschlossen ist.

Achtung: Die Griffspule nur so weit ziehen, bis ein Widerstand zu spüren ist. Durch weiteres Ziehen kann der Clip vorzeitig platziert werden. Sicherstellen, dass der Clip geschlossen ist.

Schritt 1



Die gewünschte Gewebestelle optisch bestimmen. Bei geschlossenem Clip die rote Griffkappe festhalten und das Produkt in kleinen Schritten in den Arbeitskanal des Endoskops vorschieben.

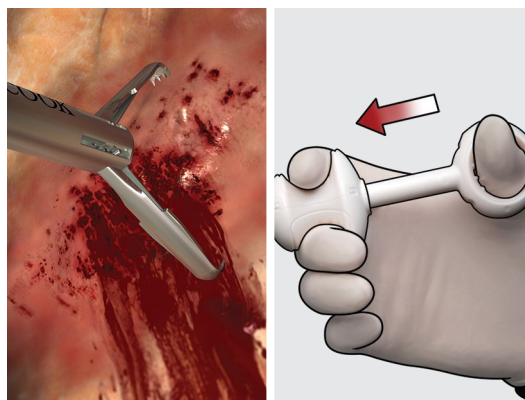
Achtung: Das Festhalten der Griffspule oder des Griffs auf eine Weise, die die Bewegung der Griffspule beim Vorschieben des Clips verhindert, kann die vorzeitige Platzierung des Clips zur Folge haben.

Schritt 2



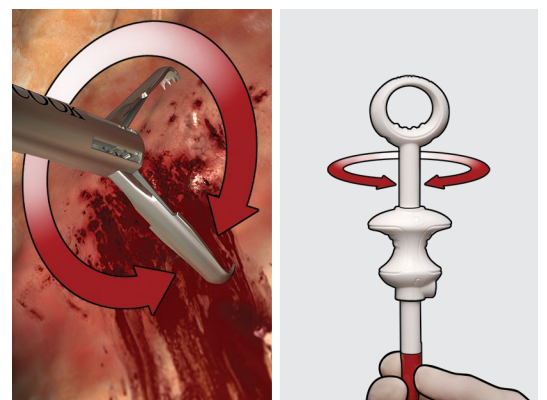
Endoskopisch kontrollieren, ob das Produkt aus dem Endoskop ausgetreten ist. Die distale Spitze des Produktes auf die beabsichtigte Stelle richten.

Schritt 3



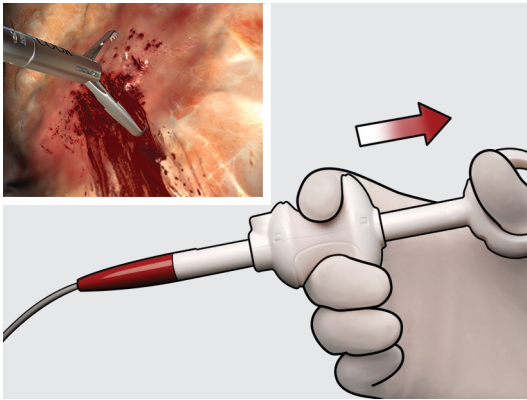
Den Clip öffnen und das Produkt vorschieben, bis es die Zielstelle berührt.

Schritt 4



Den Clip durch Drehen des Griffs drehen, bis er sich in der richtigen Position befindet.

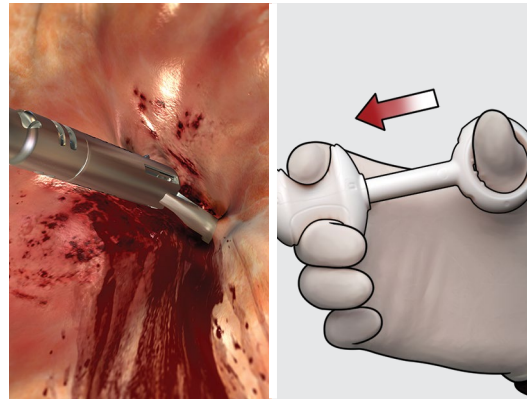
Schritt 5



Das Produkt vorschieben, bis es die Zielstelle berührt. Befindet sich der Clip in einer zufriedenstellenden Position, den Clip durch leichten Druck am Gewebe schließen, bis ein Widerstand zu spüren ist.

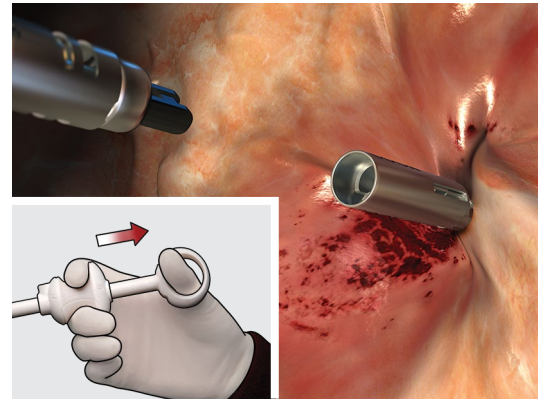
Hinweis: Sicherstellen, dass der Clip nicht mit übermäßigem Kraftaufwand in das Gewebe vorgeschoben wird. Clippen an hartes oder hochgradig fibrotisches Gewebe vermeiden. Clippen an bereits zuvor platzierte Clips vermeiden.

Schritt 6



Die Position des Clips vor der Platzierung beurteilen. Befindet sich der Clip nicht in der gewünschten Position, kann er bis zu 5-mal erneut geöffnet und neu positioniert werden.

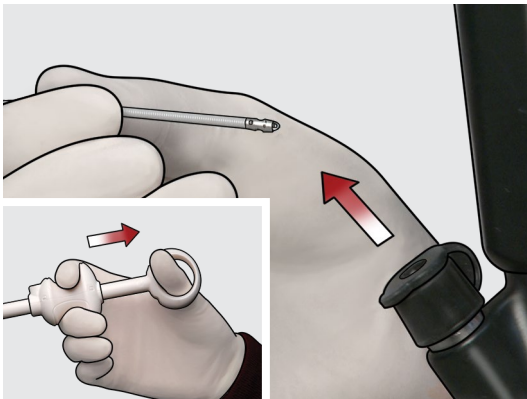
Schritt 7



Die Griffspule zur dauerhaften Platzierung des Clips in Richtung des Daumenrings des Griffs ziehen, bis sich der Clip löst.

Hinweis: Erfolgt die Trennung des Clips nicht unmittelbar, den Katheter vorsichtig vor- und zurückschieben oder andere endoskopische Manöver anwenden, um den Katheter vom Clip zu trennen.

Schritt 8



Nach der Platzierung des Clips weiterhin **leichten** Druck auf die Griffspule ausüben, während das Produkt aus dem Endoskop entfernt wird.

Warnhinweis: Wird während der Entfernung kein leichter Druck auf den Griff ausgeübt, kann es zu einer Schädigung des Gewebes durch das Produkt kommen.

Dieses Dokument enthält eine Zusammenfassung der Gebrauchsanweisung, ersetzt diese jedoch nicht. Vollständige Informationen zur Verschreibung, Warnhinweise, Vorsichtsmaßnahmen und mögliche unerwünschte Ereignisse sind der Gebrauchsanweisung zu entnehmen.

Beachten Sie die produktspezifischen Informationen zu Risiken in der Gebrauchsanweisung unter cookmedical.eu.