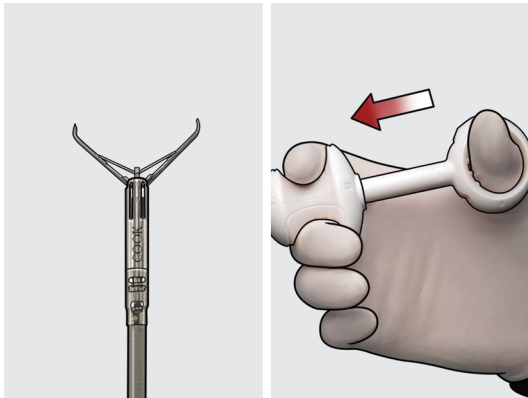


Instinct Plus®

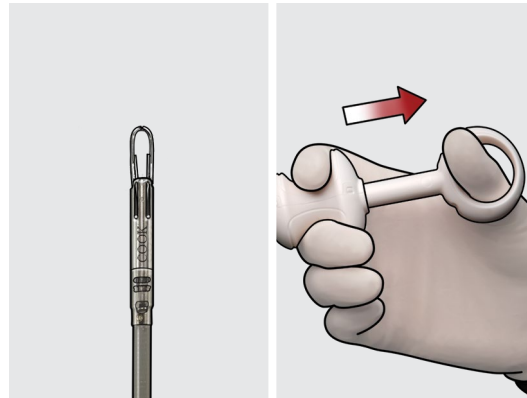
ENDOSCOPIC CLIPPING DEVICE

Preparación del sistema 1



Desenrolle el dispositivo. Asegúrese de que el funcionamiento del mango y la acción del clip son adecuados. Abra el clip desplazando con cuidado el carrete del mango en dirección distal (alejándolo del anillo para pulgar del mango). Una vez que el clip esté totalmente abierto, no siga haciendo avanzar el carrete del mango, ya que el clip podría desprenderse prematuramente del catéter.

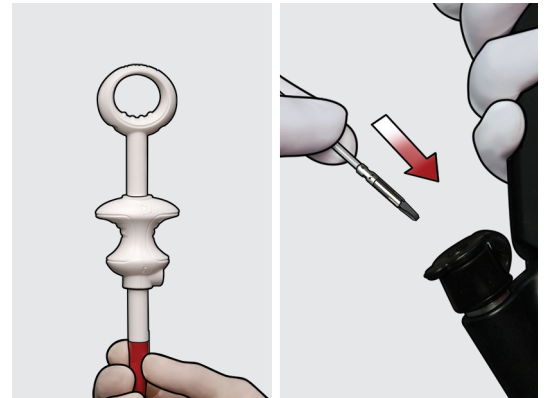
Preparación del sistema 2



Cierre el clip desplazando el carrete del mango en dirección proximal hasta que el clip esté totalmente cerrado.

Precaución: No siga tirando del carrete del mango cuando empiece a sentir resistencia táctil, ya que esto podría desplegar prematuramente el clip. Asegúrese de que el clip esté en posición cerrada.

Paso 1



Determine visualmente el lugar tisular deseado. Con el clip cerrado, sujete la tapa roja del mango y haga avanzar poco a poco el dispositivo al interior del canal de accesorios del endoscopio.

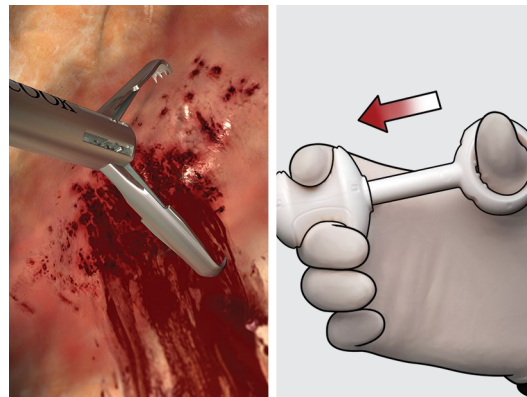
Precaución: Si se sostiene el carrete del mango o el mango de manera que se impida la movilidad del carrete del mango durante el avance del clip, esto podría desplegar prematuramente el clip.

Paso 2



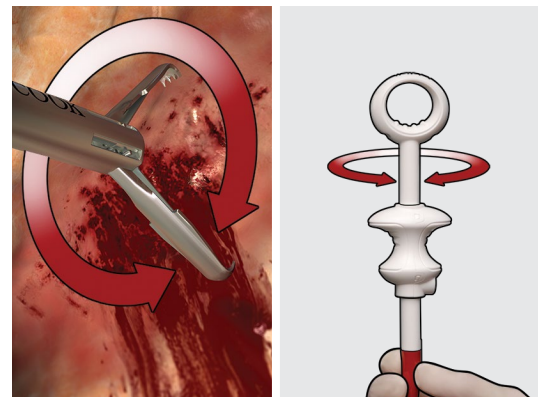
Confirme por endoscopia que el dispositivo haya salido del endoscopio. Coloque la punta distal del dispositivo hacia el lugar que se quiere tratar.

Paso 3



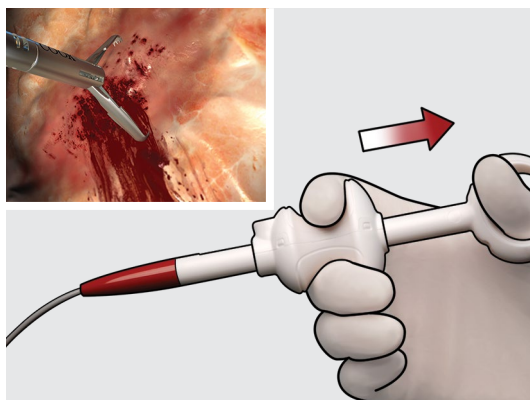
Abra el clip y haga avanzar el dispositivo hasta que entre en contacto con el lugar que se quiere tratar.

Paso 4



Haga rotar el clip girando el mango hasta que el clip esté en la posición correcta.

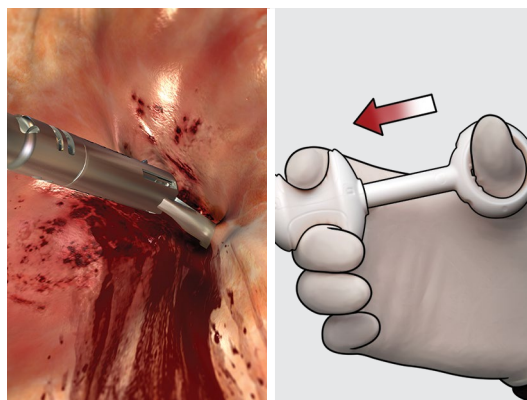
Paso 5



Haga avanzar el dispositivo hasta que entre en contacto con el lugar que se quiere tratar. Cuando la posición del clip sea satisfactoria, cierre el clip sobre el tejido presionando ligeramente hasta que se sienta resistencia táctil.

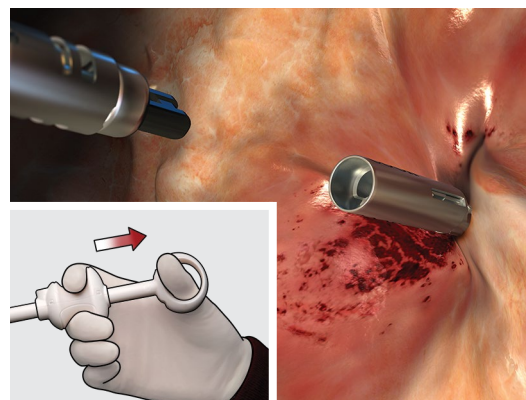
Nota: Asegúrese de no hacer avanzar el clip hacia el interior del tejido con fuerza excesiva. Evite aplicar el clip en tejidos duros o gravemente fibróticos. Evite aplicar el clip sobre otros clips previamente desplegados.

Paso 6



Evalúe la posición del clip antes de desplegarlo. Si no está en la posición deseada, el clip puede reabrirse y recolocarse un máximo de 5 veces.

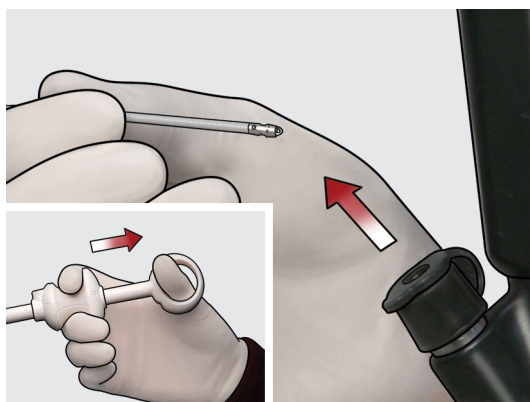
Paso 7



Para desplegar permanentemente el clip, tire del carrete del mango hacia el anillo para pulgar del mango hasta que el clip se desprenda.

Nota: Si el clip no se separa inmediatamente, desplace con cuidado el catéter hacia atrás y hacia delante o utilice otras maniobras endoscópicas para separar el catéter del clip.

Paso 8



Tras desplegar el clip, siga aplicando una **ligera** presión sobre el carrete del mango mientras se extrae el dispositivo del endoscopio.

Aviso: Si no se aplica una ligera presión sobre el mango durante la extracción, el dispositivo puede causar daños en el tejido.

Este documento contiene un resumen de las instrucciones de uso, pero no las sustituye. Consulte las instrucciones de uso para obtener información completa sobre la prescripción, así como sobre avisos, precauciones y posibles acontecimientos adversos.

Puede encontrar información sobre los riesgos que comporta cada producto en las instrucciones de uso disponibles en cookmedical.eu.