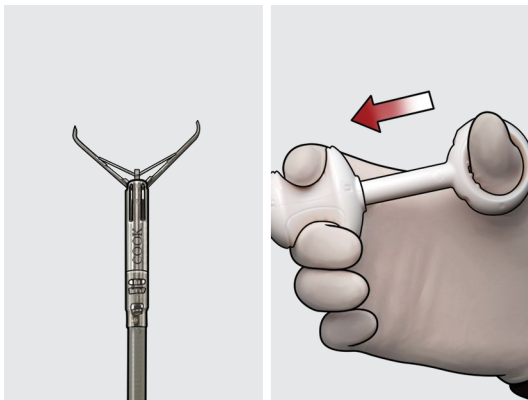


# Instinct Plus®

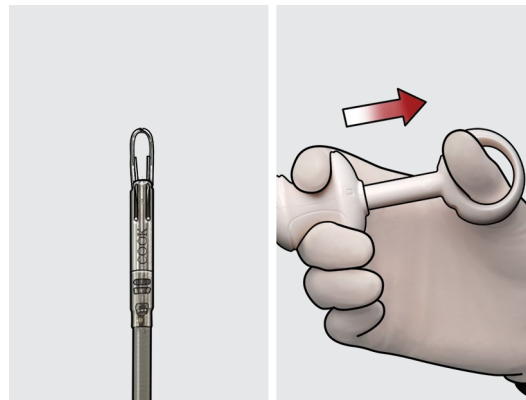
ENDOSCOPIC CLIPPING DEVICE

## Preparazione del sistema 1



Srotolare il dispositivo. Verificare che l'impugnatura e la clip funzionino senza impedimenti. Aprire la clip spostando delicatamente il cursore dell'impugnatura in direzione distale (allontanandola dall'anello per pollice). Dopo avere completamente aperto la clip, interrompere l'avanzamento del cursore dell'impugnatura per evitare il distacco prematuro della clip dal catetere.

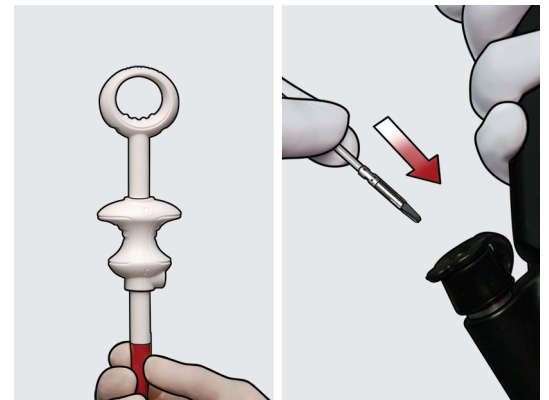
## Preparazione del sistema 2



Chiudere la clip spostando il cursore dell'impugnatura in direzione prossimale fino alla completa chiusura della clip stessa.

**Attenzione:** per evitare il rilascio prematuro della clip, smettere di tirare il cursore dell'impugnatura non appena si avverte resistenza tattile. Verificare che la clip sia chiusa.

## Passaggio 1



Determinare visivamente l'area di tessuto desiderata. Con la clip chiusa, tenere il cappuccio rosso dell'impugnatura e far avanzare gradualmente il dispositivo all'interno del canale operativo dell'endoscopio.

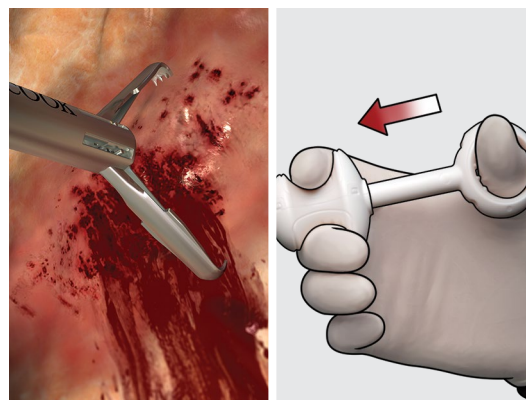
**Attenzione:** se si tiene l'impugnatura o il cursore di quest'ultima in modo tale da impedire il movimento del cursore durante l'avanzamento della clip si rischia di provocare un rilascio prematuro della clip.

## Passaggio 2



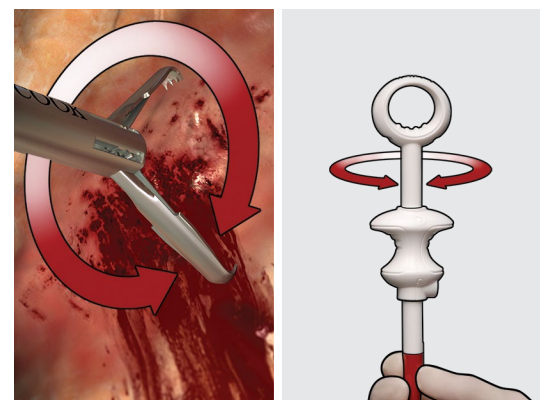
Confermare endoscopicamente che il dispositivo sia uscito dall'endoscopio. Posizionare la punta distale del dispositivo verso il sito interessato.

## Passaggio 3



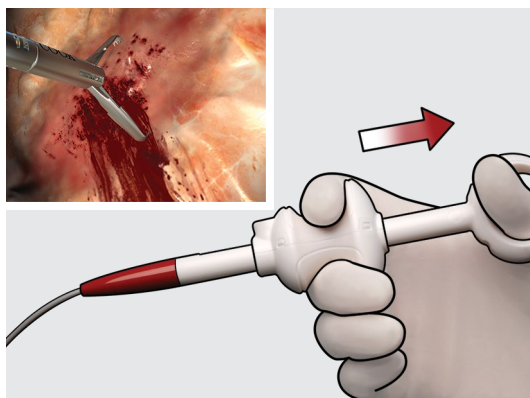
Aprire la clip e fare avanzare il dispositivo per portarlo a contatto con il sito interessato.

## Passaggio 4



Fare ruotare la clip fino alla posizione corretta girando l'impugnatura.

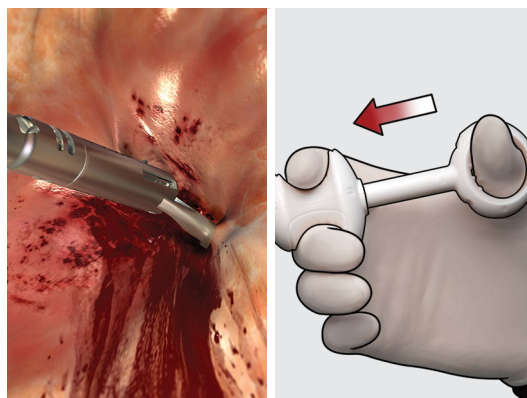
## Passaggio 5



Fare avanzare il dispositivo per portarlo a contatto con il sito interessato. Dopo avere raggiunto una posizione soddisfacente della clip, chiuderla sul tessuto esercitando una lieve pressione fino a percepire una resistenza tattile.

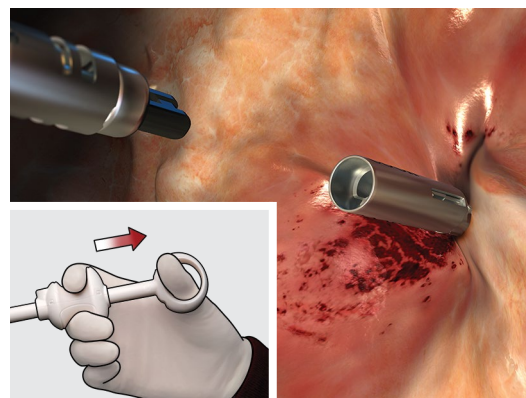
**Nota:** assicurarsi che l'avanzamento della clip all'interno del tessuto non avvenga esercitando una forza eccessiva. Evitare di applicare la clip su tessuto duro o gravemente fibrotico, nonché su clip precedentemente inserite e posizionate.

## Passaggio 6



Valutare la posizione della clip prima del suo rilascio. Se la clip non si trova nella posizione desiderata, è possibile riapirla e riposizionarla per un massimo di 5 volte.

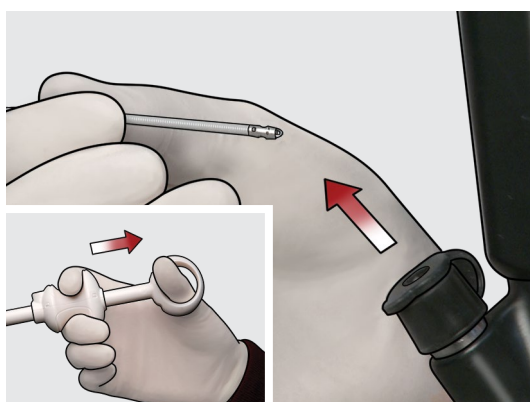
## Passaggio 7



Per rilasciare la clip in modo permanente, tirare il cursore dell'impugnatura verso l'anello per pollice fino al distacco della clip.

**Nota:** se la separazione della clip non è immediata, muovere delicatamente il catetere avanti e indietro o usare altre manovre endoscopiche per separare il catetere dalla clip.

## Passaggio 8



Dopo il rilascio della clip, estrarre il dispositivo dall'endoscopio continuando nel contempo ad esercitare una **leggera** pressione sul cursore dell'impugnatura.

**Avvertenza:** qualora, durante la rimozione, la pressione sull'impugnatura non sia leggera, il dispositivo potrebbe danneggiare il tessuto.

Questo documento contiene una sintesi delle Istruzioni per l'uso (IFU) ma non intende sostituirle. Consultare le IFU per ottenere informazioni complete sulla prescrizione nonché per conoscere tutte le avvertenze, le precauzioni e i potenziali eventi avversi.

Consultare le informazioni sui rischi del prodotto nelle IFU all'indirizzo [cookmedical.eu](http://cookmedical.eu).