



Consiga un
buen cierre.
Rotación 1:1 para una
colocación precisa y diseño
con agarre de tejido que
proporciona un cierre seguro



Instinct Plus[®]
ENDOSCOPIC CLIPPING DEVICE

Customer Service

EU website: cookmedical.eu
EDI: cookmedical.eu/edi
Distributors: +353 61239240, emea.distributors@cookmedical.com
Austria: +43 179567121, oe.orders@cookmedical.com
Belgium: +32 27001702, be.orders@cookmedical.com
Denmark: +45 38487607, da.orders@cookmedical.com
Finland: +358 972519996, fi.orders@cookmedical.com
France: +33 171230269, fr.orders@cookmedical.com
Germany: +49 2161 272 3770, de.orders@cookmedical.com
Hungary: +36 17779199, hu.orders@cookmedical.com
Iceland: +354 8007615, is.orders@cookmedical.com
Ireland: +353 61239252, ie.orders@cookmedical.com
Italy: +39 0269682853, it.orders@cookmedical.com
Netherlands: +31 202013367, nl.orders@cookmedical.com
Norway: +47 23162968, no.orders@cookmedical.com
Spain: +34 912702691, es.orders@cookmedical.com
Sweden: +46 858769468, se.orders@cookmedical.com
Switzerland - French: +41 448009609, fr.orders@cookmedical.com
Switzerland - Italian: +41 448009609, it.orders@cookmedical.com
Switzerland - German: +41 448009609, de.orders@cookmedical.com
United Kingdom: +44 2073654183, uk.orders@cookmedical.com

USA website: cookmedical.com
EDI: cookmedical.com/edi.do
Americas:
Phone: +1 812.339.2235, 800.457.4500, Fax: 800.554.8335
Email: customersupport@cookmedical.com

Australia:
Phone: +61 734346000, 1800772222, Fax: +61 734346001, 1800077283
Email: cau.custserv@cookmedical.com



AI, ESC, IR, PI-A4

© COOK 11/2025 ESC-WF830300-ES-F





El dispositivo de colocación de clips endoscópicos Instinct Plus, rediseñado para optimizar su funcionamiento y ofrecer una mejor respuesta en el manejo,¹ combina la fuerza con la sencillez del despliegue en un solo paso.

Fuerza y seguridad

- Clip con capacidad de retención fuerte¹
- Varias puntas de anclaje en el clip para facilitar el arrastre y la sujeción del tejido
- Clips reforzados con nitinol, una aleación superelástica con memoria de forma

Excelente respuesta en el manejo

- Clip con extensión ajustable y una apertura de hasta 16 mm de ancho
- Rotación 1:1 desde el mango hasta la punta
- Capacidad para abrirse y cerrarse hasta cinco veces para cambiar de posición

Versatilidad

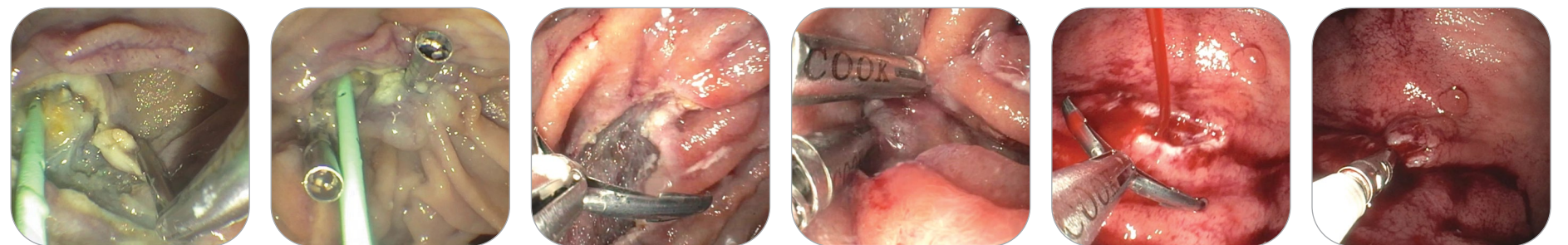
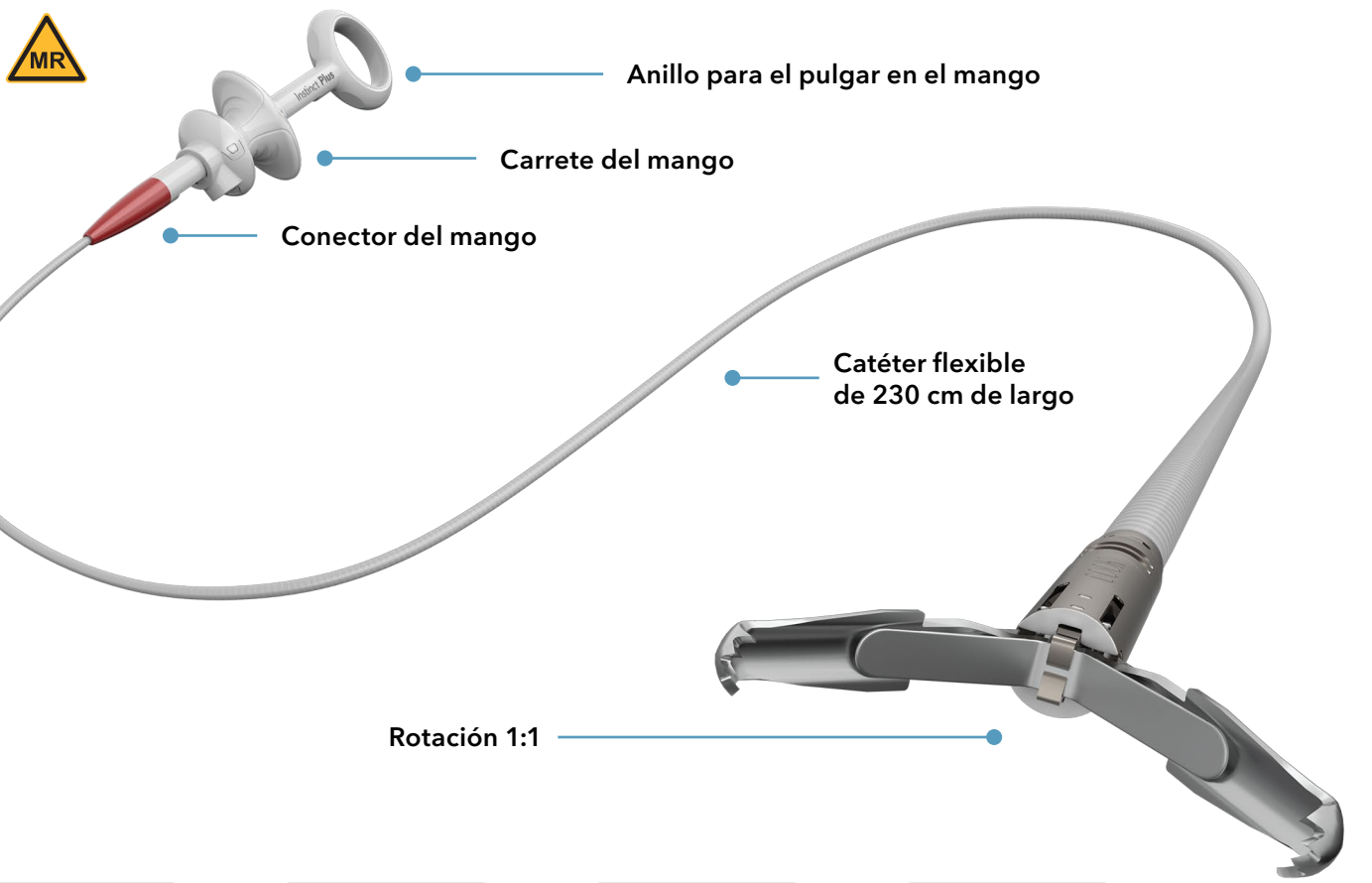
- Compatibilidad con endoscopios de visión frontal y lateral
- Indicado para cerrar defectos y conseguir la hemostasia, así como para fijar sondas de alimentación yeyunal y stents esofágicos metálicos autoexpandibles (consulte más información en las indicaciones de uso completas)

1. Ponugoti PL, Rex DK. Clip retention rates and rates of residual polyp at the base of retained clips on colorectal EMR sites. *Gastrointest Endosc.* 2017;85(3):530-534.

«MR Conditional» (esto es, seguro bajo ciertas condiciones de la MRI)

Un paciente con este clip puede someterse inmediatamente y con seguridad a una exploración en un sistema de MRI que cumpla las siguientes condiciones:

- Campo magnético espacial de 3,0 o 1,5 T
- Gradiente de campo espacial máximo de 1900 G/cm (19 T/m)
- Promedio de índice de absorción específica (SAR, por sus siglas en inglés) de cuerpo entero máximo indicado por el sistema de MRI de 2,0 W/kg



Autor de las imágenes: Dr. Shou Jiang Tang, University of Mississippi Medical Center, Jackson (Misisipi, Estados Unidos)

El dispositivo de colocación de clips endoscópicos Instinct Plus se coloca por vía endoscópica en el interior del tracto digestivo para aplicar presión mecánica al tejido y sirve para colocar clips endoscópicos en el interior del tracto digestivo con las siguientes finalidades:

- Marcado endoscópico
- Hemostasia para:
 - › Defectos en mucosas/submucosas de menos de 3 cm
 - › Úlceras hemorrágicas
 - › Arterias de menos de 2 mm
- › Pólipos de menos de 1,5 cm de diámetro
- › Divertículos en el colon
- › Aplicación de clips profilácticos para reducir el riesgo de hemorragia tardía después de la resección de una lesión
- Anclaje para fijar sondas de alimentación yeyunal a la pared del intestino delgado
- Método complementario para cerrar perforaciones luminales del tracto digestivo de menos de 20 mm que puedan tratarse de forma conservadora
- Anclaje para fijar stents esofágicos metálicos autoexpandibles totalmente recubiertos a la pared del esófago en pacientes con fístulas, fugas, perforaciones o separaciones

Referencia	Referencia de producto	Ancho de apertura del clip mm	Catéter Fr	Longitud del catéter cm	Longitud del catéter cm	Estado respecto a la MRI	Diámetro mínimo del canal con visión frontal mm	Diámetro mínimo del canal con visión lateral mm
G5810	INSC-P-7-230-S	16	7	230	10	«MR Conditional» (esto es, seguro bajo ciertas condiciones de la MRI)	2,8	4,2

Siga atentamente todas las instrucciones paso a paso, incluida la información relativa a riesgos, datos técnicos, nombres de dispositivos e indicaciones que se facilita en las instrucciones de uso disponibles en cookmedical.eu. Tenga en cuenta que es posible que algunos productos o números de referencia no estén disponibles en todos los mercados. Consulte los detalles con su representante de Cook.