



La chiusura giusta.

Controllo della rotazione 1:1 per un posizionamento sempre preciso e design specifico per la presa dei tessuti, per una chiusura salda



Instinct Plus[®]
ENDOSCOPIC CLIPPING DEVICE

Customer Service

EU website: cookmedical.eu
EDI: cookmedical.eu/edi
Distributors: +353 61239240, emea.distributors@cookmedical.com
Austria: +43 179567121, oe.orders@cookmedical.com
Belgium: +32 27001702, be.orders@cookmedical.com
Denmark: +45 38487607, da.orders@cookmedical.com
Finland: +358 972519996, fi.orders@cookmedical.com
France: +33 171230269, fr.orders@cookmedical.com
Germany: +49 2161 272 3770, de.orders@cookmedical.com
Hungary: +36 17779199, hu.orders@cookmedical.com
Iceland: +354 8007615, is.orders@cookmedical.com
Ireland: +353 61239252, ie.orders@cookmedical.com
Italy: +39 0269682853, it.orders@cookmedical.com
Netherlands: +31 202013367, nl.orders@cookmedical.com
Norway: +47 23162968, no.orders@cookmedical.com
Spain: +34 912702691, es.orders@cookmedical.com
Sweden: +46 858769468, se.orders@cookmedical.com
Switzerland - French: +41 448009609, fr.orders@cookmedical.com
Switzerland - Italian: +41 448009609, it.orders@cookmedical.com
Switzerland - German: +41 448009609, de.orders@cookmedical.com
United Kingdom: +44 2073654183, uk.orders@cookmedical.com

USA website: cookmedical.com
EDI: cookmedical.com/edi.do
Americas:
Phone: +1 812.339.2235, 800.457.4500, Fax: 800.554.8335
Email: customersupport@cookmedical.com
Australia:
Phone: +61 734346000, 1800772222, Fax: +61 734346001, 1800077283
Email: cau.custserv@cookmedical.com



AI, ESC, IR, PI-A4

© COOK 11/2025 ESC-WF830300-IT-F



Riprogettato per essere più maneggevole e reattivo durante l'uso,¹ l'applicatore endoscopico di clip Instinct Plus combina la forza con la semplicità di rilascio in un solo passaggio.

Forza e sicurezza

- Clip saldamente fissate¹
- Molteplici punte di ancoraggio sulla clip per agevolare il trascinamento e la presa del tessuto
- Clip rinforzate con nitinol, una lega superelastica a memoria di forma

Reattività durante l'uso

- Apertura della clip regolabile fino a 16 mm di ampiezza
- Controllo della rotazione 1:1 dall'impugnatura alla punta
- Possibilità di aprire e chiudere la clip fino a cinque volte per eseguire il riposizionamento

Versatilità

- Compatibilità con endoscopi a visione frontale e a visione laterale
- Indicato per la chiusura e l'emostasi di difetti nonché per il fissaggio di sondini per alimentazione digiunale e di stent metallici esofagei autoespandibili (per maggiori dettagli, consultare le indicazioni per l'uso complete)

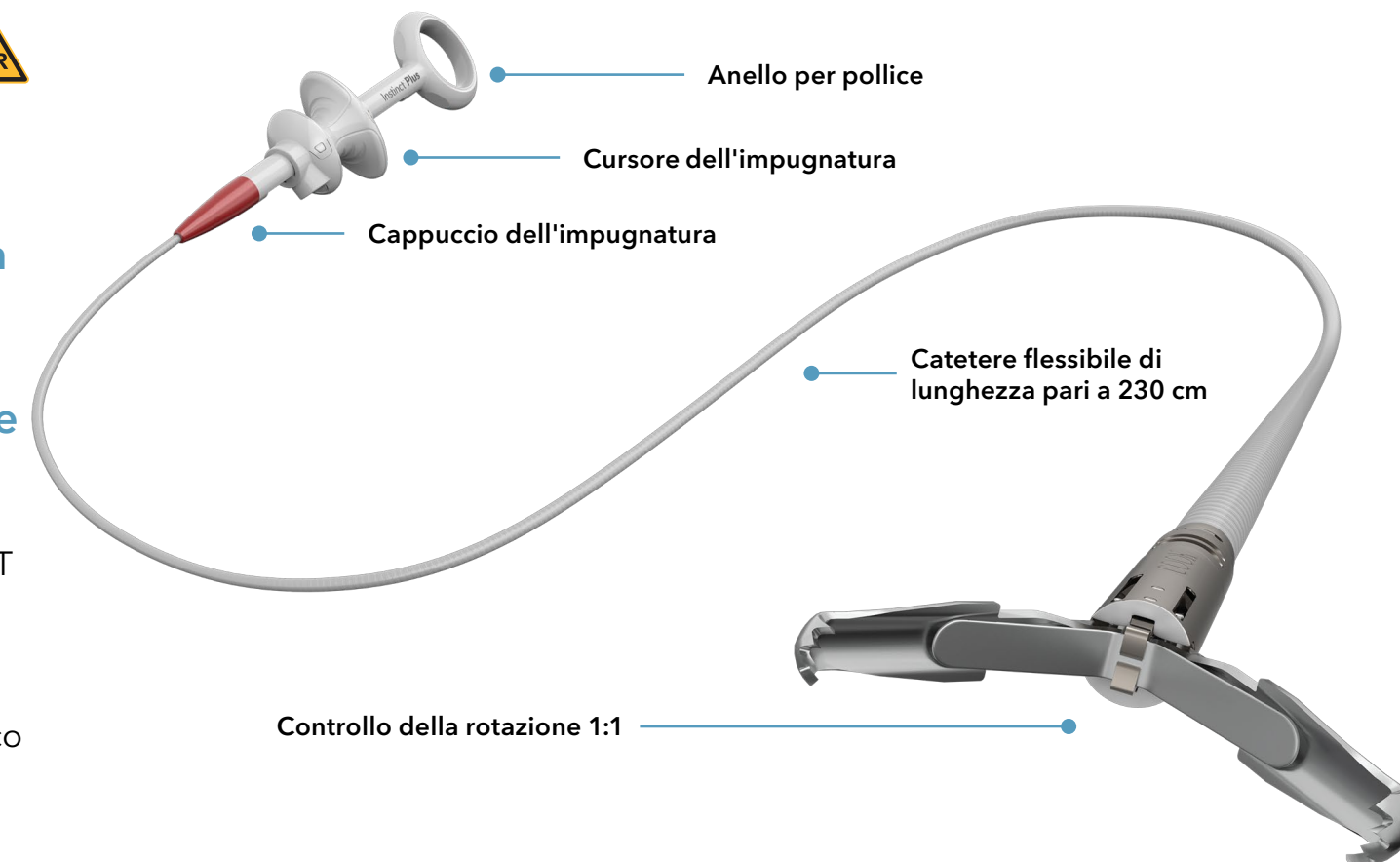
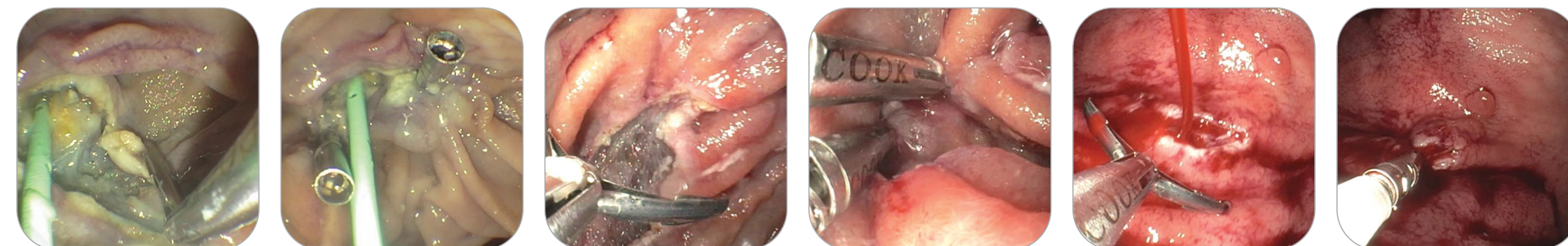
1. Ponugoti PL, Rex DK. Clip retention rates and rates of residual polyp at the base of retained clips on colorectal EMR sites. *Gastrointest Endosc.* 2017;85(3):530-534.

Possibilità di sottoporre i pazienti a RM in presenza di condizioni specifiche



Un paziente portatore di questa clip può essere sottoposto a scansione in modo sicuro e immediato in un sistema RM che rispetti le seguenti condizioni:

- Campo magnetico spaziale di 3,0 o 1,5 T
- Gradiente spaziale di campo massimo pari a 1900 G/cm (19 T/m)
- Tasso massimo di assorbimento specifico (SAR) mediato sul corpo intero rilevato nel sistema RM pari a 2,0 W/kg



L'applicatore endoscopico di clip Instinct Plus viene inserito, mediante visualizzazione endoscopica, all'interno del tratto gastrointestinale, dove viene utilizzato per l'applicazione di una pressione meccanica sul tessuto e il posizionamento endoscopico di clip per i seguenti fini:

- Esecuzione di marcature endoscopiche
- Realizzazione dell'emostasi per:
 - › Difetti della mucosa/ sottomucosa inferiori a 3 cm
 - › Ulcere sanguinanti
 - › Arterie inferiori a 2 mm
- › Polipi con diametro inferiore a 1,5 cm
- › Diverticoli nel colon
- › Applicazione profilattica di clip per ridurre il rischio di sanguinamento ritardato in seguito a resezione della lesione
- Ancoraggio per fissare i sondini per alimentazione digiunale alla parete dell'intestino tenue
- Come metodo supplementare per la chiusura di perforazioni luminali del tratto gastrointestinale inferiori a 20 mm che possono essere trattate in modo conservativo
- Ancoraggio per fissare stent metallici esofagei autoespandibili completamente rivestiti alla parete dell'esofago, in pazienti con fistole, perdite, perforazioni o disunioni

Codice di ordinazione	Codice prodotto	Ampiezza di apertura della clip mm	Catetere Fr	Lunghezza del catetere cm	Lunghezza del catetere cm	Stato RM	Diametro minimo canale operativo per visione frontale mm	Diametro minimo canale operativo per visione laterale mm
G5810	INSC-P-7-230-S	16	7	230	10	Possibilità di sottoporre i pazienti a RM in presenza di condizioni specifiche	2,8	4,2

Attenersi scrupolosamente a tutte le istruzioni dettagliate, comprese le informazioni sui rischi, le informazioni tecniche, il nome del dispositivo e l'uso previsto, come indicato nelle istruzioni per l'uso (IFU) disponibili su cookmedical.eu. Alcuni prodotti o codici prodotto potrebbero non essere disponibili in tutti i mercati. Per maggiori dettagli, rivolgersi al rappresentante Cook.