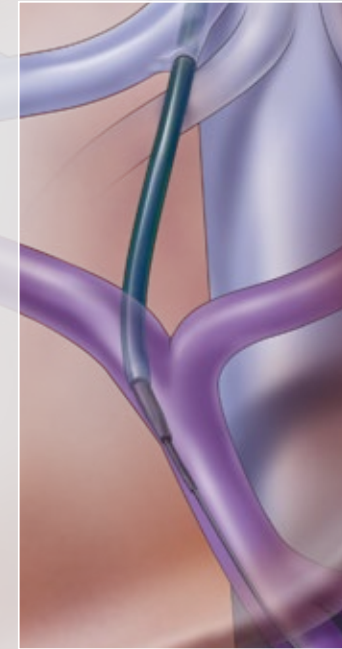


Acceso hepático transyugular

Una guía ilustrada



Ilustraciones de *Ann Clark*

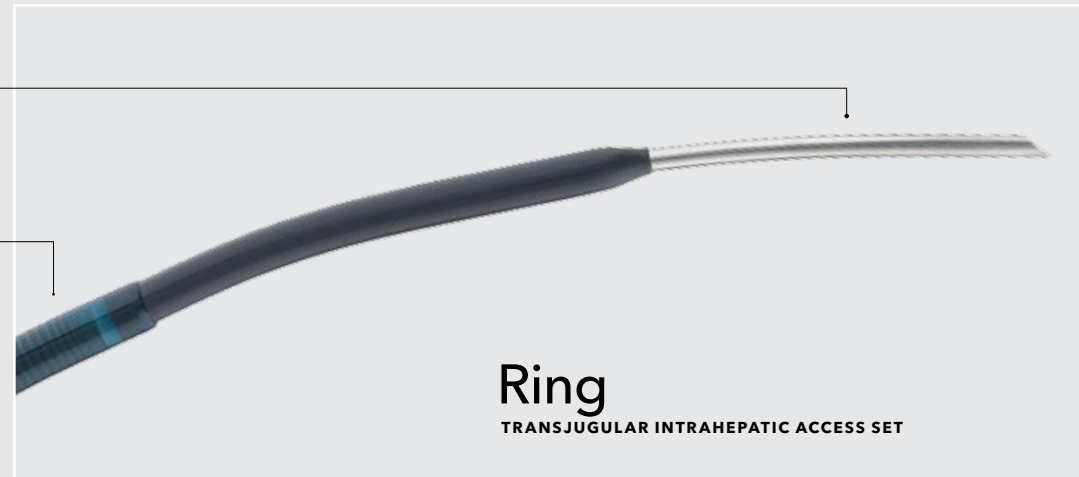
Ring

TRANSJUGULAR INTRAHEPATIC ACCESS SET

Utilice productos diseñados específicamente para el acceso hepático transyugular.

Características y ventajas

- La aguja Colapinto facilita el acceso vascular en el interior del hígado para la colocación posterior de una guía, un catéter y una vaina.
- La vaina Flexor® proporciona una flexibilidad máxima sin acodamientos ni compresión.
- La banda radiopaca aumenta la visibilidad para una colocación precisa.
- El equipo está disponible en tamaños de 9 y 10 Fr para permitirle adaptarse a diversas necesidades de los pacientes.



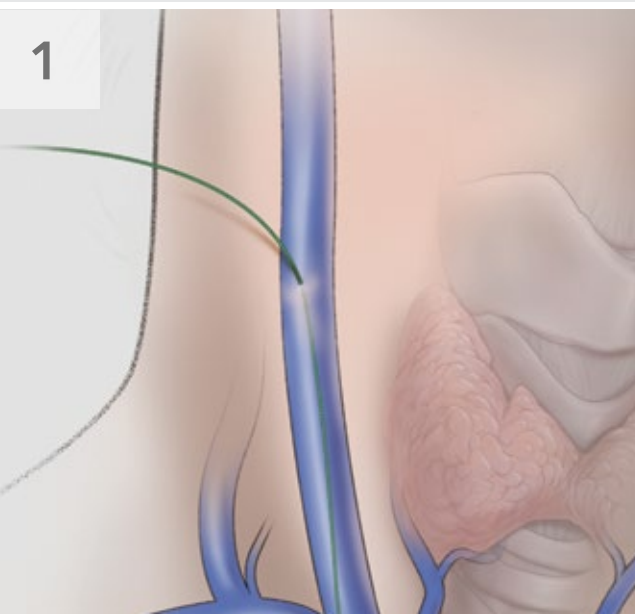
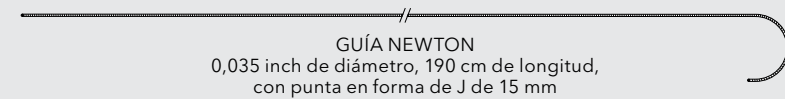
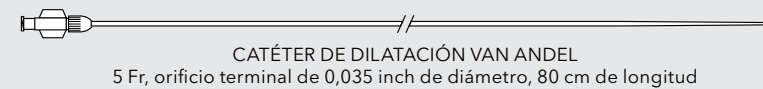
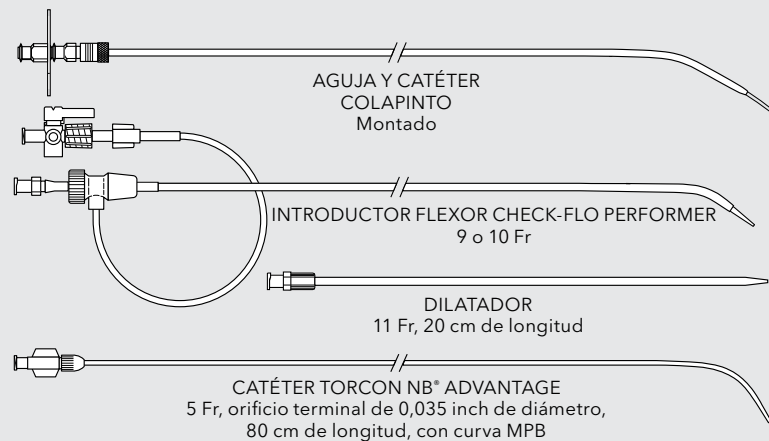
Referencia	Referencia de producto	Aguja Calibre G	Longitud de la aguja cm	Introduccion Flexor Check-Flo Performer® Fr	Longitud del introduccion Flexor Check-Flo Performer cm
G06541	RTPS-100	16	50,5	9	38,5
G29769	RTPS-100-10.0	16	50,5	10	38,5

Algunos productos o números de referencias pueden no estar disponibles en todos los mercados. Consulte los detalles con su representante local o centro de atención al cliente de Cook.

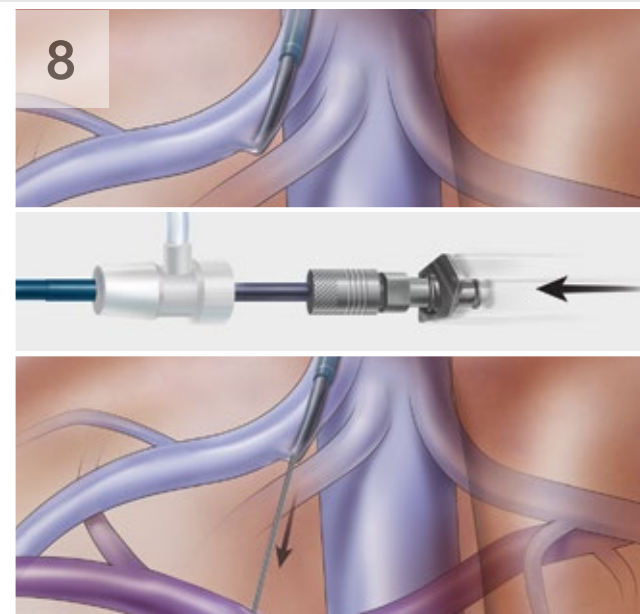
Acceso hepático transyugular

Guía ilustrada

Consulte las instrucciones de uso para obtener detalles completos sobre el uso e información de la prescripción.



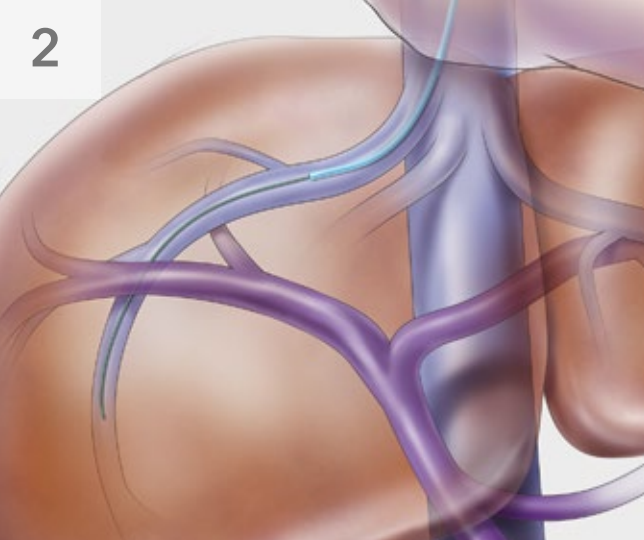
Utilice técnicas de microacceso o estándar de calibre 18 G para introducir una guía apropiada de 0,035 inch de diámetro en la vena cava inferior a través de la vena yugular.



Calce el conjunto de aguja Colapinto y catéter de PTFE contra la pared de la vena.

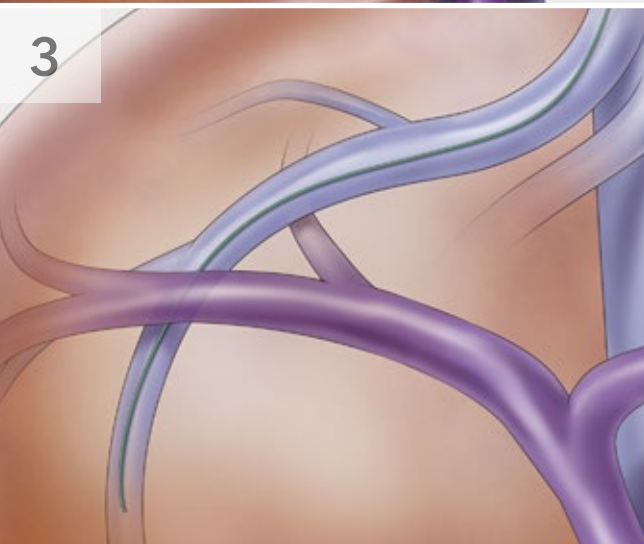
Con un solo movimiento de avance, empuje la aguja por el parénquima hepático y avance hacia el sistema portal.

2



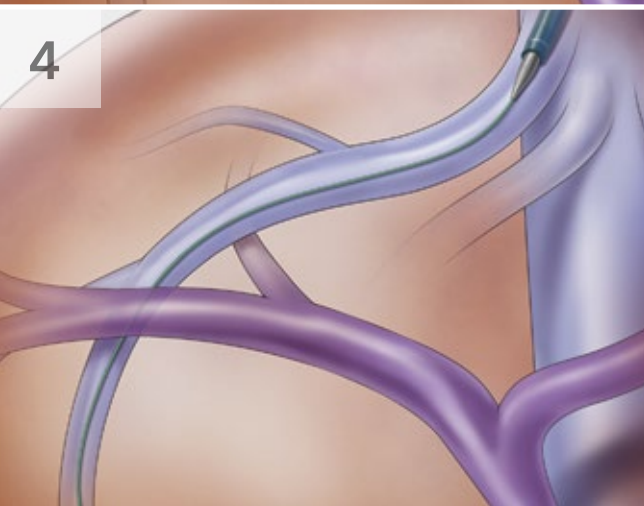
Utilice un catéter Torcon NB Advantage y una guía de su elección para cateterizar la vena hepática derecha (VHD) o la rama de la vena hepática más adecuada.

3



Deje la guía en una posición distal segura y extraiga el catéter Torcon NB Advantage.

4



Dilata el lugar de acceso con el dilatador de 11 Fr. Haga avanzar el conjunto de vaina introductora Flexor sobre la guía todo lo distal que sea posible en el interior de la vena hepática. Extraiga la guía y el dilatador del introductor Flexor Check-Flo Performer.

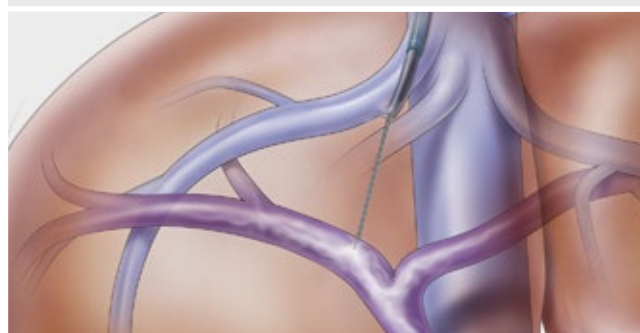
9



Conecte una jeringa llena de medio de contraste a la aguja, aplique aspiración a la jeringa y extraiga la aguja hasta que se observe presencia de sangre.

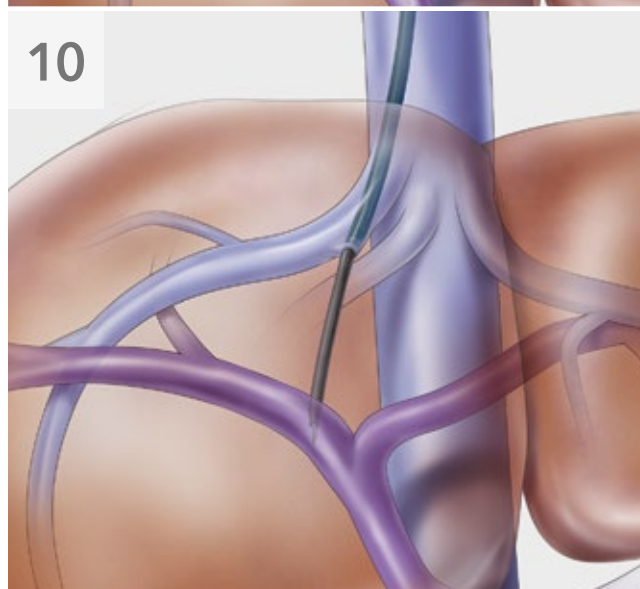


Inyecte una pequeña cantidad de medio de contraste.



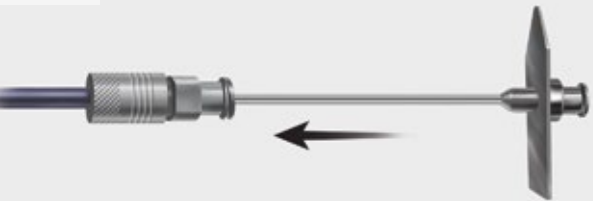
Confirme la posición de la aguja en el sistema portal.

10



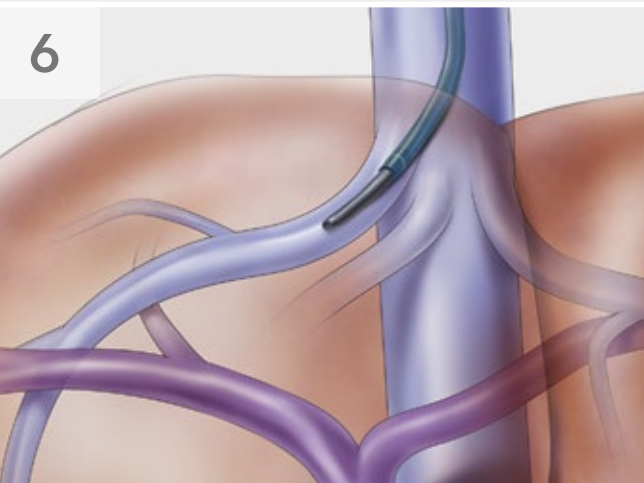
Haga avanzar el catéter transyugular PTFE sobre la aguja transyugular para penetrar a más profundidad en la vena porta. Extraiga la aguja transyugular.

5



Introduzca el conjunto de aguja Colapinto y catéter de PTFE a través de la vaina. La aguja no debe sobresalir por el orificio terminal del catéter.

6



Haga avanzar el conjunto de aguja Colapinto y catéter de PTFE por la vena hepática.

7

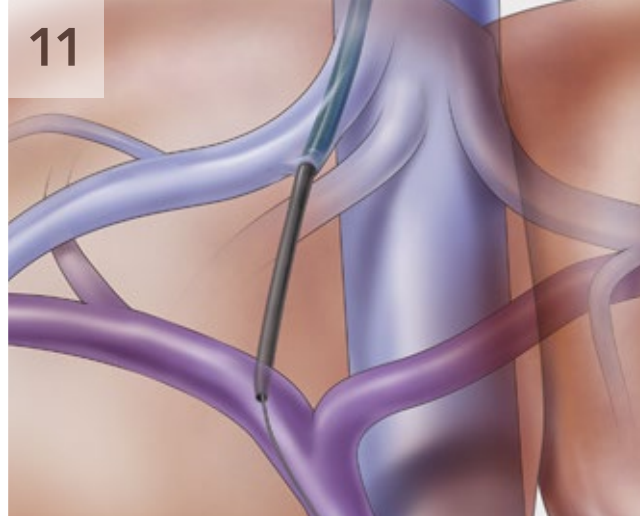


Oriente el conjunto de aguja Colapinto y catéter de PTFE por debajo y gírelo en sentido anterior.



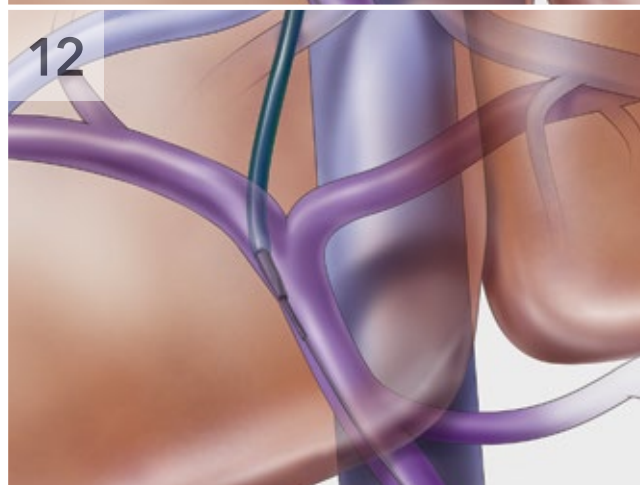
(La placa de apoyo en forma de flecha de la aguja indica la dirección de la curva de la aguja.)

11



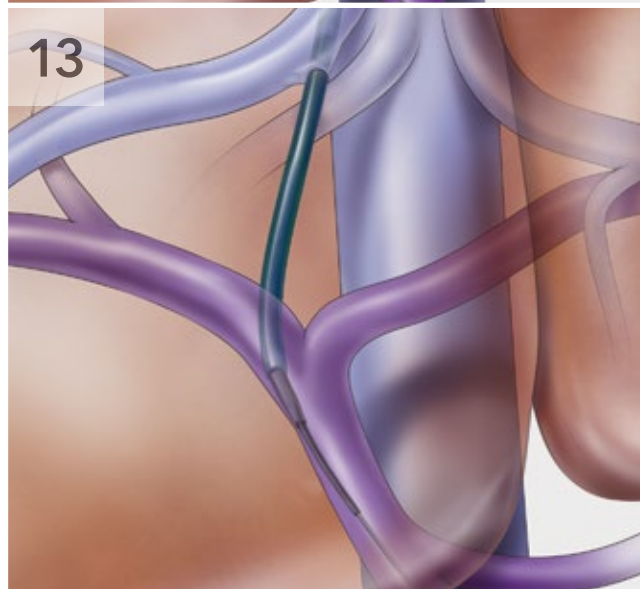
Introduzca la guía Newton en la rama porta y seleccione la vena porta principal (VPP).

12



Haga avanzar el catéter transyugular de PTFE Colapinto y la vaina introductora Flexor hasta la posición deseada a través del tracto parenquimatoso. Haga avanzar el catéter Van Andel a través del catéter transyugular de PTFE Colapinto hasta la vena porta.

13



Realice los procedimientos intervencionistas indicados.



Customer Service

EU Website: cookmedical.eu

EDI: cookmedical.eu/edi

Distributors: +353 61239240, ssc.distributors@cookmedical.com

Austria: +43 179567121, oe.orders@cookmedical.com

Belgium: +32 27001633, be.orders@cookmedical.com

Denmark: +45 38487607, da.orders@cookmedical.com

Finland: +358 972519996, fi.orders@cookmedical.com

France: +33 171230269, fr.orders@cookmedical.com

Germany: +49 6950072804, de.orders@cookmedical.com

Hungary: +36 17779199, hu.orders@cookmedical.com

Ireland: +353 61239252, ie.orders@cookmedical.com

Italy: +39 0269682853, it.orders@cookmedical.com

Netherlands: +31 202013367, nl.orders@cookmedical.com

Norway: +47 23162968, no.orders@cookmedical.com

Spain: +34 912702691, es.orders@cookmedical.com

Sweden: +46 858769468, se.orders@cookmedical.com

Switzerland - French: +41 448009609, fr.orders@cookmedical.com

Switzerland - Italian: +41 448009609, it.orders@cookmedical.com

Switzerland - German: +41 448009609, de.orders@cookmedical.com

United Kingdom: +44 2073654183, uk.orders@cookmedical.com

USA Website: cookmedical.com

EDI: cookmedical.com/edi.do

Americas:

Phone: +1 812.339.2235, 800.457.4500, Fax: 800.554.8335

E-mail: orders@cookmedical.com

Australia:

Phone: +61 734346000, 1800777222, Fax: +61 734346001, 1800077283

E-mail: cau.custserv@cookmedical.com



AI, ESC, IR, OHNS, PI, RH, SUR-A4