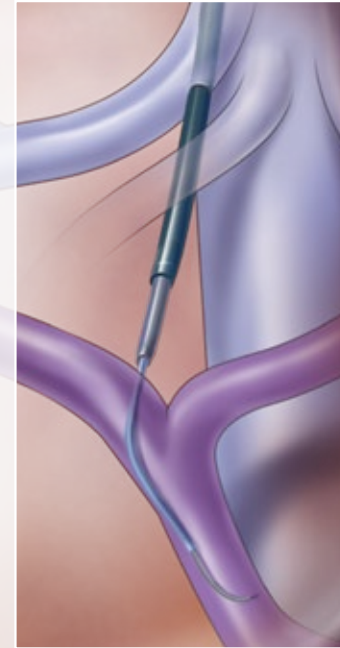


Accesso transgiugulare al fegato

Guida illustrata



Illustrations by Lisa Clark

Rösch-Uchida
TRANSJUGULAR LIVER ACCESS SET

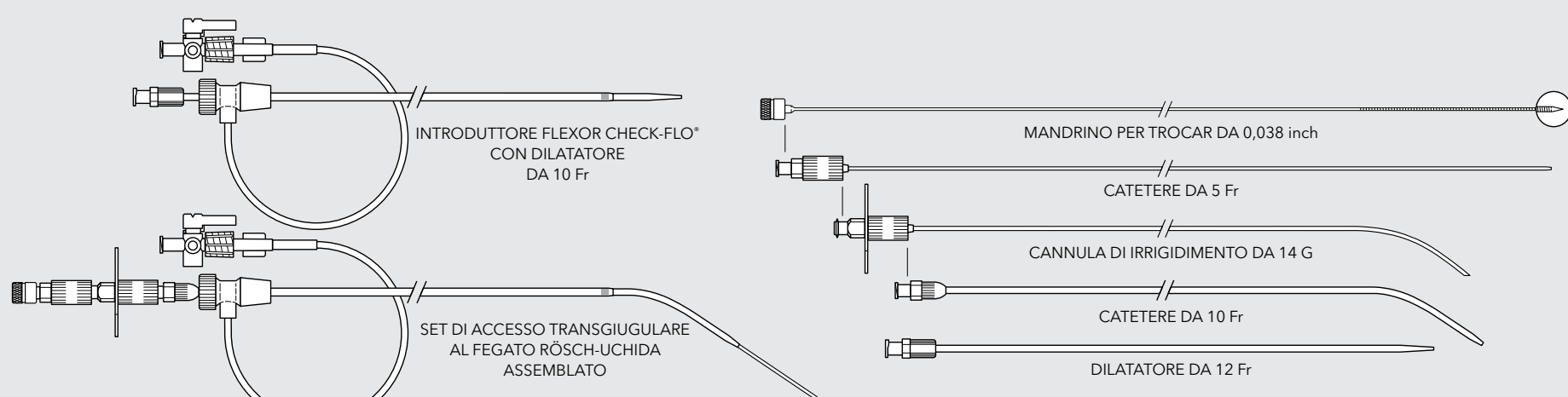


cookmedical.eu

Accesso transgiugulare al fegato

Guida illustrata

Per informazioni complete sull'uso e la prescrizione, consultare le istruzioni per l'uso (IFU).



L'illustrazione mostra il modello RUPS-100.



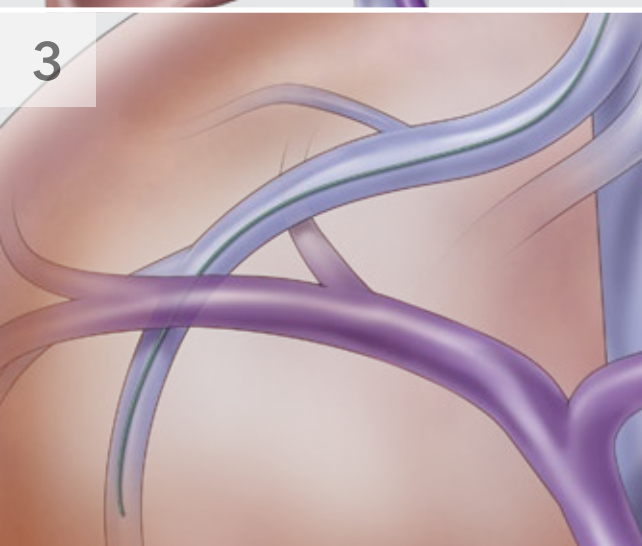
1

Attraverso un micro-accesso percutaneo o un accesso standard da 18 G, inserire una guida da 0,035 inch idonea nella vena cava inferiore passando attraverso la vena giugulare.



2

Usando un catetere selettivo e la guida prescelta, cateterizzare la vena epatica destra o il ramo più idoneo della vena epatica.



3

Estrarre il catetere, lasciando la guida in una posizione distale sicura.



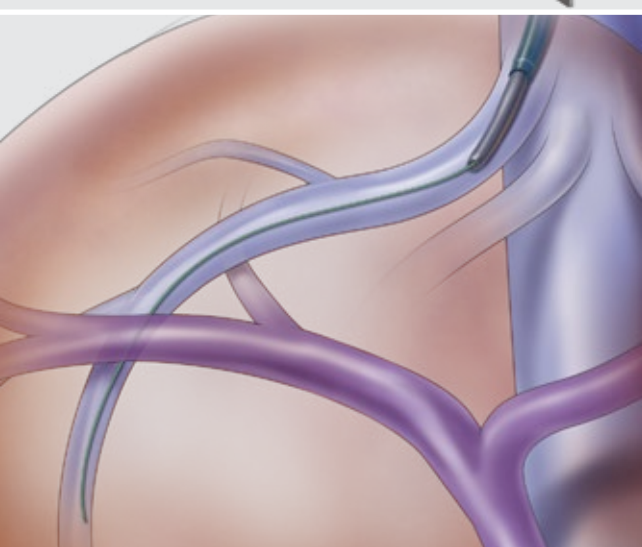
4

Dilatare il sito per l'introdotto con il dilatatore da 12 Fr. Far avanzare il gruppo della guaina di introduzione Flexor sulla guida nella vena epatica. Estrarre il dilatatore dalla guaina, lasciando la guida in posizione.



5

Inserire la cannula di irrigidimento da 14 G nel catetere in TFE da 10 Fr.



6

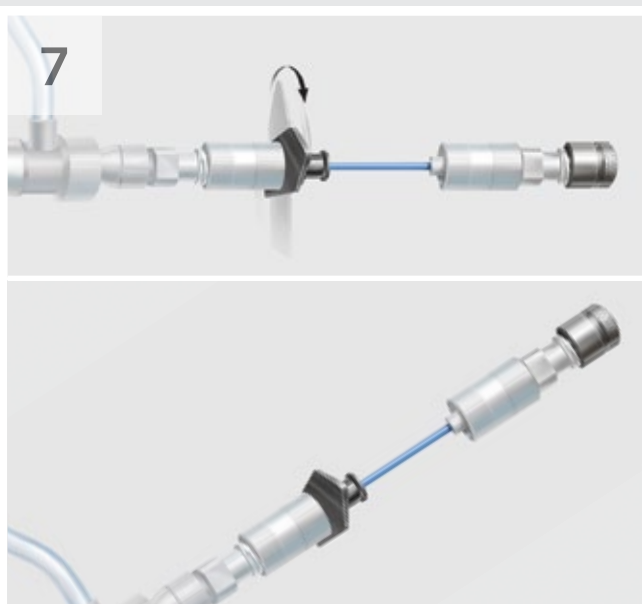
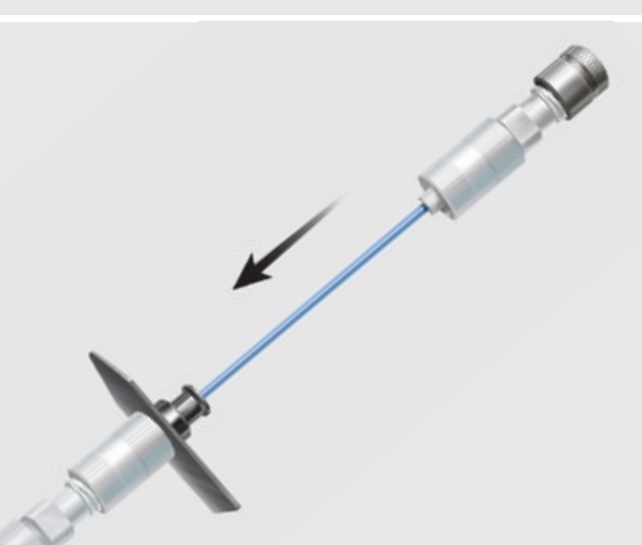
Infilare il gruppo catetere/cannula, sulla guida, nella guaina di introduzione. Posizionare il gruppo nella vena epatica distale. Estrarre la guida.



7

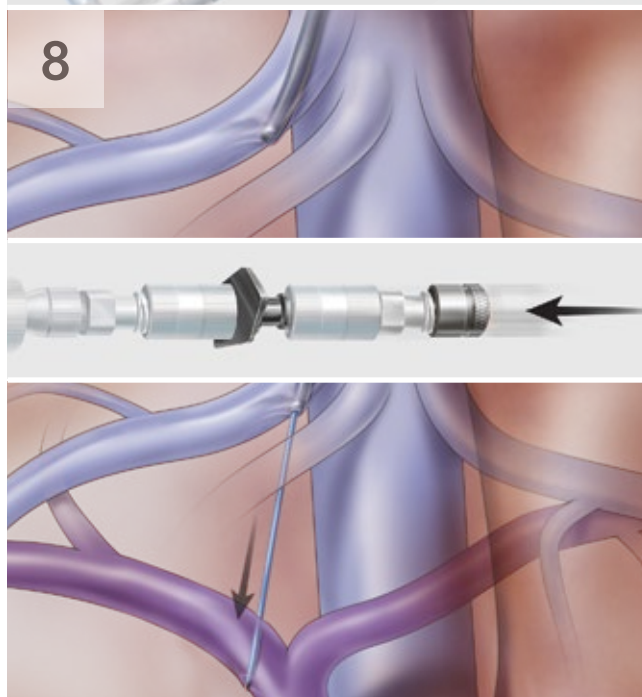
Inserire il gruppo catetere/mandrino attraverso il gruppo catetere/cannula.

Nota - Il mandrino non deve sporgere dal foro terminale del catetere da 10 Fr.



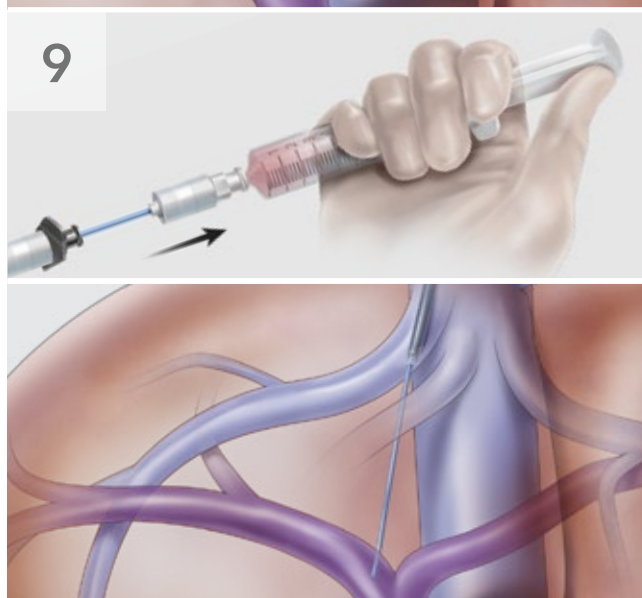
7

Orientare inferiormente il gruppo catetere da 10 Fr/cannula e ruotarlo anteriormente (la piastra a freccia dell'ago indica la direzione della curva dell'ago).



8

Incuneare il gruppo catetere/cannula contro la parete della vena.



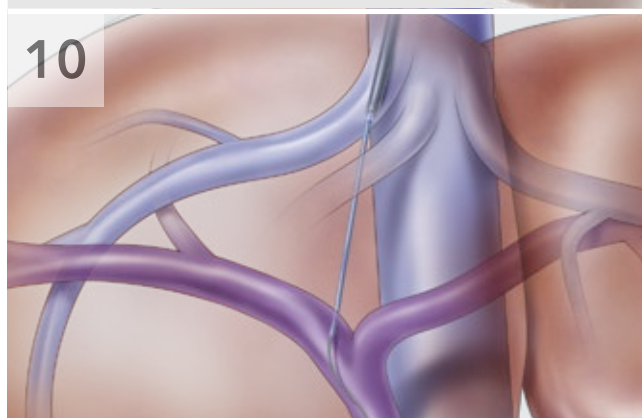
9

Spingere in avanti il gruppo catetere da 5 Fr/mandrino con un singolo movimento, penetrando il parenchima epatico in direzione del sistema portale.



9

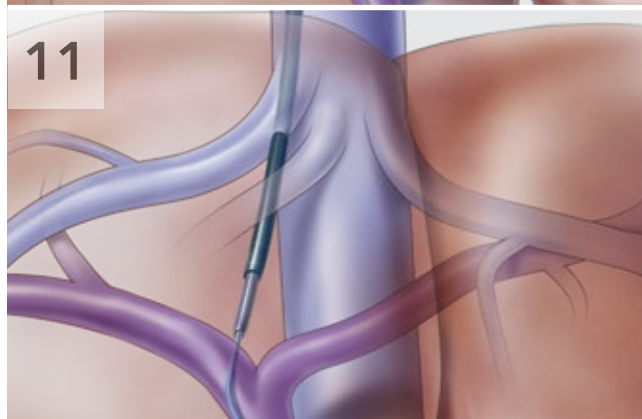
Estrarre il mandrino dal catetere da 5 Fr.



10

Collegare al catetere una siringa contenente mezzo di contrasto, aspirare e retractione il catetere fino a ottenere il ritorno di sangue.

Il ritorno di sangue indica che la punta del catetere è posizionata nella vena porta.



11

Iniettare una piccola quantità di mezzo di contrasto per confermare la posizione del catetere nel sistema portale.



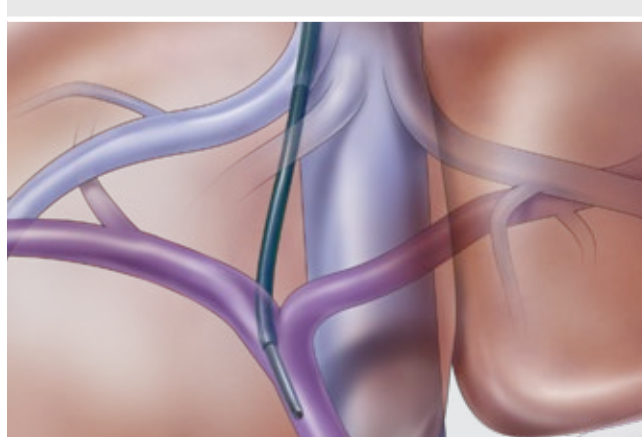
12

Inserire la guida attraverso il catetere da 5 Fr, nel ramo della vena porta e selezionare la vena porta principale.

Tenere la cannula di irrigidimento da 14 G in posizione stabile. Far avanzare il catetere in TFE da 10 Fr e la guaina di introduzione sul catetere da 5 Fr e la guida. Continuare a far avanzare il catetere da 10 Fr e la guaina di introduzione fino a posizzarli attraverso il tratto parenchimale.

Rimuovere la cannula di irrigidimento da 14 G e il catetere da 5 Fr dal gruppo.

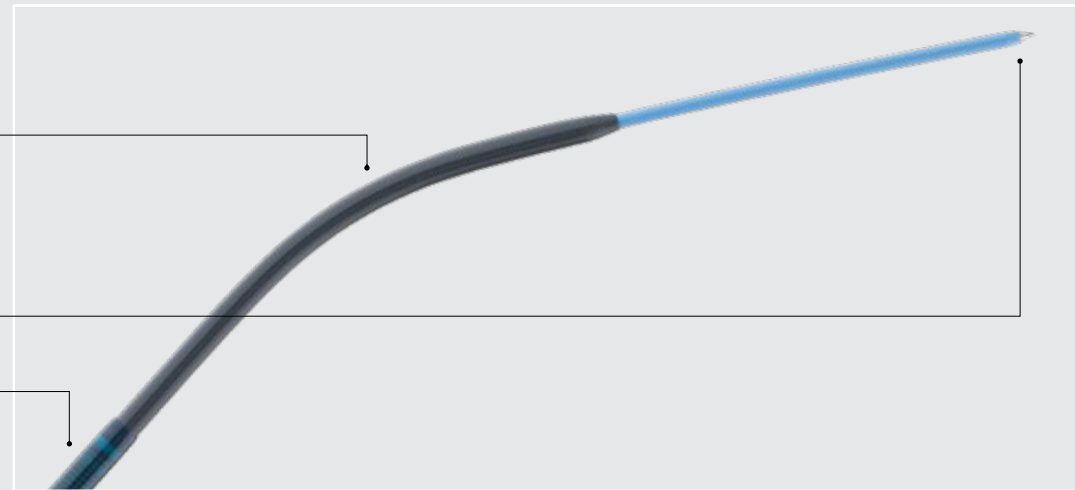
Mantenendo l'accesso attraverso la guaina di introduzione, è possibile rimuovere o utilizzare la guida e il catetere da 10 Fr secondo necessità per ulteriori procedure diagnostiche o interventistiche.



Prodotti specificamente progettati per le procedure di accesso transgiugulare al fegato.

Funzioni e vantaggi

- La cannula di irrigidimento offre un maggiore supporto durante la puntura.
- Il mandrino per trocar agevola l'accesso vascolare all'interno del fegato per il successivo posizionamento della guida, del catetere e della guaina.
- La punta radiopaca del mandrino per trocar migliora la visibilità.
- Il design della guaina brevettata Flexor® garantisce flessibilità senza attorcigliamenti o compressione.
- Disponibile in due lunghezze per soddisfare le esigenze anatomiche di ciascun paziente.



Codice di ordinazione	Codice prodotto	Misura/lunghezza dell'introduttore Fr/cm	Diametro del mandrino per trocar inch	Lunghezza del mandrino per trocar cm	Calibro della cannula di irrigidimento G	Lunghezza della cannula di irrigidimento cm
Set di accesso transgiugulare al fegato Rösch-Uchida con introduttore Check-Flo®						
G06929	RUPS-100	10/40	0,038	62,5	14	51,5

Alcuni prodotti o codici prodotto potrebbero non essere disponibili in tutti i mercati. Per maggiori informazioni, rivolgersi al rappresentante Cook Medical di zona o al Servizio clienti.

Prodotti accessori

Set con introduttore Micropuncture*		Catetere esterno Fr	Lunghezza del catetere esterno cm	Diametro della guida inch	Lunghezza della guida cm	Calibro/lunghezza dell'ago cm
G43872	MPIS-505-SST	5	10	0,018	40	21/7
Guida extra rigida Amplatz				Diametro inch	Lunghezza cm	Configurazione della punta
G03330	THSF-35-180-AES			0,035	180	diritta
Guida idrofila Roadrunner* The Firm™				Diametro inch	Lunghezza cm	Fori laterali
G07518	RPC-35-180			0,035	180	angolata
G06979	RPC-35-145			0,035	145	angolata
Catetere centimetrato		Fr	Diametro delle guide compatibili inch		Lunghezza cm	Fori laterali
G11916	N5.0-35-100-P-10S-PIG-CSC-20	5	0,035		100	10
Catetere Torcon NB* Advantage				Diametro inch	Lunghezza cm	Fori laterali
G19706	HNB5.0-35-65-P-NS-TIPS			0,035	65	-
G08153	HNB5.0-38-100-P-NS-MPA			0,038	100	-

Alcuni prodotti o codici prodotto potrebbero non essere disponibili in tutti i mercati. Per maggiori informazioni, rivolgersi al rappresentante Cook di zona o al Servizio clienti.

Customer Service

EU Website: cookmedical.eu

EDI: cookmedical.eu/edi

Distributors: +353 61239240, ssc.distributors@cookmedical.com

Austria: +43 179567121, oe.orders@cookmedical.com

Belgium: +32 27001633, be.orders@cookmedical.com

Denmark: +45 38487607, da.orders@cookmedical.com

Finland: +358 972519996, fi.orders@cookmedical.com

France: +33 171230269, fr.orders@cookmedical.com

Germany: +49 6950072804, de.orders@cookmedical.com

Hungary: +36 17779199, hu.orders@cookmedical.com

Ireland: +353 61239252, ie.orders@cookmedical.com

Italy: +39 0269682853, it.orders@cookmedical.com

Netherlands: +31 202013367, nl.orders@cookmedical.com

Norway: +47 23162968, no.orders@cookmedical.com

Spain: +34 912702691, es.orders@cookmedical.com

Sweden: +46 858769468, se.orders@cookmedical.com

Switzerland - French: +41 448009609, fr.orders@cookmedical.com

Switzerland - Italian: +41 448009609, it.orders@cookmedical.com

Switzerland - German: +41 448009609, de.orders@cookmedical.com

United Kingdom: +44 2073654183, uk.orders@cookmedical.com

USA Website: cookmedical.com

EDI: cookmedical.com/edi.do

Americas:

Phone: +1 812.339.2235, 800.457.4500, Fax: 800.554.8335

E-mail: orders@cookmedical.com

Australia:

Phone: +61 734346000, 1800777222, Fax: +61 734346001, 1800077283

E-mail: cau.custserv@cookmedical.com-A4



AI, ESC, IR, OHNS, PI, RH, SUR-A4