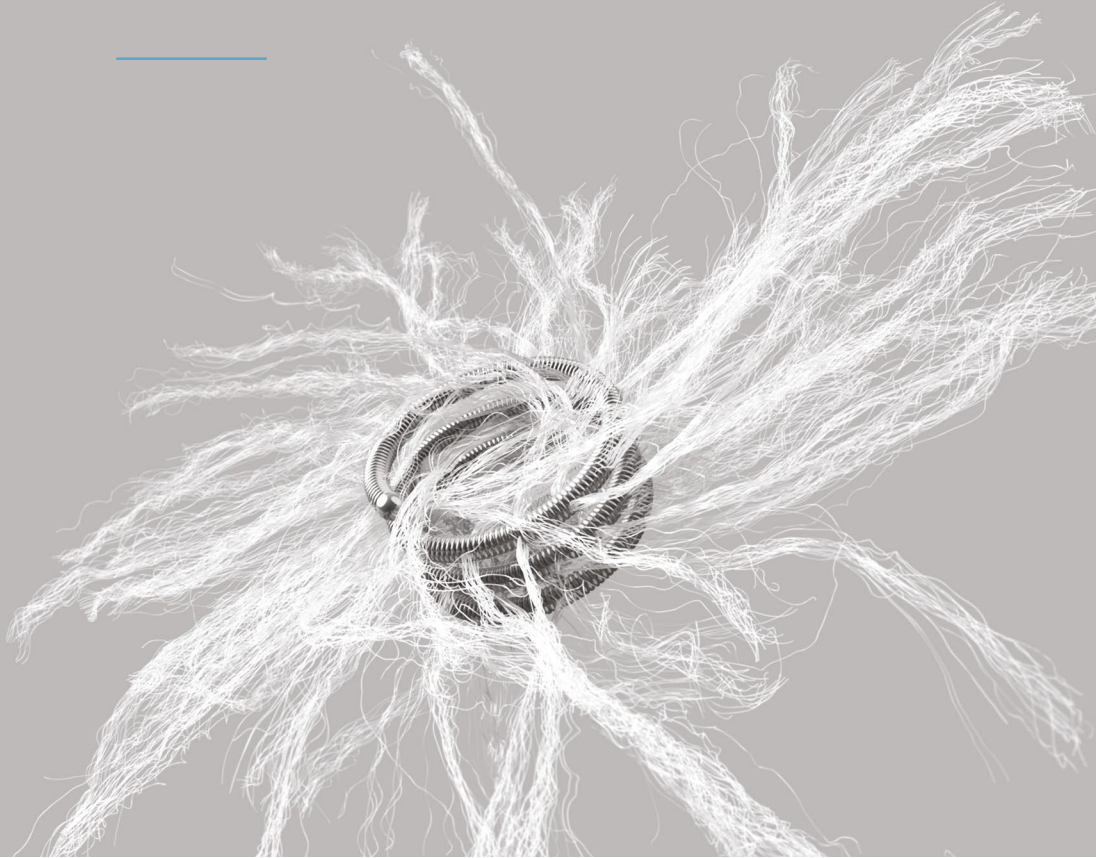


# Utilice la exclusiva espiral de embolización MReye® para crear un andamio en vasos de gran tamaño y alto flujo.



Plataformas  
con diámetros de  
**0,035 y  
0,038 inch**

## MReye® EMBOLIZATION COIL

### Garantía de estabilidad con una espiral con fuerza radial alta

La espiral de Inconel®, que es la única opción de espiral de embolización sin platino disponible en el mercado, es más rígida que los dispositivos de platino. La alta fuerza radial de la espiral MReye proporciona una gran sujeción y estabilidad en vasos de gran tamaño o alto flujo.

### Mejora de la trombogénia con el uso de fibras extralargas

Consiga los resultados clínicos deseados aumentando la capacidad oclusiva con espirales empujables recubiertas de una gran cantidad de fibras. Las espirales MReye cuentan con fibras sintéticas extralargas que favorecen la formación de coágulos y son las que más cantidad de fibras contienen de todas las espirales recubiertas de fibras de Cook. Se necesitan menos espirales si están recubiertas de fibras.<sup>1</sup>

### Control de costes utilizando espirales empujables recubiertas de fibras

Las espirales empujables recubiertas de fibras, al ser más económicas, pueden ayudarle a alcanzar simultáneamente sus objetivos clínicos y económicos en el mismo procedimiento. Dado que las espirales largables, de media, son más caras que las espirales empujables, puede reducir los costes utilizando más espirales empujables recubiertas de fibras.



# MReye®

EMBOLIZATION COIL

## Descripción del dispositivo

Las espirales de embolización MReye están hechas de Inconel, una superaleación «MR Conditional» (esto es, segura bajo ciertas condiciones de la MRI) con fibras sintéticas espaciadas, y se suministran precargadas en un cartucho de carga. Están diseñadas para implantarse en el vaso que quiera tratarse empleando una guía recta blanda a través de un catéter angiográfico estándar.

## Indicaciones

Las espirales de embolización MReye están indicadas para utilizarse en procedimientos de embolización de vasos arteriales y venosos periféricos.

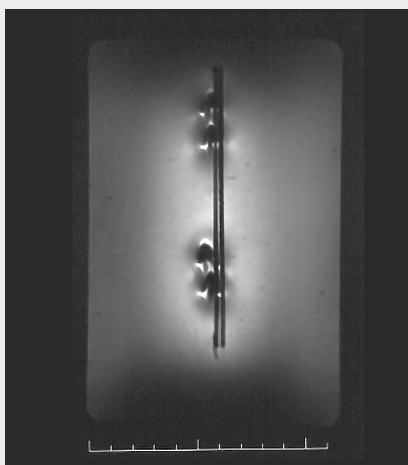
- Las espirales MReye son «MR Conditional» (esto es, seguras bajo ciertas condiciones de la MRI) para 3 T y 1,5 T.
- Las espirales están disponibles en longitudes de entre 2 y 20 cm y diámetros comprendidos entre 3 y 45 mm.
- El número aproximado de lazos de las espirales va de 1,0 a 6,3.

## Aprovechamiento de las características distintivas de MReye

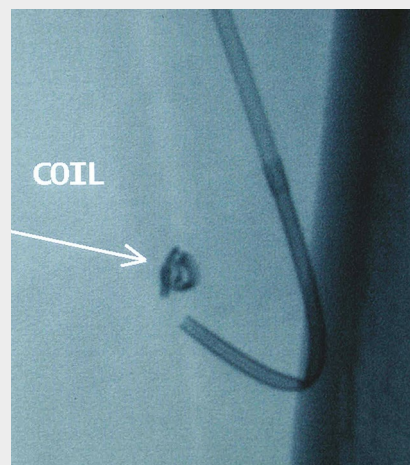
La radiopacidad mejorada de Inconel mejora la visibilidad en las imágenes fluoroscópicas y ofrece una mayor precisión diagnóstica al producir menos artefactos en comparación con el acero inoxidable. La línea de espirales MReye ofrece los mayores diámetros y longitudes, la mayor densidad de fibras y la fuerza radial más alta de todas las espirales de embolización de Cook.



Las fibras extralargas de la espiral MReye.



Menor número de artefactos con las espirales MReye.



Espiral MReye bajo fluoroscopia.

## Aumento de la capacidad oclusiva con las fibras

Un estudio en animales publicado<sup>1</sup> (llevado a cabo en condiciones de aleatorización y enmascaramiento y en el que se utilizó un único usuario para eliminar el sesgo experimental) es uno de los primeros que aportaron datos sólidos que apoyan las observaciones señaladas por los médicos desde hace tiempo: las fibras potencian la trombogénesis. El estudio arroja datos sólidos que indican que la incorporación de fibras de nailon a espirales de embolización metálicas reduce significativamente el número de espirales necesarias para la oclusión de arterias periféricas en comparación con las espirales de metal desprovistas de fibras.



Esta imagen muestra una espiral de platino recubierta de fibras a la izquierda y tres espirales de platino desprovistas de fibras a la derecha.

## El papel de la espiral MReye y la técnica de andamio en la oclusión transversal

Para lograr una oclusión completa, eficaz y duradera, se debe emplear un proceso que combine el dispositivo adecuado con la estructura anatómica correcta, así como desplegar dicho dispositivo con la técnica adecuada. Una técnica consiste en combinar espirales con una fuerza radial más alta con espirales de platino más blandas para lograr una oclusión transversal completa. Las espirales de embolización MReye son ideales para la colocación inicial de espirales, ya que proporcionan un andamio que se puede rellenar con espirales de platino más blandas, como las espirales Nester® o Tornado® de Cook.

## Uso de espirales de platino blando en combinación con las espirales MReye

Esta estrategia combinada resulta útil en procedimientos para los que el control es importante y se busca un alto nivel de trombogenicia. Además de contribuir al objetivo clínico de la oclusión transversal, el uso combinado de espirales MReye recubiertas de fibras más rígidas y espirales de embolización de platino recubiertas de fibras más blandas puede ayudar a controlar los costes.

Las técnicas apropiadas de colocación de espirales pueden ayudarle a lograr una oclusión transversal densa.

### Oclusión transversal



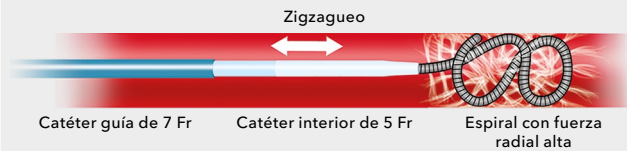
Relleno inadecuado



Relleno denso

La oclusión prolongada depende de la obtención de la oclusión transversal del vaso sanguíneo, y los catéteres coaxiales permiten controlar la colocación de las espirales y la oclusión permanente. La combinación de la técnica coaxial y la técnica bien de anclaje o bien de andamio aumenta considerablemente la estabilidad del despliegue de la espiral.

### Técnica de andamio



Catéter guía de 7 Fr

Catéter interior de 5 Fr

Espiral con fuerza radial alta



Espiral con fuerza radial alta desplegada



Zigzag para formar el andamio

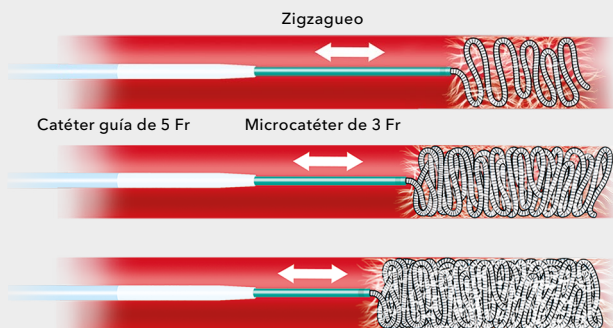


Espiral blanda

### Espiral blanda desplegada; oclusión transversal completada

La técnica de andamio se utiliza para los vasos de alto flujo cuando se considera que, si se utiliza una espiral más blanda, esta puede migrar. Inicialmente se coloca una espiral con fuerza radial alta. A continuación, pueden colocarse varias espirales con fuerza radial alta o espirales blandas como relleno en el interior del andamio.

### Técnica coaxial para prevenir el alargamiento de la espiral



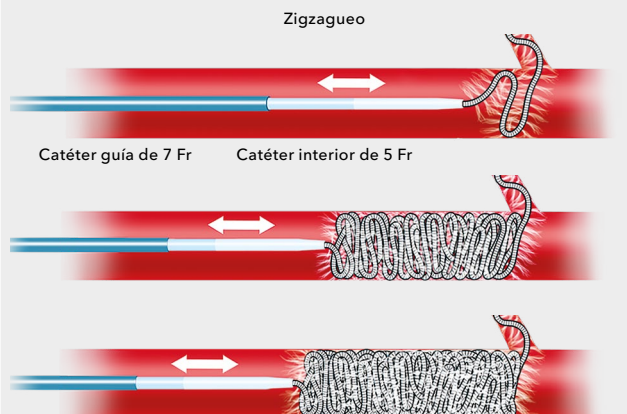
Catéter guía de 5 Fr

Microcatéter de 3 Fr

El catéter guía ofrece apoyo o sujeción para la implantación de la espiral en el interior de un denso relleno formado por la masa de espirales.

El uso de una vaina guía o un catéter guía exteriores es el paso más importante para prevenir el alargamiento de la espiral y la falta de seguridad de la oclusión prolongada. La vaina guía o el catéter guía exteriores ofrecen apoyo, y el catéter interior permite realizar maniobras selectivas más precisas.

### Técnica de anclaje



Catéter guía de 7 Fr

Catéter interior de 5 Fr

La técnica de anclaje permite conseguir una oclusión segura y distal cuando hay dudas sobre la estabilidad de las espirales. Se hacen avanzar al menos 2 cm de una espiral en la rama lateral; esa parte normalmente se sacrifica. A continuación, el resto de la espiral se despliega justo proximal a esa rama lateral, y se colocan espirales de relleno adicionales.

Referencia	Referencia de producto	DI del catéter y diámetro del orificio terminal recomendados inch	Longitud del émbolo extendido cm	Diámetro del émbolo enrollado mm	Número aproximado de lazos
<b>0,035 inch de diámetro</b>					
G42406	IMWCE-35-2-3	0,035	2	3	2,1
G42408	IMWCE-35-3-3	0,035	3	3	3,1
G42409	IMWCE-35-3-4	0,035	3	4	2,4
G42410	IMWCE-35-3-5	0,035	3	5	1,9
G42414	IMWCE-35-4-3	0,035	4	3	4,2
G20098	IMWCE-35-4-4	0,035	4	4	3,2
G42419	IMWCE-35-5-3	0,035	5	3	5,3
G20322	IMWCE-35-5-4	0,035	5	4	3,9
G36405	IMWCE-35-5-5	0,035	5	5	3,1
G20291	IMWCE-35-5-6	0,035	5	6	2,7
G19907	IMWCE-35-5-7	0,035	5	7	2,3
G42423	IMWCE-35-5-8	0,035	5	8	2,0
G19908	IMWCE-35-5-10	0,035	5	10	1,6
G20096	IMWCE-35-5-12	0,035	5	12	1,3
G20149	IMWCE-35-5-15	0,035	5	15	1,0
G19957	IMWCE-35-8-5	0,035	8	5	5,1
G20948	IMWCE-35-8-8	0,035	8	8	3,2
G20207	IMWCE-35-8-10	0,035	8	10	2,5
G19956	IMWCE-35-10-5	0,035	10	5	6,3
G20452	IMWCE-35-10-8	0,035	10	8	4,0
G20035	IMWCE-35-10-10	0,035	10	10	3,2
G20825	IMWCE-35-10-12	0,035	10	12	2,6
G19942	IMWCE-35-10-15	0,035	10	15	2,1
G19929	IMWCE-35-15-10	0,035	15	10	4,8
G20055	IMWCE-35-15-15	0,035	15	15	3,2
G19949	IMWCE-35-15-20	0,035	15	20	2,4
G20151	IMWCE-35-20-20	0,035	20	20	3,1

Algunos productos o números de referencia pueden no estar disponibles en todos los mercados. Póngase en contacto con su representante local o con el departamento Customer Support & Distribution de Cook para obtener más información. Puede encontrar información sobre los riesgos que comporta cada producto en las instrucciones de uso disponibles en [cookmedical.eu](http://cookmedical.eu).

Referencia	Referencia de producto	DI del catéter y diámetro del orificio terminal recomendados inch	Longitud del émbolo extendido cm	Diámetro del émbolo enrollado mm	Número aproximado de lazos
<b>0,038 inch de diámetro</b>					
G42454	IMWCE-38-4-3	0,038	4	3	4,2
G20013	IMWCE-38-4-4	0,038	4	4	3,2
G42458	IMWCE-38-5-3	0,038	5	3	5,3
G42460	IMWCE-38-5-5	0,038	5	5	3,2
G42463	IMWCE-38-5-8	0,038	5	8	2,0
G42475	IMWCE-38-8-10	0,038	8	10	2,5
G52983	IMWCE-38-15-30	0,038	15	30	1,6
G52984	IMWCE-38-16-45	0,038	16	45	1,1

Algunos productos o números de referencia pueden no estar disponibles en todos los mercados. Póngase en contacto con su representante local o con el departamento Customer Support & Distribution de Cook para obtener más información. Puede encontrar información sobre los riesgos que comporta cada producto en las instrucciones de uso disponibles en [cookmedical.eu](http://cookmedical.eu).

## Customer Service

EU website: [cookmedical.eu](http://cookmedical.eu)

EDI: [cookmedical.eu/edi](http://cookmedical.eu/edi)

Distributors: +353 61239240, [emea.distributors@cookmedical.com](mailto:emea.distributors@cookmedical.com)

Austria: +43 179567121, [oe.orders@cookmedical.com](mailto:oe.orders@cookmedical.com)

Belgium: +32 27001702, [be.orders@cookmedical.com](mailto:be.orders@cookmedical.com)

Denmark: +45 38487607, [da.orders@cookmedical.com](mailto:da.orders@cookmedical.com)

Finland: +358 972519996, [fi.orders@cookmedical.com](mailto:fi.orders@cookmedical.com)

France: +33 171230269, [fr.orders@cookmedical.com](mailto:fr.orders@cookmedical.com)

Germany: +49 21612723770, [de.orders@cookmedical.com](mailto:de.orders@cookmedical.com)

Hungary: +36 17779199, [hu.orders@cookmedical.com](mailto:hu.orders@cookmedical.com)

Iceland: +354 8007615, [is.orders@cookmedical.com](mailto:is.orders@cookmedical.com)

Ireland: +353 61239252, [ie.orders@cookmedical.com](mailto:ie.orders@cookmedical.com)

Italy: +39 0269682853, [it.orders@cookmedical.com](mailto:it.orders@cookmedical.com)

Netherlands: +31 202013367, [nl.orders@cookmedical.com](mailto:nl.orders@cookmedical.com)

Norway: +47 23162968, [no.orders@cookmedical.com](mailto:no.orders@cookmedical.com)

Spain: +34 912702691, [es.orders@cookmedical.com](mailto:es.orders@cookmedical.com)

Sweden: +46 858769468, [se.orders@cookmedical.com](mailto:se.orders@cookmedical.com)

Switzerland - French: +41 448009609, [fr.orders@cookmedical.com](mailto:fr.orders@cookmedical.com)

Switzerland - Italian: +41 448009609, [it.orders@cookmedical.com](mailto:it.orders@cookmedical.com)

Switzerland - German: +41 448009609, [de.orders@cookmedical.com](mailto:de.orders@cookmedical.com)

United Kingdom: +44 2073654183, [uk.orders@cookmedical.com](mailto:uk.orders@cookmedical.com)

USA website: [cookmedical.com](http://cookmedical.com)

EDI: [cookmedical.com/edi.do](http://cookmedical.com/edi.do)

**Americas:**

Phone: +1 812.339.2235, 800.457.4500, Fax: 800.554.8335

Email: [customersupport@cookmedical.com](mailto:customersupport@cookmedical.com)

**Australia:**

Phone: +61 734346000, 1800777222, Fax: +61 734346001, 1800077283

Email: [cau.custserv@cookmedical.com](mailto:cau.custserv@cookmedical.com)



AI, ESC, IR, PI-A4