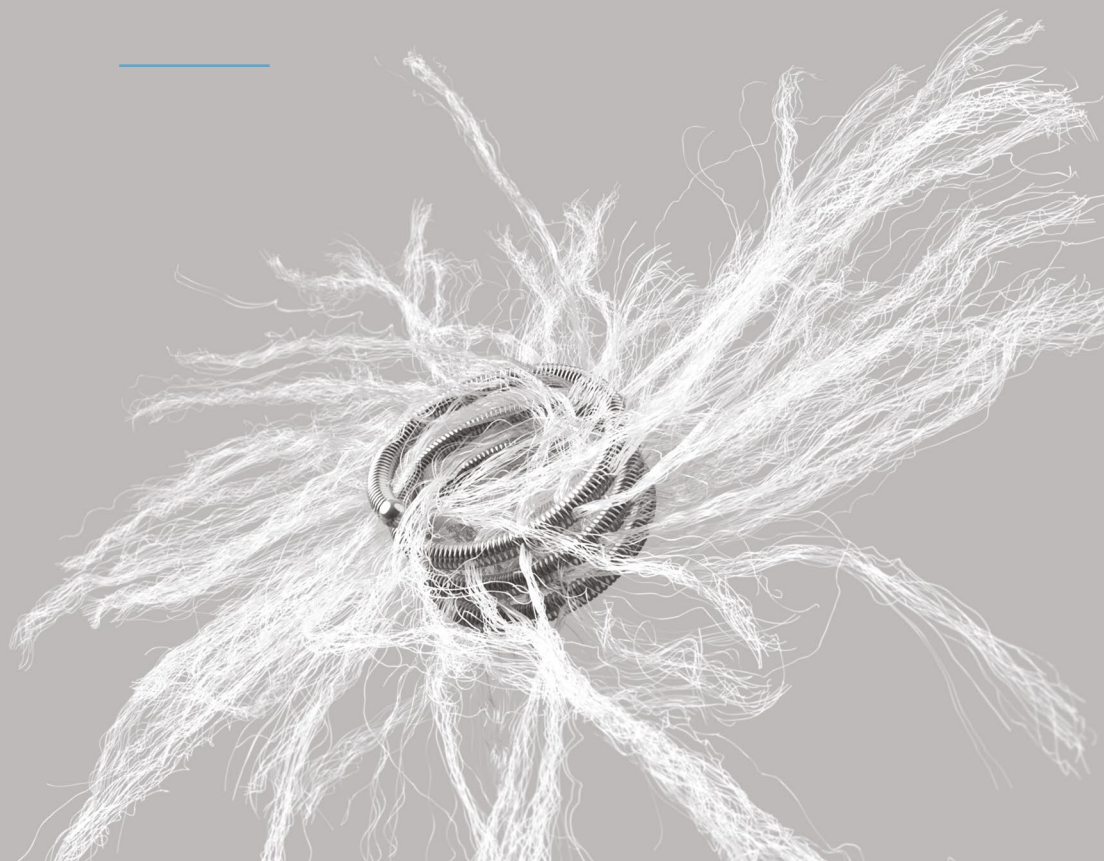


L'eccezionale spirale per embolizzazione MReye® consente di creare un'impalcatura in vasi grandi e con flusso elevato.



**0,035
e 0,038**
inch di diametro
delle piattaforme

MReye®
EMBOLIZATION COIL

Garanzia di stabilità con una spirale con elevata forza radiale

La spirale Inconel®, l'unica spirale per embolizzazione non realizzata in platino disponibile sul mercato, è più rigida dei dispositivi in platino. L'elevata forza radiale della spirale MReye fornisce forte presa e stabilità nei vasi grandi o con flusso elevato.

Incremento della trombogenicità con fibre estremamente lunghe

I risultati clinici desiderati vengono ottenuti incrementando la capacità occlusiva con spirali a spinta dotate di un gran numero di fibre. Le spirali MReye presentano fibre sintetiche estremamente lunghe che promuovono la formazione del coagulo; il numero di fibre, inoltre, è il più elevato tra tutte le spirali Cook che ne sono dotate. In presenza di fibre sono necessarie meno spirali.¹

Contenimento dei costi con le spirali a spinta dotate di fibre

Le spirali a spinta dotate di fibre, meno costose, possono contribuire a raggiungere simultaneamente obiettivi clinici e di costo nella stessa procedura. Poiché le spirali a rilascio controllato, in media, sono più costose rispetto alle spirali a spinta, è possibile ridurre i costi utilizzando un maggior numero di spirali a spinta dotate di fibre.



MReye®

EMBOLIZATION COIL

Descrizione del dispositivo

Le spirali per embolizzazione MReye sono realizzate in Inconel, una superlega che può essere sottoposta a RM in presenza di condizioni specifiche; sono inoltre dotate di fibre sintetiche distanziate e vengono fornite precaricate in un dispositivo di caricamento. Vengono introdotte nel vaso interessato con l'ausilio di una guida rettilinea morbida, attraverso un catetere angiografico standard.

Uso previsto

L'uso delle spirali per embolizzazione MReye è indicato nelle procedure di embolizzazione dei vasi arteriosi e venosi periferici.

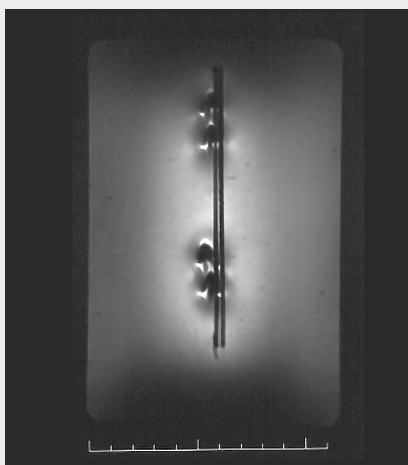
- Le spirali MReye possono essere sottoposte a RM in presenza di condizioni specifiche, a 3 T e 1,5 T.
- Le spirali sono disponibili in lunghezze da 2 a 20 cm e diametri da 3 a 45 mm.
- Il numero approssimativo di spire delle spirali varia da 1,0 a 6,3.

Sfruttare le caratteristiche distintive di MReye

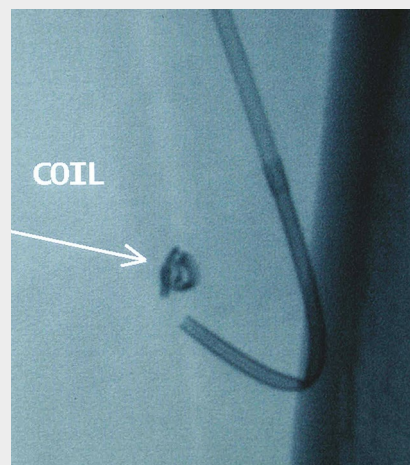
La radiopacità potenziata di Inconel permette di ottenere una visibilità fluoroscopica maggiore e migliora l'accuratezza diagnostica, producendo meno artefatti rispetto all'acciaio inossidabile. Rispetto alle altre spirali per embolizzazione di Cook, la linea MReye dispone di diametri più grandi, lunghezze maggiori, numero di fibre più alto e forza radiale più elevata.



Le fibre extra lunghe della spirale MReye.



Artefatti ridotti delle spirali MReye.



Spirale MReye in visualizzazione fluoroscopica.

Aumentare la capacità di occlusione con le fibre

Uno studio pubblicato, condotto su animali,¹ randomizzato, in cieco e con un unico operatore per eliminare il bias sperimentale, è tra i primi a fornire prove solide a supporto di quanto i medici osservano da molto tempo, ovvero che le fibre aumentano la trombogenicità. Lo studio offre prove solide sul fatto che l'inclusione di fibre di nylon nelle spirali per embolizzazione metalliche riduce in modo significativo il numero di spirali necessarie per occludere le arterie periferiche rispetto alle spirali in metallo non rivestite.



Questa immagine mostra una spirale in platino dotata di fibre sulla sinistra e tre spirali in platino non rivestite sulla destra.

Il ruolo della spirale MReye e della tecnica a impalcatura nell'occlusione della sezione trasversale

L'ottenimento di un'occlusione completa, efficace e a lungo termine è un processo che richiede l'uso del dispositivo adatto alla specifica anatomia e il rilascio di quest'ultimo tramite una tecnica appropriata. Una delle tecniche consiste nel combinare spirali a forza radiale più elevata con spirali in platino più morbide, per creare un'occlusione della sezione trasversale completa. Il posizionamento iniziale delle spirali per embolizzazione MReye è ideale per ottenere un'impalcatura in cui possano essere compattate spirali in platino più morbide, come le spirali Nester® o Tornado® di Cook.

Utilizzare le spirali in platino morbide in combinazione con le spirali MReye

Questo approccio combinato è utile nelle procedure in cui è importante mantenere il controllo e nelle quali si desidera raggiungere un elevato livello di trombogenicità. Oltre ad agevolare l'obiettivo clinico dell'occlusione della sezione trasversale, l'uso combinato di spirali dotate di fibre MReye, più rigide, e di spirali per embolizzazione dotate di fibre in platino, più morbide, può contribuire a contenere i costi.

Tecniche appropriate di posizionamento delle spirali possono contribuire al raggiungimento di un'occlusione della sezione trasversale densa

Occlusione della sezione trasversale



Compattamento insufficiente



Compattamento denso

L'occlusione a lungo termine dipende dal conseguimento dell'occlusione della sezione trasversale del vaso sanguigno; i cateteri coassiali offrono la facoltà di controllare il posizionamento delle spirali e di ottenere un'occlusione permanente. L'abbinamento della tecnica coassiale alla tecnica di ancoraggio o a quella a impalcatura migliora significativamente la stabilità del rilascio della spirale.

Tecnica a impalcatura

Movimento alternato



Catetere guida 7 Fr

Catetere interno 5 Fr

Spirale a elevata forza radiale



Spirale a elevata forza radiale rilasciata



Movimento alternato nell'impalcatura



Spirale morbida

Spirale morbida rilasciata; occlusione della sezione trasversale completata

La tecnica a impalcatura viene usata nei vasi ad alto flusso quando vi è il dubbio che si possa verificare la migrazione di una spirale più morbida. Si colloca per prima una spirale a elevata forza radiale; in seguito, è possibile compattare all'interno dell'impalcatura diverse spirali a elevata forza radiale o morbide.

Tecnica coassiale per prevenire lo stiramento della spirale

Movimento alternato



Catetere guida 5 Fr

Microcatetere 3 Fr

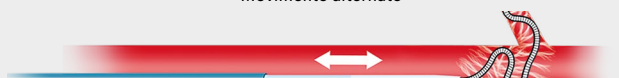


Il catetere guida fornisce il supporto o la presa necessari per inserire la spirale in modo tale da creare una massa a spirale molto densa e compatta.

L'uso di una guaina di introduzione o di un catetere guida esterni è il fattore più importante al fine di prevenire lo stiramento della spirale e l'ottenimento di un'occlusione non garantita a lungo termine. La guaina di introduzione esterna (o il catetere guida esterno) fornisce supporto, mentre il catetere interno consente di effettuare manovre selettive più precise.

Tecnica di ancoraggio

Movimento alternato



Catetere guida 7 Fr

Catetere interno 5 Fr



Con la tecnica di ancoraggio, è possibile effettuare un'occlusione distale sicura nei casi in cui la stabilità delle spirali sia in dubbio. Si fanno avanzare almeno 2 cm di una spirale nella diramazione laterale, che normalmente viene sacrificata. Il resto della spirale viene quindi rilasciato in posizione appena prossimale rispetto a tale diramazione laterale e vengono compattate ulteriori spirali.

Codice di ordinazione	Codice prodotto	ID catetere/ diametro foro terminale consigliati inch	Lunghezza dell'embolo esteso cm	Diametro dell'embolo spiralato mm	Numero approssimativo di spire
Diametro 0,035 inch					
G42406	IMWCE-35-2-3	0,035	2	3	2,1
G42408	IMWCE-35-3-3	0,035	3	3	3,1
G42409	IMWCE-35-3-4	0,035	3	4	2,4
G42410	IMWCE-35-3-5	0,035	3	5	1,9
G42414	IMWCE-35-4-3	0,035	4	3	4,2
G20098	IMWCE-35-4-4	0,035	4	4	3,2
G42419	IMWCE-35-5-3	0,035	5	3	5,3
G20322	IMWCE-35-5-4	0,035	5	4	3,9
G36405	IMWCE-35-5-5	0,035	5	5	3,1
G20291	IMWCE-35-5-6	0,035	5	6	2,7
G19907	IMWCE-35-5-7	0,035	5	7	2,3
G42423	IMWCE-35-5-8	0,035	5	8	2,0
G19908	IMWCE-35-5-10	0,035	5	10	1,6
G20096	IMWCE-35-5-12	0,035	5	12	1,3
G20149	IMWCE-35-5-15	0,035	5	15	1,0
G19957	IMWCE-35-8-5	0,035	8	5	5,1
G20948	IMWCE-35-8-8	0,035	8	8	3,2
G20207	IMWCE-35-8-10	0,035	8	10	2,5
G19956	IMWCE-35-10-5	0,035	10	5	6,3
G20452	IMWCE-35-10-8	0,035	10	8	4,0
G20035	IMWCE-35-10-10	0,035	10	10	3,2
G20825	IMWCE-35-10-12	0,035	10	12	2,6
G19942	IMWCE-35-10-15	0,035	10	15	2,1
G19929	IMWCE-35-15-10	0,035	15	10	4,8
G20055	IMWCE-35-15-15	0,035	15	15	3,2
G19949	IMWCE-35-15-20	0,035	15	20	2,4
G20151	IMWCE-35-20-20	0,035	20	20	3,1

Alcuni prodotti o codici prodotto potrebbero non essere disponibili su tutti i mercati. Per maggiori informazioni, rivolgersi al rappresentante Cook di zona o al team Customer Support & Distribution. Consultare le informazioni sui rischi del prodotto nelle istruzioni per l'uso (IFU) all'indirizzo cookmedical.eu.

Codice di ordinazione	Codice prodotto	ID catetere/ diametro foro terminale consigliati inch	Lunghezza dell'embolo esteso cm	Diametro dell'embolo spiralato mm	Numero approssimativo di spire
Diametro 0,038 inch					
G42454	IMWCE-38-4-3	0,038	4	3	4,2
G20013	IMWCE-38-4-4	0,038	4	4	3,2
G42458	IMWCE-38-5-3	0,038	5	3	5,3
G42460	IMWCE-38-5-5	0,038	5	5	3,2
G42463	IMWCE-38-5-8	0,038	5	8	2,0
G42475	IMWCE-38-8-10	0,038	8	10	2,5
G52983	IMWCE-38-15-30	0,038	15	30	1,6
G52984	IMWCE-38-16-45	0,038	16	45	1,1

Alcuni prodotti o codici prodotto potrebbero non essere disponibili su tutti i mercati. Per maggiori informazioni, rivolgersi al rappresentante Cook di zona o al team Customer Support & Distribution. Consultare le informazioni sui rischi del prodotto nelle istruzioni per l'uso (IFU) all'indirizzo cookmedical.eu.

Customer Service

EU website: cookmedical.eu
EDI: cookmedical.eu/edi
Distributors: +353 61239240, emea.distributors@cookmedical.com
Austria: +43 179567121, oe.orders@cookmedical.com
Belgium: +32 27001702, be.orders@cookmedical.com
Denmark: +45 38487607, da.orders@cookmedical.com
Finland: +358 972519996, fi.orders@cookmedical.com
France: +33 171230269, fr.orders@cookmedical.com
Germany: +49 21612723770, de.orders@cookmedical.com
Hungary: +36 17779199, hu.orders@cookmedical.com
Iceland: +354 8007615, is.orders@cookmedical.com
Ireland: +353 61239252, ie.orders@cookmedical.com
Italy: +39 0269682853, it.orders@cookmedical.com
Netherlands: +31 202013367, nl.orders@cookmedical.com
Norway: +47 23162968, no.orders@cookmedical.com
Spain: +34 912702691, es.orders@cookmedical.com
Sweden: +46 858769468, se.orders@cookmedical.com
Switzerland - French: +41 448009609, fr.orders@cookmedical.com
Switzerland - Italian: +41 448009609, it.orders@cookmedical.com
Switzerland - German: +41 448009609, de.orders@cookmedical.com
United Kingdom: +44 2073654183, uk.orders@cookmedical.com

USA website: cookmedical.com
EDI: cookmedical.com/edi.do

Americas:
Phone: +1 812.339.2235, 800.457.4500, Fax: 800.554.8335
Email: customersupport@cookmedical.com

Australia:
Phone: +61 734346000, 1800777222, Fax: +61 734346001, 1800077283
Email: cau.custserv@cookmedical.com



AI, ESC, IR, PI-A4