

Snare führt mit Zuversicht



Needle's Eye Snare® Schlinge

TRANSVENOUS RETRIEVAL SET

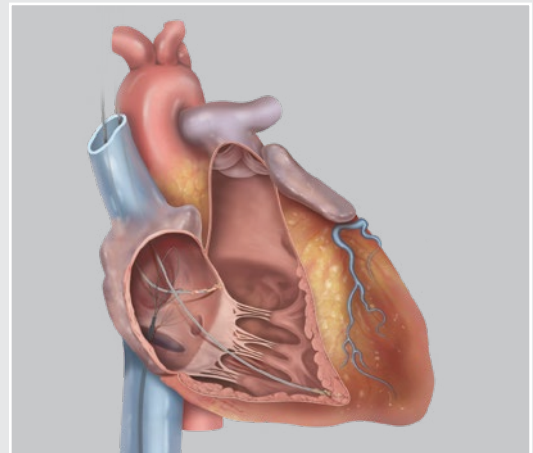
Die Needle's Eye Snare Schlinge ist das einzige Gerät, das für die femorale Elektrodenextraktion indiziert ist. Ermöglicht Klinikern die effiziente und sichere Durchführung von Elektrodenextraktionsverfahren und hilft gleichzeitig, häufige Komplikationen zu vermeiden.

Bei Verwendung als primärer Ansatz zur Elektrodenextraktion führte die Needle's Eye Snare Schlinge bei 98,2 % der Patienten zu klinischem Erfolg, mit einer Rate schwerer Komplikationen von 0,7 % und keinem Fall von Mortalität aufgrund des Verfahrens¹.

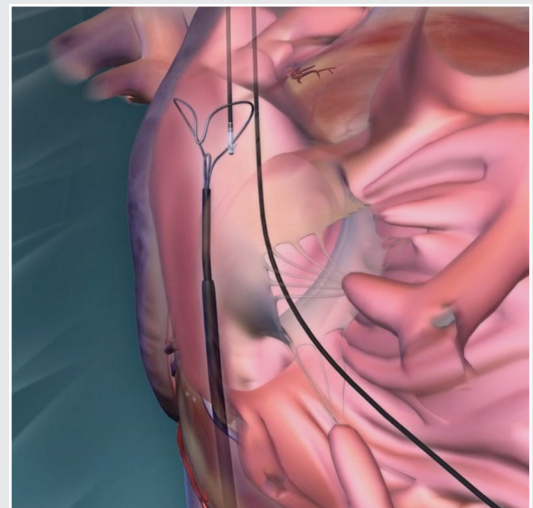
Die Vielseitigkeit der Needle's Eye Snare Schlinge ermöglicht den Einsatz in einer Reihe von klinischen Szenarien, einschließlich als primärer Zugang, wenn eine Elektrode an beiden Enden fixiert ist oder eine freie distale Spitze hat, sowie für gebrochene Elektroden, die nicht durch die oberen Gefäße extrahiert werden können.

Bei Bedarf kann eine gekrümmte Innen- und/oder Außenfülle verwendet werden, um einen besseren Annäherungswinkel an die Elektrode zu schaffen. Sowohl die Innen- als auch die Außenhülle sind separat erhältlich.

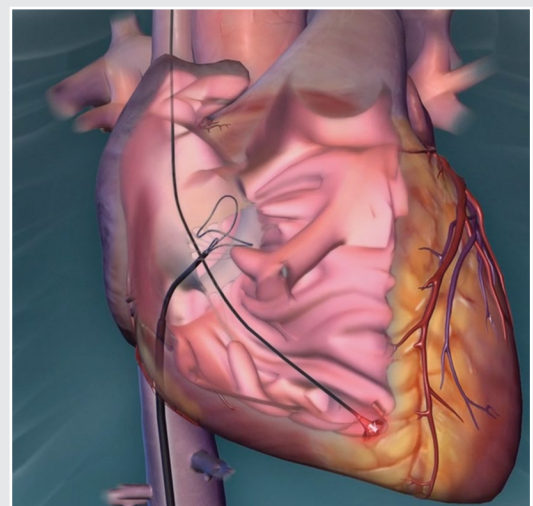
Schlingenmethoden:



Schlingen einer an beiden Enden befestigten Elektrode



Schlingen einer Elektrode mit einem freien Ende

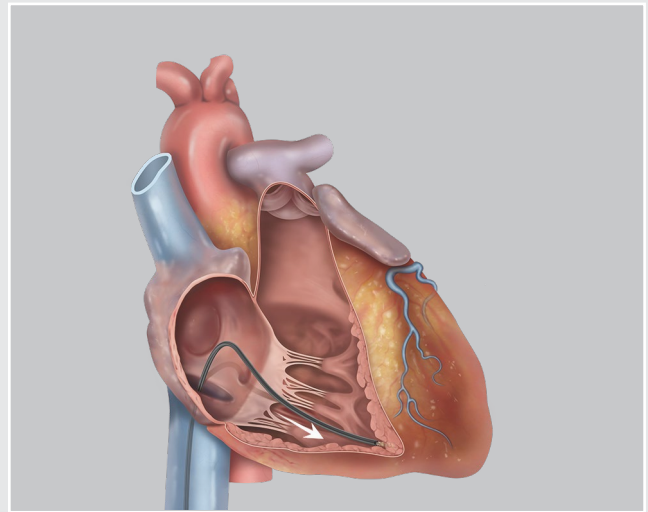


Gebogene innere femorale Hülle, die verwendet wird, um eine an beiden Enden befestigte Elektrode zu schlingen.

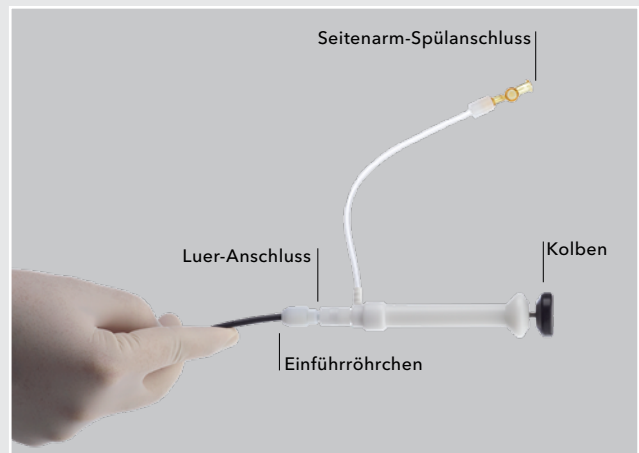
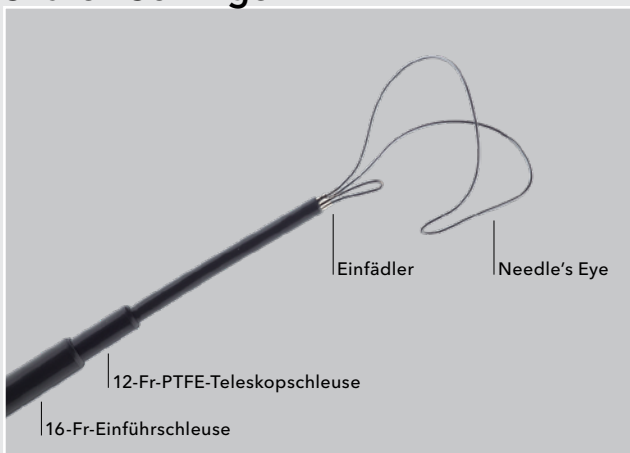
¹ Frank A. Bracke, Lukas Dekker, Berry M. van Gelder, The Needle's Eye Snare as a primary tool for pacing lead extraction, *EP Europace*, Volume 15, Issue 7, Juli 2013, Seiten 1007-1012.

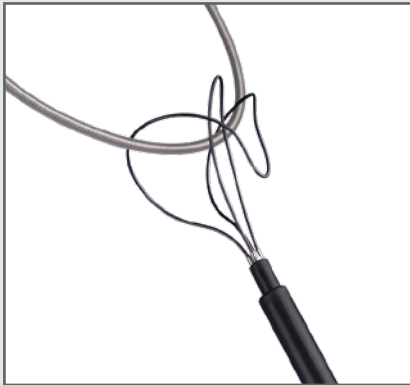
Techniken zur Entfernung:

- Schieben Sie die 16-Fr-Außenhülle nach vorne, um die Elektrode zu verdoppeln, und bewegen Sie sie weiter vor, um die Elektrode durch Gegenzug zu entfernen.
- Wenn die Elektrode zu groß ist, um sie zu verdoppeln, kann das freie Ende nach unten in die IVC gezogen werden, wobei die 16-Fr-Außenhülle dann zum Gegenziehen und Entfernen verwendet wird.



Komponenten der Needle's Eye Snare® Schlinge





Needle's Eye Snare®

TRANSVENOUS RETRIEVAL SET

- Kompatibel mit der gebogenen 12-Fr-Innenfemurschleuse für eine verbesserte Positionierung innerhalb des Venensystems
- Der Spülanschluß ist mit dem innersten Lumen der Schlinge verbunden
- Die gebogene Außenfemur-Einführschleuse mit großem Durchmesser (LR-CSS16) ist mit Seldinger Einführungs-komponenten ausgestattet
- Gut sichtbar bei der Verwendung von Durchleuchtung
- Das Gerät wird steril geliefert und ist für den einmaligen Gebrauch bestimmt

Bestellnummer	Referenznummer	Schlaufenprofil-Durchmesser mm	Länge cm	Schleuse Außen-durchmesser Fr	Schleusenlänge cm
Schlinge und Arbeitsstation					
G26517	LR-NES001	13	94	—	—
G26515	LR-NES002	20	94	—	—
Zur internen jugulären Anwendung					
G26533	LR-NES541	13	54	—	—
Separat erhältliche Komponenten für die 94-cm-Version					
Gebogene Innenfemurschleuse					
G26505	LR-CRVFEM001	—	—	12,0	91,4
Gebogene äußere femorale Einführschleuse					
G26566	LR-CSS16	—	—	16,0	68,6

Bestimmte Produkte oder Artikelnummern sind eventuell nicht in allen Ländern erhältlich. Einzelheiten erfahren Sie von Ihrem zuständigen Cook-Außendienstmitarbeiter oder beim Cook-Kundendienst. Lesen Sie die produktspezifischen Informationen zu Risiken in der Gebrauchsanweisung unter cookmedical.eu.

Customer Service

EU Website: cookmedical.eu
 EDI: cookmedical.eu/edi
 Distributors: +353 61239240, ssc.distributors@cookmedical.com
 Austria: +43 179567121, oe.orders@cookmedical.com
 Belgium: +32 27001702, be.orders@cookmedical.com
 Denmark: +45 38487607, da.orders@cookmedical.com
 Finland: +358 972519996, fi.orders@cookmedical.com
 France: +33 171230269, fr.orders@cookmedical.com
 Germany: +49 6950072804, de.orders@cookmedical.com
 Iceland: +354 8007516, IS.orders@cookmedical.com
 Ireland: +353 61239252, ie.orders@cookmedical.com
 Italy: +39 0269682853, it.orders@cookmedical.com
 Netherlands: +31 202013367, nl.orders@cookmedical.com
 Poland: +48 223060159, pl.orders@cookmedical.com
 Spain: +34 912702691, es.orders@cookmedical.com
 Sweden: +46 858769468, se.orders@cookmedical.com
 Switzerland - French: +41 448009609, fr.orders@cookmedical.com
 Switzerland - Italian: +41 448009609, it.orders@cookmedical.com
 Switzerland - German: +41 448009609, de.orders@cookmedical.com
 United Kingdom: +44 2073654183, uk.orders@cookmedical.com

USA Website: cookmedical.com
 EDI: cookmedical.com/edi.do
Americas:
 Phone: +1 812.339.2235, 800.457.4500, Fax: 800.554.8335
 E-mail: customersupport@cookmedical.com
Australia:
 Phone: +61 734346000, 1800777222, Fax: +61 734346001, 1800077283
 E-mail: cau.custserv@cookmedical.com



LM-A4