

Ligue cables  
con confianza



Needle's Eye Snare<sup>®</sup>  
TRANSVENOUS RETRIEVAL SET

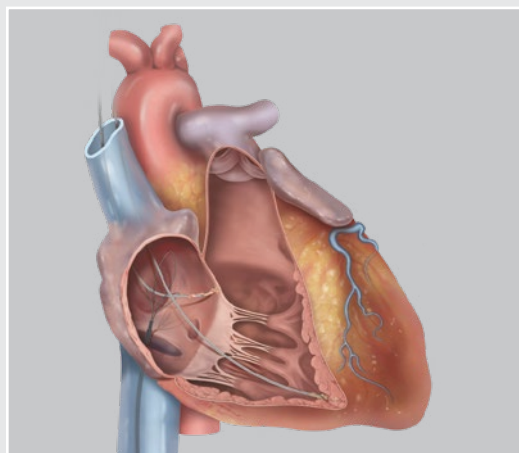
**El asa Needle's Eye Snare** es el único dispositivo indicado para la extracción de cables femorales. Permite a los médicos realizar procedimientos de extracción de cables de manera eficiente y segura mientras ayuda a evitar casos de complicación comunes.

Cuando se usó como enfoque principal para la extracción de cables, el asa Needle's Eye Snare obtuvo éxito clínico en el 98,2 % de los pacientes, con una tasa de complicaciones importantes del 0,7 % y sin mortalidad por procedimiento<sup>1</sup>.

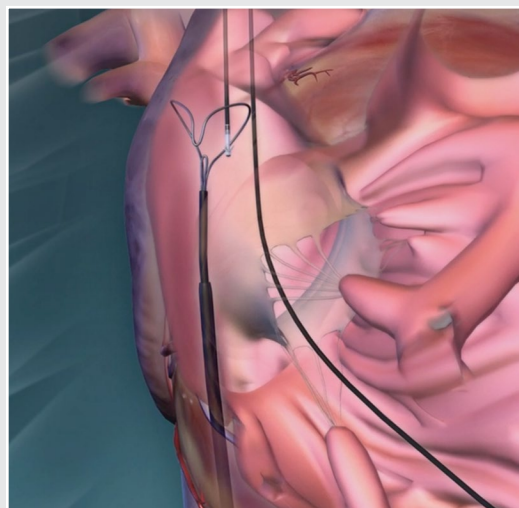
La versatilidad del asa Needle's Eye Snare permite su uso en diversidad de escenarios clínicos, incluso como abordaje principal cuando un cable está fijo en ambos extremos o con una punta distal libre, así como en el caso de cables rotos que no puede ser extraídos a través de los vasos superiores.

Si es necesario, se puede utilizar una vaina curva interior y/o exterior para crear un mejor ángulo de aproximación hacia el cable. Tanto la vaina interior como la exterior se venden por separado.

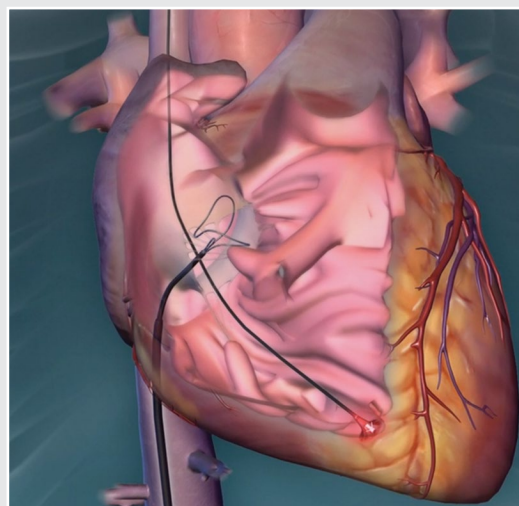
## Métodos de captura:



Atrapar un cable fijo por ambos extremos



Atrapar un cable con un extremo libre

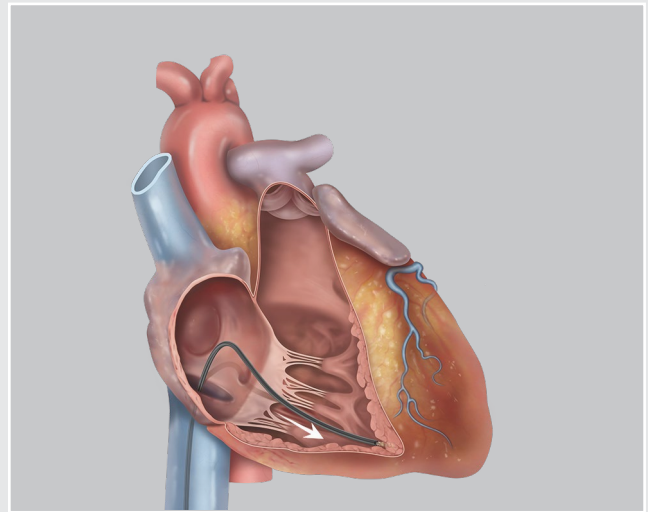


Vaina femoral interna curvada que se usa para atrapar un cable fijo por ambos extremos.

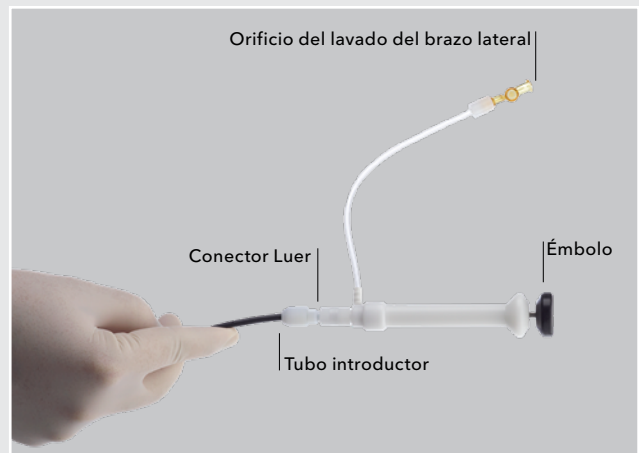
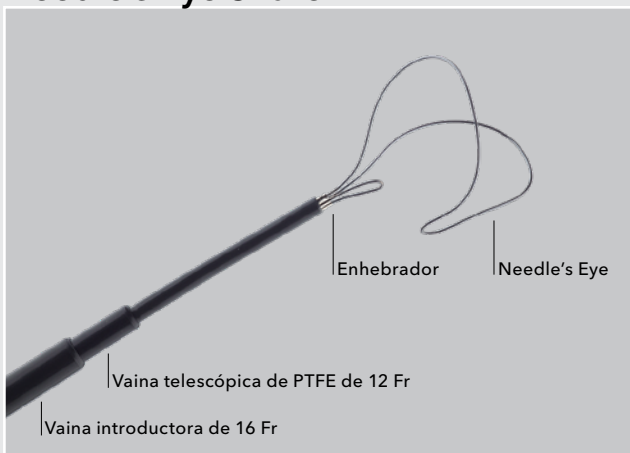
<sup>1</sup> Frank A. Bracke, Lukas Dekker, Berry M. van Gelder, The Needle's Eye Snare as a primary tool for pacing lead extraction, *EP Europace*, Volumen 15, Número 7, julio de 2013, páginas 1007-1012.

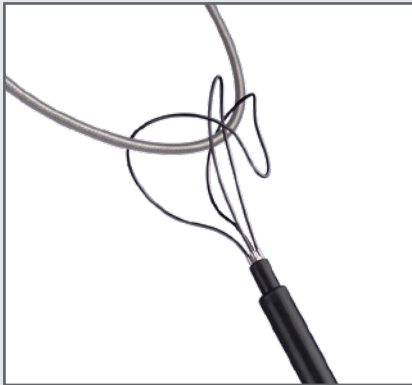
## Técnicas de eliminación:

- Haga avanzar la vaina exterior de 16 Fr hacia adelante para doblar el cable y siga hacia adelante para retirar el cable mediante contracción.
- Si el cable es demasiado grande para doblarlo, se puede tirar del extremo libre hacia abajo en la IVC, y luego se usa la vaina exterior de 16 Fr para contracción y extracción.



## Componente de asa Needle's Eye Snare®





## Needle's Eye Snare®

TRANSVENOUS RETRIEVAL SET

- Compatible con la vaina femoral interior curvada de 12 Fr para un mejor posicionamiento dentro del sistema venoso.
- Orificio de lavado a continuación de la luz interior del asa.
- Vaina introductora exterior curvada femoral (LR-CSS16) de gran diámetro equipada con componentes de inserción Seldinger.
- Gran visibilidad bajo la fluoroscopia.
- Dispositivo estéril para un solo uso.

Referencia	Referencia de producto	Diámetro del perfil del lazo mm	Longitud (cm)	D. E. de la vaina Fr	Longitud de la vaina (cm)
<b>Asa y estación de trabajo</b>					
G26517	LR-NES001	13	94	—	—
G26515	LR-NES002	20	94	—	—
Para uso yugular interno					
G26533	LR-NES541	13	54	—	—
<b>Componentes disponibles por separado para la versión de 94 cm</b>					
Vaina femoral interior curvada					
G26505	LR-CRVFEM001	—	—	12,0	91,4
Vaina introductora femoral exterior curvada					
G26566	LR-CSS16	—	—	16,0	68,6

Es posible que algunos productos o números de pieza no estén disponibles en todos los mercados. Póngase en contacto con su representante local de Cook o con el departamento de atención al cliente para obtener más información. Consulte la información sobre los riesgos del producto en las instrucciones de uso en [cookmedical.eu](http://cookmedical.eu).

### Customer Service

EU Website: [cookmedical.eu](http://cookmedical.eu)  
 EDI: [cookmedical.eu/edi](http://cookmedical.eu/edi)  
 Distributors: +353 61239240, [ssc.distributors@cookmedical.com](mailto:ssc.distributors@cookmedical.com)  
 Austria: +43 179567121, [oe.orders@cookmedical.com](mailto:oe.orders@cookmedical.com)  
 Belgium: +32 27001702, [be.orders@cookmedical.com](mailto:be.orders@cookmedical.com)  
 Denmark: +45 38487607, [da.orders@cookmedical.com](mailto:da.orders@cookmedical.com)  
 Finland: +358 972519996, [fi.orders@cookmedical.com](mailto:fi.orders@cookmedical.com)  
 France: +33 171230269, [fr.orders@cookmedical.com](mailto:fr.orders@cookmedical.com)  
 Germany: +49 6950072804, [de.orders@cookmedical.com](mailto:de.orders@cookmedical.com)  
 Iceland: +354 8007516, [IS.orders@cookmedical.com](mailto:IS.orders@cookmedical.com)  
 Ireland: +353 61239252, [ie.orders@cookmedical.com](mailto:ie.orders@cookmedical.com)  
 Italy: +39 0269682853, [it.orders@cookmedical.com](mailto:it.orders@cookmedical.com)  
 Netherlands: +31 202013367, [nl.orders@cookmedical.com](mailto:nl.orders@cookmedical.com)  
 Poland: +48 223060159, [pl.orders@cookmedical.com](mailto:pl.orders@cookmedical.com)  
 Spain: +34 912702691, [es.orders@cookmedical.com](mailto:es.orders@cookmedical.com)  
 Sweden: +46 858769468, [se.orders@cookmedical.com](mailto:se.orders@cookmedical.com)  
 Switzerland - French: +41 448009609, [fr.orders@cookmedical.com](mailto:fr.orders@cookmedical.com)  
 Switzerland - Italian: +41 448009609, [it.orders@cookmedical.com](mailto:it.orders@cookmedical.com)  
 Switzerland - German: +41 448009609, [de.orders@cookmedical.com](mailto:de.orders@cookmedical.com)  
 United Kingdom: +44 2073654183, [uk.orders@cookmedical.com](mailto:uk.orders@cookmedical.com)

USA Website: [cookmedical.com](http://cookmedical.com)

EDI: [cookmedical.com/edi.do](http://cookmedical.com/edi.do)

#### Americas:

Phone: +1 812.339.2235, 800.457.4500, Fax: 800.554.8335  
 E-mail: [customersupport@cookmedical.com](mailto:customersupport@cookmedical.com)

#### Australia:

Phone: +61 734346000, 1800777222, Fax: +61 734346001, 1800077283  
 E-mail: [cau.custserv@cookmedical.com](mailto:cau.custserv@cookmedical.com)



LM-A4