

Rimozione sicura dell'elettrocattetere con il dispositivo Snare



Needle's Eye Snare®
TRANSVENOUS RETRIEVAL SET

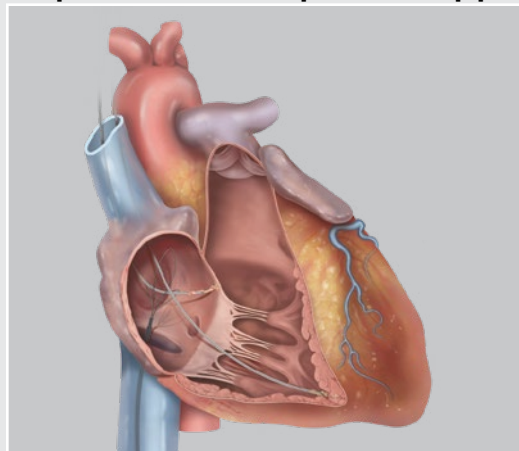
Il Needle's Eye Snare è l'unico dispositivo indicato per l'estrazione femorale dell'elettrocatteter. Consente ai medici di eseguire in modo efficiente e sicuro procedure di estrazione degli elettrocatteteri, aiutando al contempo a evitare aree comuni di complicanze.

Quando è stato utilizzato come approccio primario per l'estrazione dell'elettrocatteter, il Needle's Eye Snare ha portato al successo clinico nel 98,2% dei pazienti, con un tasso di complicanze gravi dello 0,7% e nessuna mortalità procedurale¹.

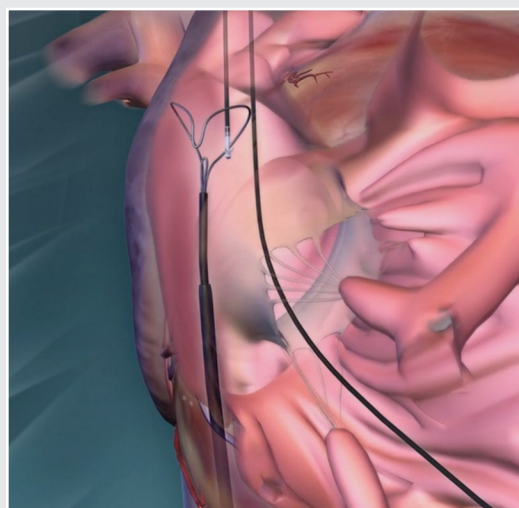
La versatilità di Needle's Eye Snare ne consente l'utilizzo in numerosi scenari clinici, anche come approccio primario quando un elettrocatteter è fissato a entrambe le estremità o con una punta distale libera, nonché per elettrocatteteri rotti che non potrebbero essere estratti attraverso i vasi superiori.

Se necessario, è possibile utilizzare una guaina interna e/o esterna curva per creare un migliore angolo di approccio verso l'elettrocatteter. Sia la guaina interna che quella esterna sono vendute separatamente.

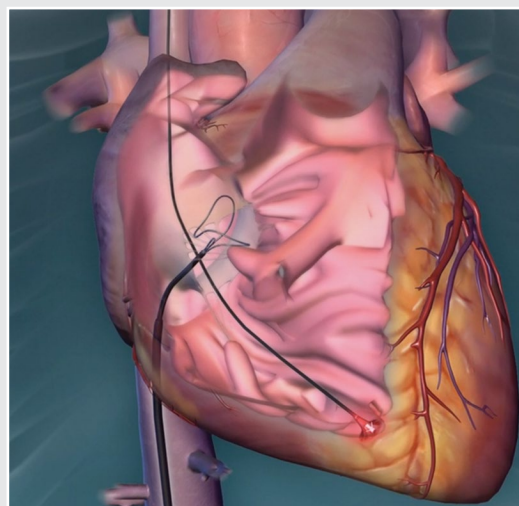
Metodi che prevedono l'uso di dispositivi di recupero a cappio:



Recupero a cappio di un elettrocatteter fissato ad entrambe le estremità



Recupero a cappio di un elettrocatteter con un'estremità libera

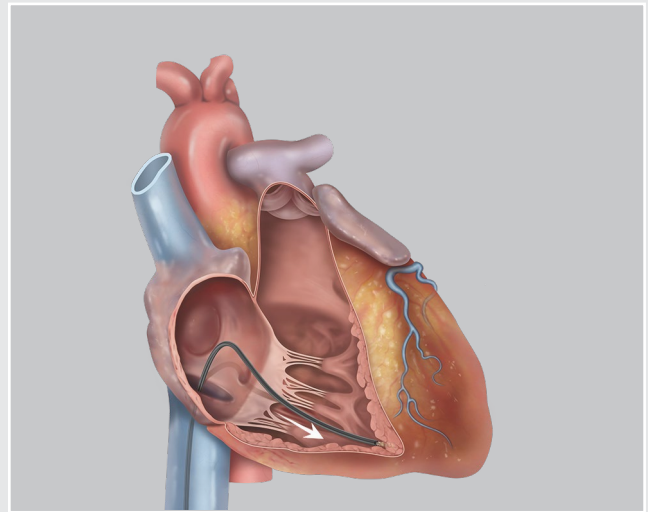


Guaina femorale interna curva utilizzata per il recupero a cappio di un elettrocatteter fissato ad entrambe le estremità.

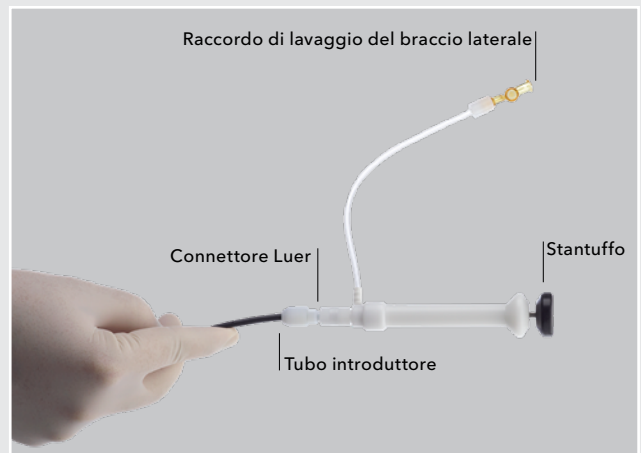
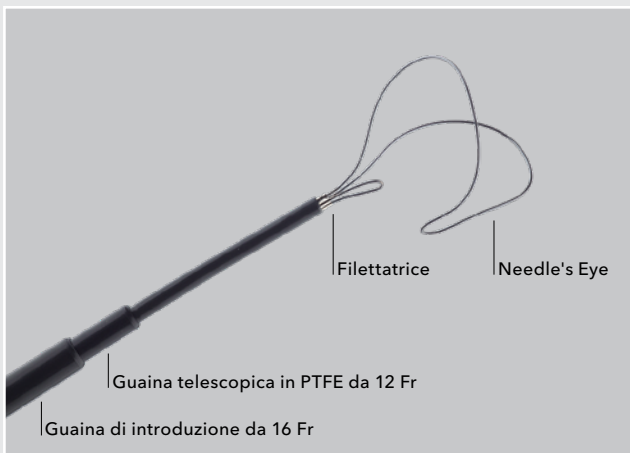
¹ Frank A. Bracke, Lukas Dekker, Berry M. van Gelder, The Needle's Eye Snare as a primary tool for pacing lead extraction, *EP Europace*, Volume 15, Edizione 7, Luglio 2013, Pagine 1007-1012.

Tecniche di rimozione:

- Far avanzare la guaina esterna da 16 Fr per piegare l'elettrocateretere e avanzare per rimuovere l'elettrocateretere tramite controtrazione.
- Se l'elettrocateretere è troppo grande per piegarsi, l'estremità libera può essere tirata verso il basso nell'IVC, con la guaina esterna da 16 Fr che viene poi utilizzata per la controtrazione e la rimozione.



Componenti di Needle's Eye Snare





Needle's Eye Snare®

TRANSVENOUS RETRIEVAL SET

- Compatibile con la guaina femorale interna curva da 12 Fr per un migliore posizionamento all'interno del sistema venoso
- Il raccordo di lavaggio garantisce la continuità con il lume più interno del cappio
- La guaina di introduzione femorale esterna curva di grande diametro (LR-CSS16) è dotata di componenti di inserimento Seldinger
- Altamente visibile in fluoroscopia
- Il dispositivo viene fornito sterile ed è previsto per essere monouso

Codice di ordinazione	Codice prodotto	Diametro profilo a mono J mm	Lunghezza cm	Diametro esterno guaina Fr	Lunghezza della guaina cm
Cappio e stazione di lavoro					
G26517	LR-NES001	13	94	—	—
G26515	LR-NES002	20	94	—	—
Per uso nella vena giugulare interna					
G26533	LR-NES541	13	54	—	—
Componenti disponibili separatamente per la versione da 94 cm					
Guaina femorale interna curva					
G26505	LR-CRVFEM001	—	—	12,0	91,4
Guaina di introduzione femorale esterna curva					
G26566	LR-CSS16	—	—	16,0	68,6

Alcuni prodotti o codici prodotto potrebbero non essere disponibili in tutti i mercati. Per maggiori informazioni, rivolgersi al rappresentante Cook di zona o al Servizio clienti. Consultare le informazioni sui rischi del prodotto nelle IFU all'indirizzo cookmedical.eu.

Customer Service

EU Website: cookmedical.eu
 EDI: cookmedical.eu/edi
 Distributors: +353 61239240, ssc.distributors@cookmedical.com
 Austria: +43 179567121, oe.orders@cookmedical.com
 Belgium: +32 27001702, be.orders@cookmedical.com
 Denmark: +45 38487607, da.orders@cookmedical.com
 Finland: +358 972519996, fi.orders@cookmedical.com
 France: +33 171230269, fr.orders@cookmedical.com
 Germany: +49 6950072804, de.orders@cookmedical.com
 Iceland: +354 8007516, IS.orders@cookmedical.com
 Ireland: +353 61239252, ie.orders@cookmedical.com
 Italy: +39 0269682853, it.orders@cookmedical.com
 Netherlands: +31 202013367, nl.orders@cookmedical.com
 Poland: +48 223060159, pl.orders@cookmedical.com
 Spain: +34 912702691, es.orders@cookmedical.com
 Sweden: +46 858769468, se.orders@cookmedical.com
 Switzerland - French: +41 448009609, fr.orders@cookmedical.com
 Switzerland - Italian: +41 448009609, it.orders@cookmedical.com
 Switzerland - German: +41 448009609, de.orders@cookmedical.com
 United Kingdom: +44 2073654183, uk.orders@cookmedical.com

USA Website: cookmedical.com

EDI: cookmedical.com/edi.do

Americas:

Phone: +1 812.339.2235, 800.457.4500, Fax: 800.554.8335
 E-mail: customersupport@cookmedical.com

Australia:

Phone: +61 734346000, 1800777222, Fax: +61 734346001, 1800077283
 E-mail: cau.custserv@cookmedical.com



LM-A4