

**Minimieren Sie das
Risiko einer retrograden
Steinmigration während
der Lithotripsie.**



NTrap[®]

STONE ENTRAPMENT AND EXTRACTION DEVICE

NTrap®

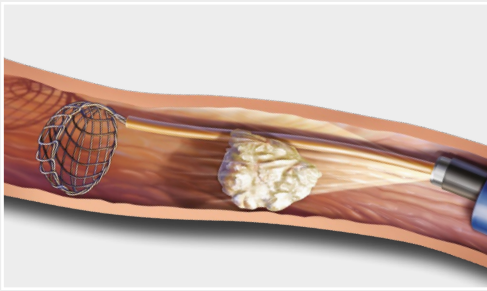
STONE ENTRAPMENT AND EXTRACTION DEVICE

Nach der Entfaltung im Ureter zeichnet sich das NTrap durch ein okkludierendes Körbchen aus. Dieses verhindert, dass Steinfragmente im Ureter nach oben und in die Niere migrieren.

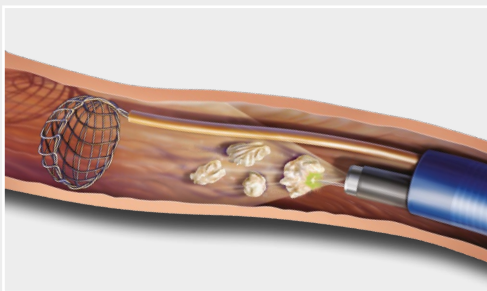
Merkmale

Ausführung des Körbchens	Das fein gewobene Multidraht-Körbchen verhindert die Migration von Steinfragmenten selbst bei einem Durchmesser von nur 1,5 mm. ¹
Nitinol-Konstruktion	Der Memory-Effekt des Nitinol-Drahts sorgt dafür, dass beim Entfalten des Körbchens die Ausgangsform wiederhergestellt wird.
Abnehmbarer Griff	Der Griff kann bei entfaltetem Körbchen abgenommen werden, damit das Endoskop zurückgezogen werden kann. Das Entfernen des Endoskops aus dem Arbeitskanal der Zugangsschleuse erhöht die Irrigation.

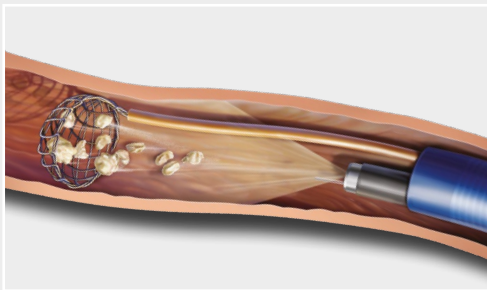
1. Holley PG, Sharma SK, Perry KT, et al. Assessment of novel ureteral occlusion device and comparison with Stone Cone in prevention of stone fragment migration during lithotripsy. *J Endourol.* 2005;19(2):200-203.



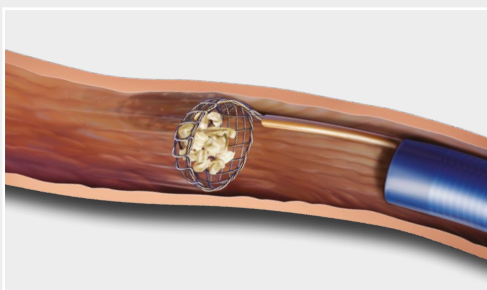
1. Die NTrap Schleuse unter direkter Sicht oder Durchleuchtungskontrolle über den Stein oder Fremdkörper hinaus vorschieben. Den Griff zur Entfaltung des Körbchens vorschieben und gleichzeitig die Schleuse in Position halten.



2. Den Stein mit einem intrakorporalen Lithotriptor zertrümmern. Bei Einsatz einer Lithotripsie mittels Laser oder Elektrohydraulik sollte, um eine Beschädigung des NTrap Instruments zu verhindern, zwischen Stein und NTrap ein Abstand von mindestens 1 cm aufrechterhalten werden. Mit dem Laser nicht direkt auf das NTrap Instrument zielen.

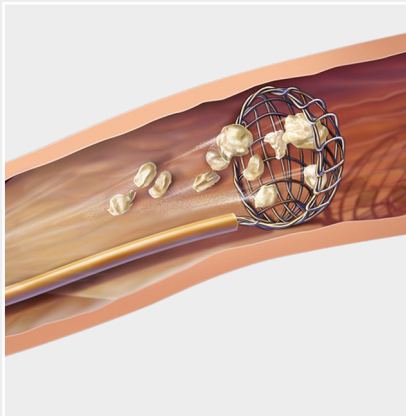


3. Die Steinfragmente mit dem Körbchen einfangen. Dieses verhindert die Migration von Fragmenten selbst mit einer Größe von nur 1,5 mm.¹



4. Zum Abschluss des Verfahrens das Körbchen durch Vorschieben der Schleuse schließen, während der Griff in Position gehalten wird. Das Körbchen vorsichtig vorschieben, um Steine freizugeben, die zu groß für die Extraktion sind.

1. Holley PG, Sharma SK, Perry KT, et al. Assessment of novel ureteral occlusion device and comparison with Stone Cone in prevention of stone fragment migration during lithotripsy. *J Endourol.* 2005;19(2):200-203.



NTrap®

STONE ENTRAPMENT AND EXTRACTION DEVICE

Endoskopisches Instrument zum Einfangen und Entfernen von Steinen und anderen Fremdkörpern aus dem Harntrakt und zur Minimierung der Steinmigration während einer Lithotripsie mittels Laser, Ultraschall, Elektrohydraulik oder Pneumatik.

Bestellnummer	Referenznummer	Fr	Länge cm	Durchmesser des Körbchens mm
G32724	NTP-028145	2,8	145	7

Bestimmte Produkte oder Artikelnummern sind eventuell nicht in allen Ländern erhältlich. Weitere Informationen erhalten Sie von Ihrem zuständigen Cook Außendienstmitarbeiter oder beim Cook Kundendienst. Beachten Sie die produktspezifischen Informationen zu Risiken in der Gebrauchsanweisung unter cookmedical.eu.

Customer Service

EU website: cookmedical.eu
 EDI: cookmedical.eu/edi
 Distributors: +353 61239240, emea.distributors@cookmedical.com
 Austria: +43 179567121, oe.orders@cookmedical.com
 Belgium: +32 27001702, be.orders@cookmedical.com
 Denmark: +45 38487607, da.orders@cookmedical.com
 Finland: +358 972519996, fi.orders@cookmedical.com
 France: +33 171230269, fr.orders@cookmedical.com
 Germany: +49 21612723770, de.orders@cookmedical.com
 Hungary: +36 17779199, hu.orders@cookmedical.com
 Iceland: +354 8007615, is.orders@cookmedical.com
 Ireland: +353 61239252, ie.orders@cookmedical.com
 Italy: +39 0269682853, it.orders@cookmedical.com
 Netherlands: +31 202013367, nl.orders@cookmedical.com
 Poland: +48 223060159, pl.orders@cookmedical.com
 Spain: +34 912702691, es.orders@cookmedical.com
 Sweden: +46 858769468, se.orders@cookmedical.com
 Switzerland - French: +41 448009609, fr.orders@cookmedical.com
 Switzerland - Italian: +41 448009609, it.orders@cookmedical.com
 Switzerland - German: +41 448009609, de.orders@cookmedical.com
 United Kingdom: +44 2073654183, uk.orders@cookmedical.com

USA website: cookmedical.com

EDI: cookmedical.com/edi.do

Americas:

Phone: +1 812.339.2235, 800.457.4500, Fax: 800.554.8335

Email: customersupport@cookmedical.com

Australia:

Phone: +61 734346000, 1800777222, Fax: +61 734346001, 1800077283

Email: cau.custserv@cookmedical.com



CC, URO-A4